



DK

*Brugervejledning
Overensstemmelseserklæring
Reservedelsliste*

*Lift-Roller
2,6/3,0m
2,6/3,0/4,0m med udskydertræk*



Vigtig: Før maskinen tages i brug er det vigtigt at gennemlæse denne brugervejledning grundig og forstå sikkerhedsanvisningerne.



N. A. Christensensvej 34
DK-7900 Nykøbing Mors
Tel: +45 9772 4288
Fax: +45 9772 2112
www.he-va.com

Indholdsfortegnelse

EF-OVERENSSTEMMELSESERKLÆRING.....	5
1. KONTROL VED MODTAGELSEN	6
1.1 ANVENDELSESOMRÅDER	6
1.2 KONTROL VED MODTAGELSE	6
2. MASKINBESKRIVELSE.....	6
2.1 TEKNISKE SPECIFIKATIONER	6
2.2 REKLAMATIONER.....	6
3. BRUGERVEJLEDNING	7
3.1 SMØRING	7
3.2 IGANGSÆTNING.....	7
3.3 VEDLIGEHOLDELSE.....	7
4 SIKKERHED	8
4.1 TRANSPORT PÅ OFFENTLIG VEJ	8
4.2 SIKKERHEDS- OG ANDRE MÆRKNINGER PÅ MASKINEN.....	8
5. RESERVEDELE.....	9
5.1 LIFT-ROLLER 2,6 – 3,0 M	9
5.2. LIFT-ROLLER 4,0 M UDGÅET	12
5.3. GRASS-SEEDER.....	15



EF-OVERENSSTEMMELSESERKLÆRING

i henhold til Rådets maskindirektiv 2006/42/EF
gældende fra og med den 29. December 2009

HE-VA ApS
N. A. Christensensvej 34,
DK-7900 Nykøbing Mors

erklærer herved, at nedenstående maskine er fremstillet i overensstemmelse
med Rådets direktiv 2006/42/EF.

Erklæringen omfatter følgende produkt:

Lift -Roller 2,6m - 3,0m – 4,0m

Nykøbing d. 29. dec 2009



Villy Christiansen

Undertegnede er også ansvarlig for udarbejdelse af det tekniske dossier for ovennævnte maskine.

1. Kontrol ved modtagelsen

1.1 Anvendelsesområder

Lift-Roller er en liftophængt marktromle. Lift-Roller anvendes til forberedelse og pakning af pløjet jord samt normal tromling/nedtromling af sten. Lift-Roller leveres med en arbejdsbredde på 2,6 – 4,0 m med mulighed for 5 forskellige ringtyper.

1.2 Kontrol ved modtagelse

Både ved modtagelsen hos forhandler / leverandør og hos brugeren kontrolleres Lift-Rollen for eventuelle beskadigelser. De bør sikre dem at tromleblokkene ikke har været udsat for slag, der har beskadiget de støbte tromleringe eller de dobbelttætnede kuglelejer.

2. Maskinbeskrivelse

2.1 Tekniske specifikationer

Arbejdsbredde

2,6 / 3,0 / 4,0

Arbejdsbredde	2,6	3,0	4,0
Vægt uden ekstraudstyr:			
Cambridge-ringe Ø38cm 15"	565kg	640 kg	
Cambridge-ringe Ø45cm 18"	790 kg	900 kg	1280 kg
Cambridge-ringe Ø51cm 20"	865 kg	990 kg	1410 kg
Knast-ringe Ø55cm 22"	680 kg	815 kg	1160 kg
Crosskill-ringe Ø48/Ø53 cm	730 kg	830 kg	1210 kg
Crosskill-ringe Ø55/Ø60 cm	1045 kg	1170 kg	1700 kg
2D Bølgering Ø510	830 kg	920 kg	udg
2D Bølgering Ø620	880 kg	985 kg	udg
Plan ring	675 kg	765 kg	udg

Støjniveau

under 70dB(A)

2.2 Reklamationer

Reklamationer udføres op forhandlers værksted indenfor normal arbejdstid. Såfremt det ikke er muligt at udføre arbejdet indenfor normal arbejdstid betales for overarbejdsbetaling. Maskiner der indleveres til reklamationsarbejde skal indleveres i rengjort stand.

3. Brugervejledning

3.1 Smøring

Der er 2 smøresteder på Lift-Rolleren med arb.br. 2,6 – 3,0 m og 4 steder på Lift-Rolleren med arb. br. 4,0 m, som skal smøres for hver ca. 10 driftstimer og efter rengøring for at presse evt. vand og snavs ud.

Smørestederne fordeler sig således: 1 stk. ved hvert kugleleje.

BEMÆRK !

De dobbelttætnede kuglelejer bør kun smøres med 1 – 2 slag for ikke at presse tætningsringene ud.

ADVARSEL !

**Når Lift-Rolleren smøres eller der foretages vedligehold og reparation, skal Lift-Rolleren sænkes eller understøttes på forsvarlig vis, således at denne ikke kan falde ned i tilfælde af svigt i traktorens hydrauliksystem.
HUSK at standse motoren og bremse traktoren.**

3.2 Igangsætning

Hastighed: Max 10 km/t

Ved start spændes tromlen i traktorens trepunktsophæng og støttebenet hæves.

Ved tromling sættes liftarmene på traktoren i en position således at tromlens trækstang er vandret.

Husk at Lift-Rollerens udskydertræk skal være låst ved tromling for at undgå modløb ned ad stejle bakker.

3.3 Vedligeholdelse

Efter ca. 10 timers drift efterspændes samtlige bolte og møtrikker.

Efter sæsonen bør tromlen rengøres. Dette sker nemmest med en højtryksfrenser.

Sørg for at al jord og snavs fjernes. Undgå at sprøjte direkte på kuglelejer og smørenipler, da der ellers kan trænge vand ind. Efter vask smøres alle smøresteder, og tromlen kan evt. indsprøjtes i olie.

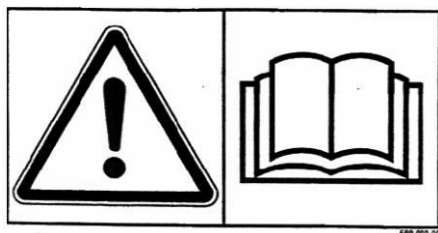
4 Sikkerhed

4.1 Transport på offentlig vej

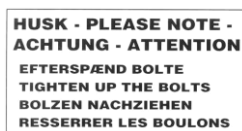
Før transport på offentlige veje kontrolleres, at maskinens sammenkobling med traktoren er i overensstemmelse med de gældende færdselslove.

OBS ! Køre-, styre-, og bremseegenskaber påvirkes af den efterhængte maskinkombination.

4.2 Sikkerheds- og andre mærkninger på maskinen



Læs nøje instruktionsbogen igennem før maskinen tages i brug og overhold sikkerhedsanvisningerne.



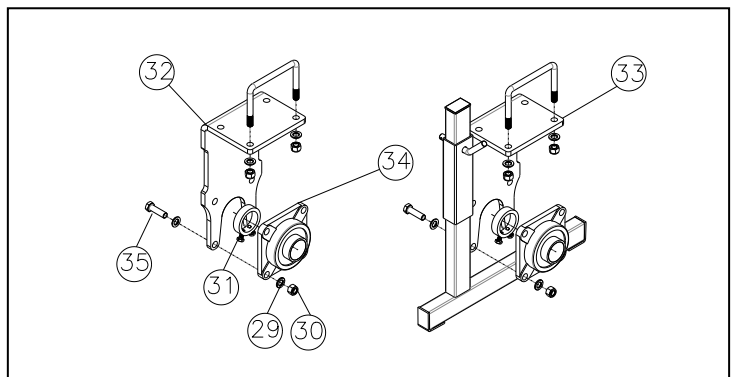
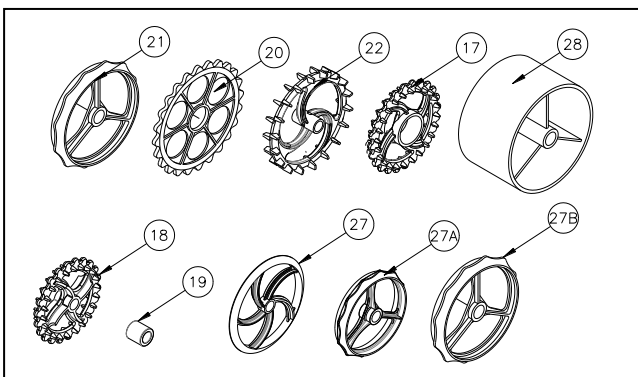
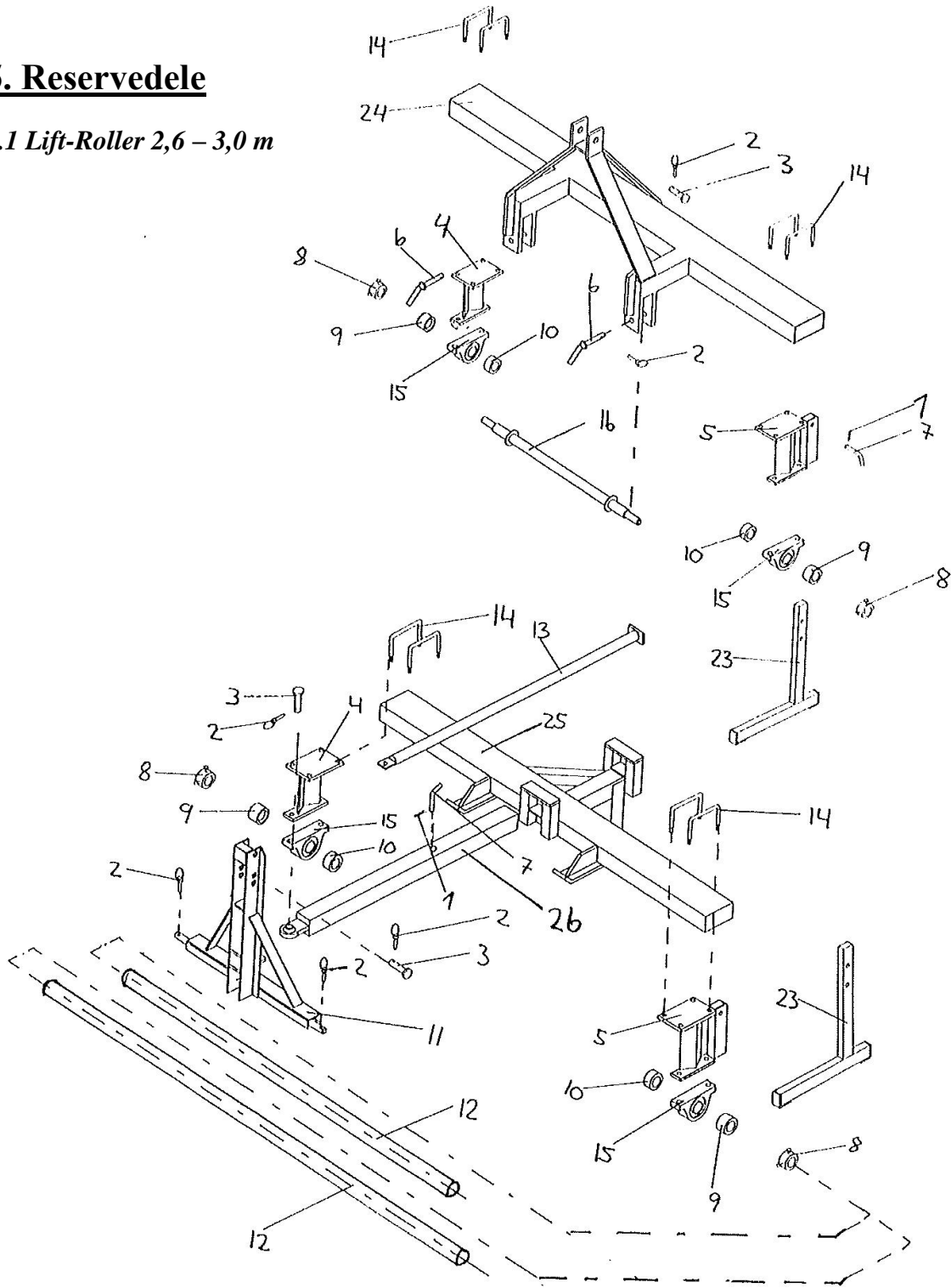
Efterspænd alle bolte efter kort tids brug. Hvis dette ikke overholdes, bortfalder vore garantiforpligtelser.



Nummerskilt med maskinnummer og produktionsår.

5. Reservedele

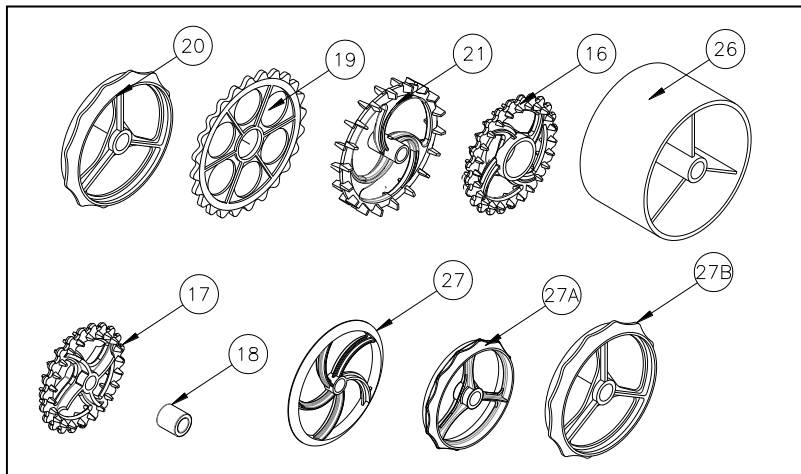
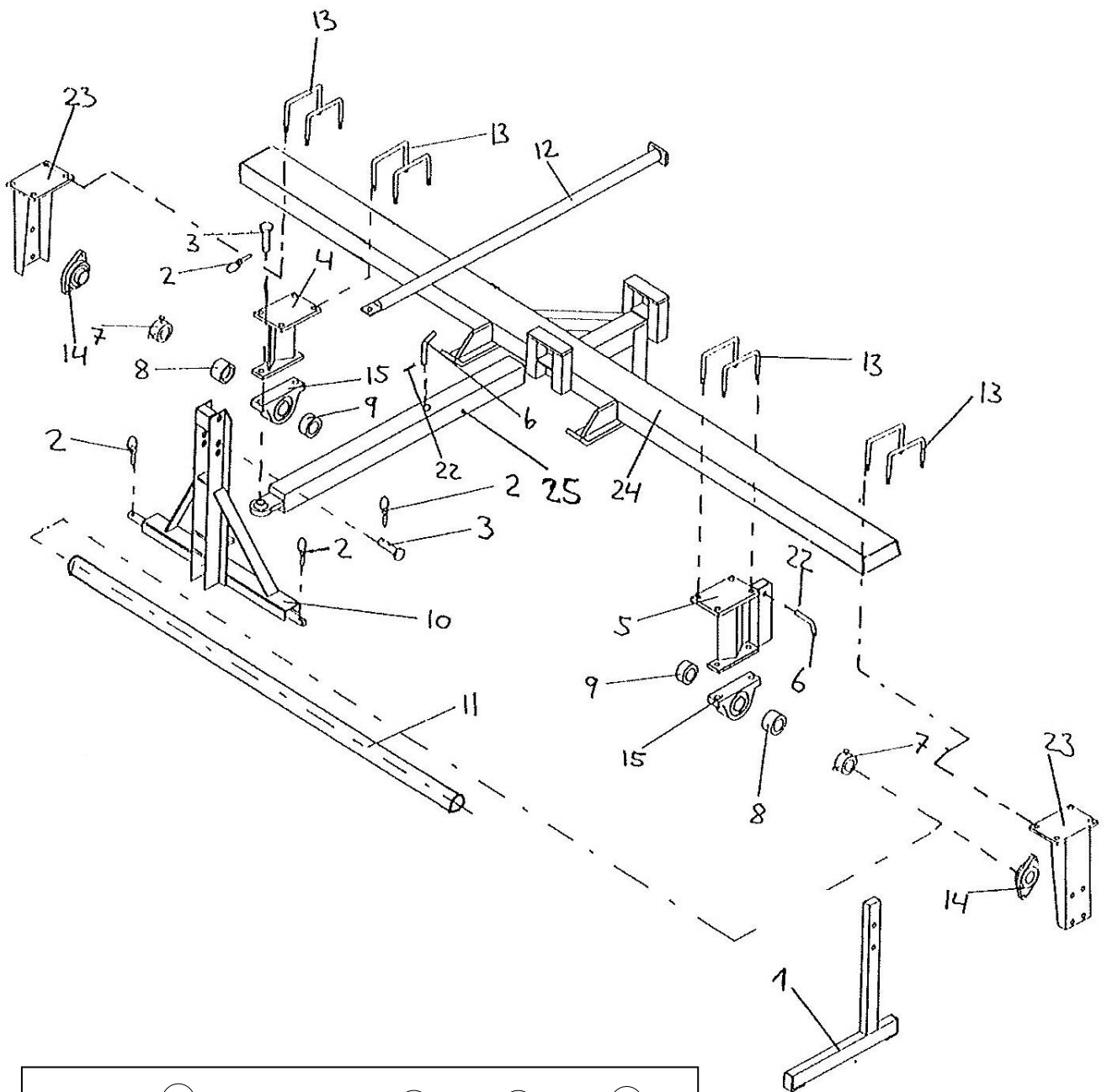
5.1 Lift-Roller 2,6 – 3,0 m



Pos	Varenr.	Betegnelse	2,6m	3,0m
1	90133005	Hårnålesplit Ø4	1	1
2	90134004	Traktorsplit, ø10	4	4
3	90303001	Topstangsnagle ø25 L=102	1	1
4	30040300	Lejebuk	1	1
5	30040400	Lejebuk med støttebensbeslag	1	1
6	30740300	Låsenagle for bærebom	2	2
7	30552100	Støttebensnagle Ø16	2	2
8	30552300	Stopring Ø50	2	2
9	30041500	Bøsning 82,5x14,2 L=27 15" gods	2	2
9a	30041700	Bøsning 82,5x14,2 L=17 18" gods	2	2
9b	30041900	Bøsning 82,5x14,2 L=17 20" gods	2	2
9c	30042100	Bøsning 82,5x15,2 L=25 Cross-Kill	2	2
9d	30042200	Bøsning 82,5x15,2 L=25 Knast ring	2	2
10	30041600	Bøsning 90/63 L=22 15" gods	2	2
10a	30041800	Bøsning 90/63 L=22 18" gods	2	2
10b	30042000	Bøsning 90/63 L=22 21" gods	2	2
10c	30042100	Bøsning 90/63 L=22 15" Cross-Kill	2	2
10d	30042300	Bøsning 90/63 L=22 15" Knast ring	2	2
11	30320100	Trepunktsophæng	0	1
12	30031000	Aksel for 2,6m 15" ø50 L=2735	1	1
12a	30031100	Aksel for 2,6m 18" ø50 L=2760	1	1
12b	30031200	Aksel for 2,6m Knast ring ø50 L=2725	1	1
12c	30031300	Aksel for 2,6m 20" ø50 L=2760	1	1
12d	30031400	Aksel for 2,6m Cross-Kill ø50 L=2725	1	1
12e	30041000	Aksel for 3,0m 15" ø50 L=3135	1	1
12f	30041100	Aksel for 3,0m 18" ø50 L=3175	1	1
12g	30041200	Aksel for 3,0m Knast ring ø50 L=2725	1	1
12h	30041400	Aksel for 3,0m 20" ø50 L=3175	1	1
12I	30041300	Aksel for 3,0m Cross-Kill ø50 L=3140	1	1
13	30040500	Skråstang	1	1
14	690110102	Dragbånd M16x80x160x80	4	4
14b	90113008	Låsemøtrik M16	4	4
15	90140080	Flangeleje m 2 huller (komplet) UCFL 209 (ø45)	2	2
15a	90103127	Bolt, M16x50 8.8	4	4
15b	90117008	Skive ø16	4	4
15c	90113008	Låsemøtrik M16	4	4
16	30740200	Bærebom	1	0

Pos	Varenr.	Betegnelse	2,6m	3,0m
17	90150011	Løs crosskill ring ø530mm	11	12
17	690150075	Løs crosskill ring ø600mm	11	12
18	90150010	Crosskill ring ø485mm	14	15
18	690150074	Crosskill ring ø485mm	14	15
19	90150012	Nav for løs cross-kill ring	11	12
19	69015076	Nav for løs cross-kill ring ø104/ø60	11	12
20	90150004	Cambridge takring 15"	21	26
20	90150005	Cambridge takring 18"	21	26
20	90150009	Cambridge takring 21"	21	26
21	90150001	Cambridge glatring 15"	24	29
21	90150002	Cambridge glatring 18"	24	29
21	90150019	Cambridge glatring 21"	24	29
22	90150007	Knastring 22"	16	19
23	70520100	Støtteben	1	1
24	30040200	Ramme 2,6/3,0	1	1
25	30040300	Ramme 2,6/3,0 for udskydertræk	1	1
26	30040100	Stjært for udskydertræk	1	1
27	690150013	Bølgering Ø500 2011	UDG april 48	56
27A	690150042	2D Bølgering Ø510 2011	NY fra april 31	35
27B	690150050	2D Bølgering Ø620 2011	NY fra april 31	35
28	6901500028	Planring Ø505	8	9
29	690117013	Facetskive Ø16 maskinnr.706305	fra 16	16
30	690113008	Låsemøtrik M16 maskinnr.706305	fra 8	8
31	671040400	Stopring m/bolt 20mm maskinnr.706305	fra 2	2
32	630401201	Lejebuk fra maskinnr.706305	1	1
33	630401202	Lejebuk m/støttebensbeslag fra maskinnr.706305	1	1
34	690140821	Leje UCF 212 (Ø60) fra maskinnr.706305	2	2
35	690103131	Bolt M16x60 8.8 maskinnr.706305	fra 8	8

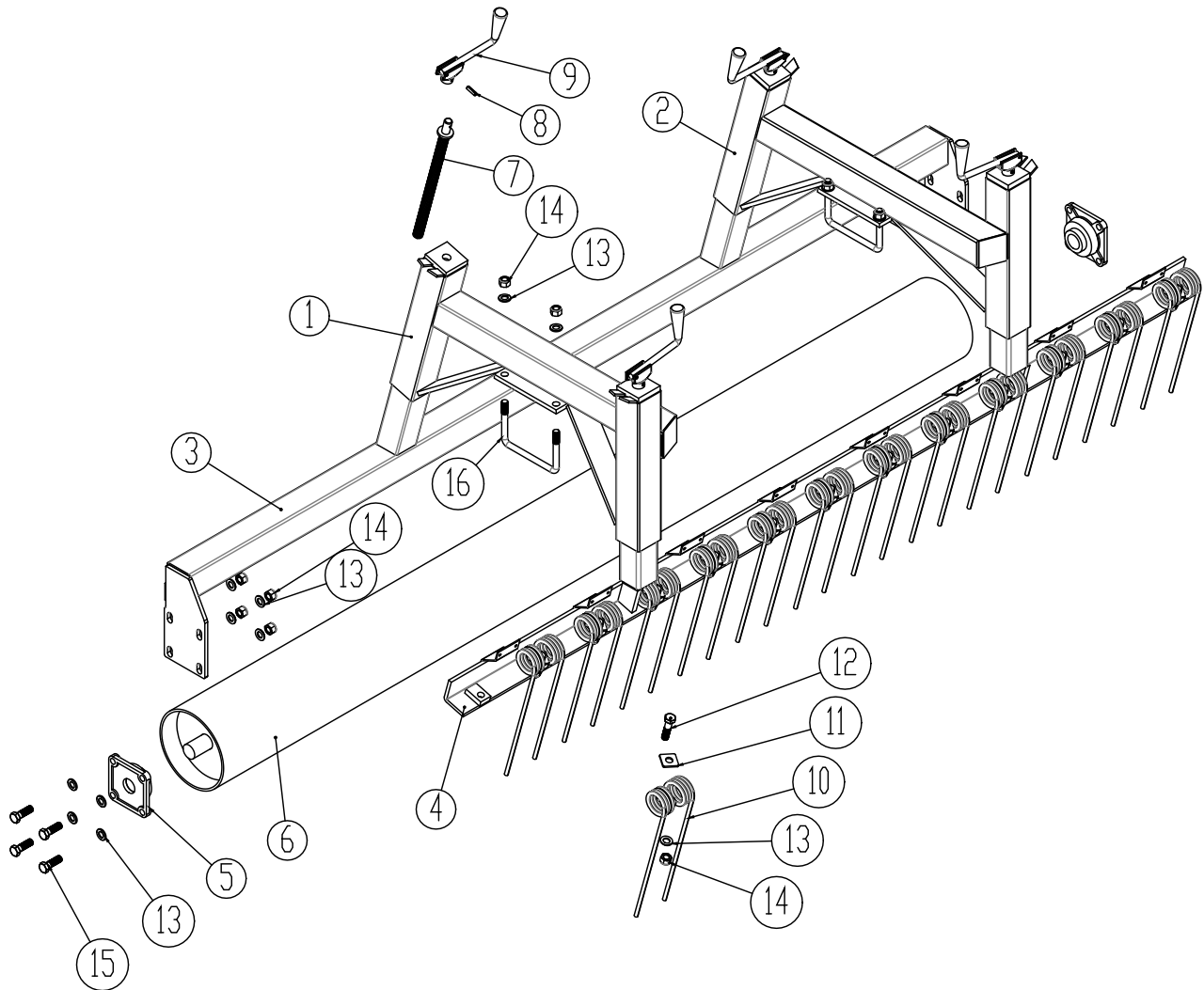
5.2. Lift-Roller 4,0 m Udgået



Pos	Varenr.	Betegnelse	4,0 m
1	30520100	Støtteben	1
2	90134004	Traktorsplit, ø10mm	4
3	90303001	Topstangsnagle, ø25 L=102mm	1
4	30040300	Lejebuk	1
5	30040400	Lejebuk med støttebensbeslag	1
6	30552100	Støttebensnagle, ø16mm	2
7	30552300	Stopring, Ø50	2
8	30041500	Bøsning 82,5x14,2 L=27, 15" gods	2
9	30041600	Bøsning 90/63 L=22, 15" gods	2
8a	30041700	Bøsning 82,5x14,2 L=17, 18" gods	2
9a	30041800	Bøsning 90/63 L=12, 18" gods	2
8b	30041900	Bøsning 82.5x14,2 L=17, 20" gods	2
9b	30042000	Bøsning 90/63 L= 12, 20" gods	2
8c	30042100	Bøsning 82.5x14,2 L=25, Cross-kill	2
9c	30042400	Bøsning 90/63 L=37, Crosskill	2
8d	30042200	Bøsning 82.5x14,2 L=42, Knast	2
9d	30042300	Bøsning 90/63 L=37, knast	2
10	30320100	Trepunktsophæng	0
11	30061000	Aksel for 4,0m 15" ø50 L= 2735mm	1
11a	30061100	Aksel for 4,0m 18" ø50 L= 2760mm	1
11B	30061200	Aksel for 4,0m 20" ø50 L= 4170mm	1
11C	30061300	Aksel for 4,0m crosskill ring ø50 L= 4170mm	1
11d	30031200	Aksel for 4,0m knast ring ø50 L= 2755mm	1
12	30040100	Stjært for udskydertræk	1
13	90110402	Dragbånd M16x160x80	8
13a	90117008	Skive Ø16	16
13b	90113008	Låsemøtrik M16	16
14	690140080	Flangeleje med 2 huller UCFL 209 (Ø45)	2
14a	90103127	Bolt M16x50 8.8	4
14b	90117008	Skive Ø16	4
14c	90113008	Låsemøtrik M16	8
15	90140802	Støtteleje, NP 1055-50K – H311	2
15a	90113008	Låsemøtrik M16	4

Pos	Varenr.	Betegnelse	4,0 m
15b	90117008	Skive Ø16	4
16	90150011	Løs Cross-Kill ring Ø530mm	17
16	690150075	Løs Cross-Kill ring Ø550mm	17
17	90150010	Cross-Kill ring Ø485 mm	20
17	690150074	Cross-Kill ring Ø600 mm	20
18	90150012	Nav for Løs Cross-Kill ring	17
18	690150076	Nav for Løs Cross-Kill ring Ø104/60	17
19	90150004	Cambridge takring 15"	36
19	90150005	Cambridge takring 18"	36
19	90150009	Cambridge takring 21"	36
20	90150001	Cambridge glatring 15"	39
20	90150002	Cambridge glatring 18"	39
20	90150019	Cambridge glatring 21"	39
21	90150007	Knastring 22"	27
22	90133005	Hårnålesplit ø4	2
23	30460300	Endeplade	2
24	30060200	Ramme 4,0m	1
25	30040100	Stjærtfor udskydertræk	1
27	690150013	Bølgering Ø500 2011	UDG april
27A	690150042	2D Bølgering Ø510 2011	NY fra april
27B	690150050	2D Bølgering Ø620 2011	NY fra april

5.3. Grass-Seeder



Pos.	Nummer	Betegnelse	2,6m	3,0m
1	630060080	Højre bæreramme	1	1
2	630060081	Venstre bæreramme	1	1
3	1230008	Bom til glatrulle	1	
3	30060050	Bom til glatrulle		1
4	1230006	Harveskinne for Lift-Roller Krummernacher	1	
4	630060030	Harveskinne for Lift-Roller Krummernacher		1
5	690140074	Leje UCF 208 komplet med lejehus	2	2
6	1230011	Valse komplet	1	
6	30060070	Valse komplet		1
7	90304101	Spindel	4	4
8	0371660	Spændstift Ø8x30	4	4
9	90304102	Håndtag, foldbar	4	4
10	633055605	Tand, Industriehof 58561900 Silver	13	15
11	7355066	Spændeplyde, 4-kt. Ø8x40x40x4 FZV	13	15
12	0235850	Bolt M16x65 8.8 fzb	13	15
13	0272290	Facetskive 16mm	37	39
14	0264090	Låsemøtrik M16	29	31
15	0235810	Bolt M16x50 8.8 fzb	8	8
16	690110102	Dragbånd M16x80x160x80	4	4

Maskiner til vækst
Maskiner til vækst
Maskiner til vækst
Maskiner til vækst
Maskiner til vækst
Maskiner til vækst
Maskiner til vækst



Ret til konstruktionsændringer uden varsel forbeholdes