

# Ekstraudstyr

## Spring-Board efterharve

Spring-Board efterharve monteres mellem harvesektion og valse (ikke muligt ved dobbeltvalse) og giver en effektiv jævning. De vibrerende 45x10 mm tænder med 8x150 mm spidser knuser samtidigt effektivt de sidste jordknolde.



## Langfingerefterharve

Langfingerefterharve bag valse udmærker sig ved at lave lidt struktur i overfladen efter svær rørvalse og fladjernvalse, så sandflugt bedre modvirkes på lettere jordtyper.



## Sporløsner

Bugserede modeller kan udstyres med 2x2 tænder, med 250 mm brede gåsefødspidser foran Spring-Board som vist på billedet. For alle modeller kan der på den forreste tandbulle monteres 65x13 mm tænder, der er 60 mm længere end de øvrige harvetænder, og dermed fungerer som sporløsner.



## LED lygtesæt

Alle maskiner kan udstyres med lygtesæt, bag-, stop-, og blinklys.



## Hydr. indstilling af Spring-Board

Der tilbydes hydraulisk vinkelregulering af Spring-Board, så Spring-Board både kan justeres mekanisk i højden og hydraulisk i vinklen.



## Større hjul

For større trykflade og stabilitet tilbyder vi 500/50x17-14 PLY. Specielt velegnet til de større modeller.



# Tekniske Specifikationer



3,00 - 7,50 m



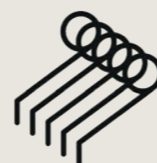
2,45 - 4,00 m



75 - 240 hk



1.770 - 5.560 kg



35/20 - 82/46 stk

Arbejdsbredde, m	Type	Transportbredde, m	Antal tænder	Kraftbehov, hk	Løftebehov, kg	Vægt, kg
3,00	Fast - Lifthængt	3,00	35/20	75 - 110	3.150 - 3.470	1.770 - 1.950
3,50	Fast - Lifthængt	3,50	41/23	90 - 130	3.675 - 4.050	2.065 - 2.275
4,00	Fast - Lifthængt	4,00	47/26	100 - 160	4.200 - 4.630	2.360 - 2.600
4,00	Hydraulisk - Lifthængt	2,45	47/26	100 - 160	4.950 - 5.600	2.766 - 2.946
5,00	Hydraulisk - Lifthængt	2,45	59/33	125 - 185	5.350 - 6.000	2.979 - 3.159
6,00	Hydraulisk - Lifthængt	2,45	70/40	150 - 210	5.750 - 6.400	3.196 - 3.376
7,50	Hydraulisk - Lifthængt	2,45	82/46	175 - 240	6.350 - 7.050	3.530 - 3.710
4,00	Hydraulisk - Bugseret	2,45	47/26	100 - 160	-	4.030 - 4.600
5,00	Hydraulisk - Bugseret	2,45	59/33	125 - 185	-	4.280 - 4.870
6,00	Hydraulisk - Bugseret	2,45	70/40	150 - 210	-	4.520 - 5.140
7,50	Hydraulisk - Bugseret	2,45	82/46	175 - 240	-	4.910 - 5.560



Tel.: +45 97 72 42 88  
E-mail: info@he-va.com

Web: www.he-va.com

N.A. Christensensvej 34  
DK-7900 Nykøbing Mors

Din HE-VA-forhandler



HE-VA forbeholder sig ret til design- og konstruktionsændringer uden varsel

# HE-VA

## Terra-Dan MKII

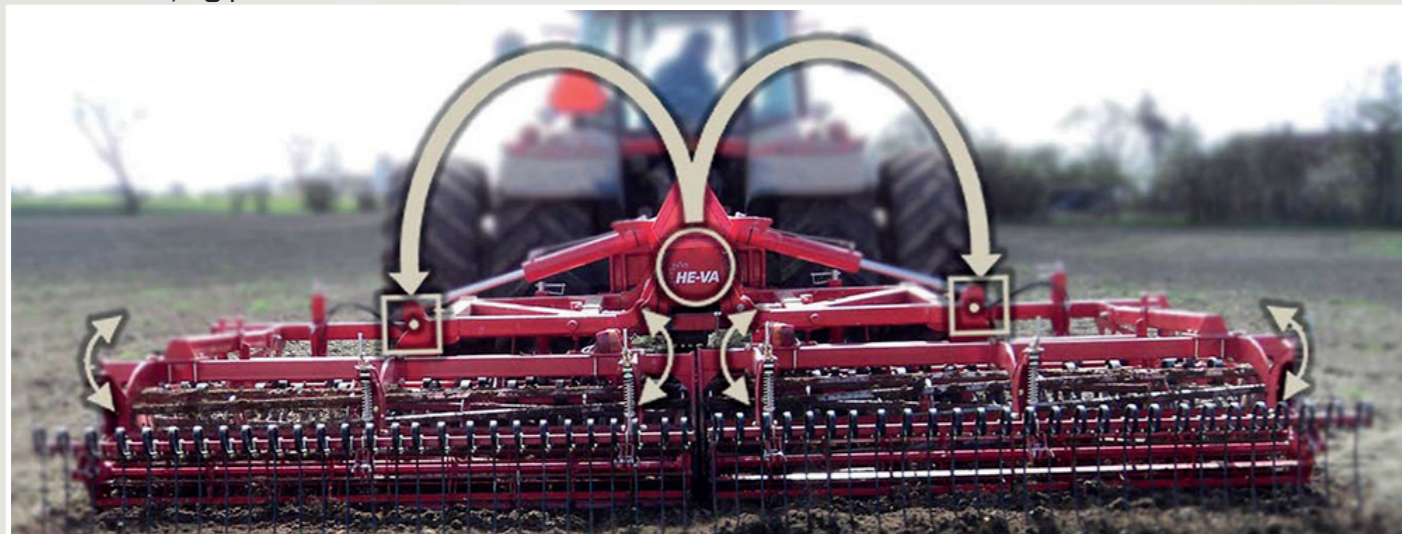
Effektiv harve til etablering af perfekt pakket såbed i fuld arbejdsbredde



# Perfekt pakning, ensartet tandbillede og dybdestyring via valsen

HE-VA Terra-Dan MKII er den ideelle såbedsharve til landbrug, som ønsker at lave en præcist dybdestyret harvning, med en fuldstændig ensartet pakning.

HE-VA Terra-Dan MKII tilbydes både som liftophængt og bugseret, og alle modeller er standard opbygget med Spring-Board planerplanke forrest, efterfulgt af 4 buller harvetænder, langfingerefterharve (ikke ved dobbeltvalse) og pakkervalse.



Det unikke ved HE-VA Terra-Dan MKII er, at den er opbygget i en 2-sektions centerophængt konstruktion, der gør harven meget fleksibel ved kuperede terræner, og ikke mindst bevirker, at jorden pakkes fuldstændigt ens i fuld arbejdsbredde, idet vægt af rammekonstruktion og evt. hjulstel samt træk (O) overføres til center på hver af de to sektioner (se foto).



## Tandtyper



45x12 mm tænder med 8,5 cm tandsporsafstand for en fin og ensartet såbedstilberedning.



65x12 mm tænder m/15 cm tandsporafstand for en let opharvning for at holde lidt på strukturen i overfladen. Med denne tand er det muligt at anvende harven til lettere stubbearbejdning evt. med 180x6 mm gåsefodsspids for at lave fuld gennemskæring.



# Standardudstyr

## Dybdestyring

Dybdestyring af liftophængte modeller foregår via liften på traktoren og hulrækker ved valsearmene.

På de bugserede Terra-Dan MKII modeller foregår dybdestyring via trækstangscylinder med clips og hulrække ved valsearmene.



## Hydraulisk sammenklap

Alle modeller har en transportbredde på 2,45 m.

Automatiske transportlåse af sidered giver sikkerhed ved transport samt service på harven.



## Kantudstyr

For at Terra-Dan MKII kan efterlade en fuldstændig jævn overgang mellem de enkelte træk i marken, er alle Terra-Dan MKII modeller standardudstyret med kantudstyr.

## Svingbart træk

Standard på bugserede modeller.



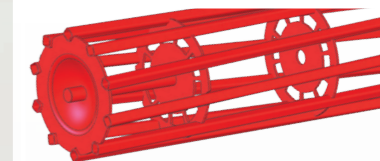
## Spring-Board

Spring-Board på Terra-Dan MKII udjævner marken perfekt, og de største knolde knuses. Spring-Board tanden er en kraftig 10x80 mm fjedertand monteret med 8x150 mm spids. Spring-Board kan manuelt justeres i højden, og med ekstraudstyr kan vinklen også justeres hydraulisk.



## Valsetyper

### Svær rørvalse



Ø550 mm svær rørvalse er fremstillet af kraftige profilrør, hvilket gør valsen meget stærk over for sten. Svær rørvalse pakker jorden godt i dybden og efterlader jordoverfladen løs.

### Dobbeltvalse



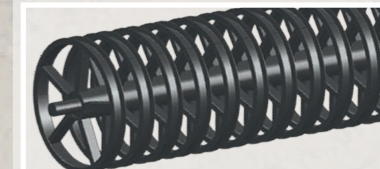
Ø550/Ø410 mm dobbeltvalse består af en Ø550 mm svær rørvalse efterfulgt af en Ø410 mm fladjernsvalse. Svær rørvalse pakker ringen af presset stål med skulderprofil, som virker som en kraftig rotorsmuldrer. Dette gør dobbeltvalse ideelt til tungere jordtyper, idet overfladen får en meget fin struktur.

### V-profilvalse



Ø600 mm pakkervalse giver en optimal gennemskæring af overfladen og efterlader en ideel sammenpakket og - mere vigtigt - en vejrbestandig overflade. V-Profilen er en takket ring af presset stål med skulderprofil, som sørger for aggressiv knusning af jordknolde på tunge jorde og en optimal sammenpakning af lettere jorde. Der er afskrabere imellem ringene, som sikrer en effektiv pakning under alle forhold.

### U-profilvalse



U-profil-valsens er designet således, at valse bliver fyldt op med jord, når der arbejdes, hvilket sikrer en god jord-til-jord-sammenpakning og giver jordoverfladen en naturlig struktur uden glitning.

### Twin U-profilvalse



En Twin-valse er en god, vedligeholdelsesfri løsning, da valserne rengør hinanden under drift. Twin-valsens med U-profil sikrer god jord-til-jord sammenpakning uden glitning.