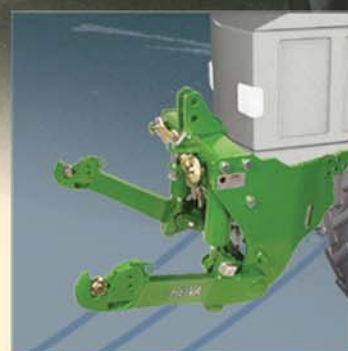
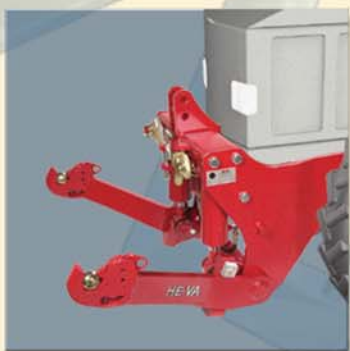


HE-VA

Relevages & Prises de Force

– Toujours à l'avant



HE-VA
RELEVAGES & PRISES
DE FORCE

HE-VA La Technologie du

La différence est dans le détail

Quel que soit l'outil à disposer à l'avant du tracteur HE-VA a le relevage idéal pour le travail à effectuer dans les capacités de 1.5 à 5.5 tonnes.

De plus, HE-VA offre une gamme étendue de relevages adaptables sur plus de 800 modèles différents de tracteurs. Tous les relevages HE-VA sont équipés du système (VFS) dispositif de repliage vertical des bras, qui sécurise et favorise la manoeuvrabilité lorsque le relevage n'est pas utilisé.

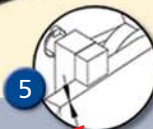
Montage simple et rapide des pièces d'adaptation latérales. La plupart des modèles ont également des points d'ancrage boulonnés sur la partie frontale du tracteur, renforçant ainsi la robustesse et la sécurité de l'ensemble.

La parfaite finition d'aspect des relevages est déterminée par une première couche de peinture d'apprêt et une seconde couche de finition cuite au four.

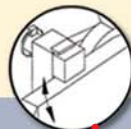
Joints d'étanchéité et bagues de protection à la base des bras de relevage, limitent les contraintes latérales provenant des outils poussés sur les vérins et système d'étanchéité. Mains d'attelage Cat. II sur relevage 1.5, 2.1, 2.5 et 3.6 tonnes.

Mains d'attelage Cat. III sur relevage 5.5 tonnes. Distance entre rotules de bras d'attelage aux normes Européenne, 825mm.

Broche et 3ème point en position repos.



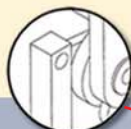
Bras fixes.



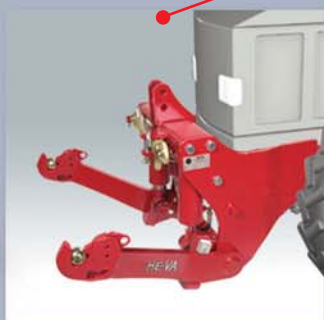
Bras semi flottants.



Bras entièrement libres (flottants).



Bras repliés.



Une simple broche excentrique, permet à l'utilisateur d'adapter aisément les bras au travail à effectuer. A l'utilisation l'opérateur a le choix entre 3 positions différentes des bras, fixe, semi flottante, et totalement flottante sans la broche. Lorsque le relevage n'est pas utilisé les bras sont repliés à la verticale à l'aide du dispositif (VFS) et bloqués à l'aide de la broche.



Relevage

Vannes «Selector» manuelles HE-VA ;

Tous les relevages HE-VA sont équipés d'origine de vannes hydrauliques «Selector» manuelles. Ces vannes sont aisément accessibles par l'opérateur, depuis le siège du tracteur. Ces vannes permettent de verrouiller le relevage à la position souhaitée et rendent disponibles les prises hydrauliques pour d'autres opérations.



Connexion hydraulique HE-VA.

Quand le circuit hydraulique du tracteur le permet, le circuit hydraulique du relevage est connecté à l'aide du système «Banjo» l'utilisateur n'a pas à

déconnecter les flexibles hydrauliques du tracteur. En cas de besoin les prises hydrauliques du tracteur destinées au relevage, peuvent être disponibles pour d'autres applications.



Robuste support de bras avec bagues de protection interchangeables.

Débattement des bras de 50 mm au niveau des boules.



Bras de relevage en position repliée.

OPTIONS

SHOCK ABSORBER (position transport)

Kit amortisseur à gaz encore appelé «Boule d'Azote» taré à 100 bars (monté coté levage), accessoire recommandé pour protéger des violentes secousses sur route, le relevage et le berceau moteur du tracteur.

Cet accessoire est recommandé également sur route avec un outil poussé lourd sur tracteur avec ou sans pont avant suspendu.

Adaptable sur relevage simple ou double effet.



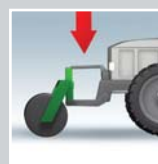
KIT DE SUSPENSION (position travail)



Constitué de deux accumulateurs à gaz tarés à 15 bars, l'un monté dans le sens levage, l'autre coté descente du relevage,

ce dernier est équipé d'un manomètre de contrôle de pression. Cet accessoire est recommandé pour le transfert de poids vers l'outil poussé au travail ou inversement de l'outil vers le tracteur. Le manomètre indique le transfert de

pression. L'adaptation de cet amortisseur est conseillée au travail en présence d'obstacles et de rochers, pour réduire l'effet de choc sur l'outil et le relevage



SHIFT CONTRÔLE



Il arrive fréquemment que le nombre de prises hydrauliques à l'arrière du tracteur soit insuffisant. Le système Shift contrôle double ou triple peut suppléer efficacement à ce manque de prises. Les deux systèmes intègrent un bloc vannes solénoïdes monté sur le relevage avec un boîtier de commandes dans la cabine pour transférer les commandes hydrauliques double ou simple effet du relevage vers l'outil avant.

PRISES HYDRAULIQUES SUPPLÉMENTAIRES

En option, des prises simple ou double effet avec flexibles hydrauliques peuvent être adaptées au relevage.



DÉTECTION ÉLECTRONIQUE

Massey Ferguson 6200-8200 + 6400-8400 sont disponibles avec des capteurs électroniques reliés au système Dual control permettant les manœuvres du relevage à partir de l'ordinateur du tracteur ou des commandes électriques placées à l'avant du tracteur. Option disponible sur les tracteurs équipés des systèmes SMS Joystick, Datatronic II ou III tractormonitor et Dual control de commande du circuit hydraulique.



KIT DE CONTRÔLE EXTERNE

Case IH CVX, Steyr CVT & MF 6400-8400 & JD 6020 / 6030 / 7020 / 7030 / 8020 / 8030 & Claas Arion, Axion peuvent être équipés de commandes électriques des bras placées sur le relevage avant.



CAPTEUR DE CONTRÔLE DES BRAS DE RELEVAGE



En option, la course des bras de relevage peut être contrôlée par un capteur électromagnétique qui permet de déterminer l'arrêt des bras de relevage à une position déterminée.

En course descendante, cette option permet de définir une profondeur de travail précise ou, en course montante, de définir une position de relevage.

Un interrupteur dans la cabine permet de déconnecter le capteur.

BARRE DE TORSION

L'adaptation d'une barre de torsion est recommandée dans le cas de travaux exerçant de très fortes pressions latérales sur l'outil poussé et les bras de relevage (andaineurs, lames niveleuses, broyeurs d'accotement).



Relevages intégrés HE-VA – Une gamme pour toutes les fermes

Avec une gamme incluant plus de 800 modèles de tracteurs, il y a forcément un relevage adaptable à votre tracteur.

Relevage 15.01
1500 kg
à 190 bars



Recommandé pour petits et tracteur moyens de 20 kW (28 CV) à 60 kW (85 CV) bien intégré au design du berceau moteur du tracteur il bénéficie également du même design des autres modèles de la gamme.

Simple effet (double effet en option)
4 positions des bras d'attelage. Au travail : fixe, semi flottante, totalement flottante.

Au repos : Les bras sont repliés et verrouillés en position verticale
Cat. II standard, mains d'attelage automatique avec rotules
Bras à géométrie adaptée au tracteur
Prise de force adaptable sur la plupart des modèles
Inverseur hydraulique manuel
Raccord en "T" sur prise à billes (sur la plupart des tracteurs).

Relevage 25.01
2500 kg
à 190 bars



Recommandé pour tracteurs de 50 kW (69 CV) à 95 kW (131 CV) dont il contribue largement au renforcement du berceau moteur. Adaptation simple, s'intégrant parfaitement au design du tracteur.

Simple effet (double effet en option)
4 positions des bras d'attelage. Au travail : fixe, semi flottante et totalement flottante.

Au repos : Les bras sont repliés et verrouillés en position verticale
Prise de force adaptable sur la plupart des modèles
Cat. II standard, avec mains d'attelage automatique et rotules
Bras à géométrie adaptée au tracteur
Inverseur hydraulique manuel
Raccord en "T" sur prise à billes (sur la plupart des tracteurs)

Relevage 36.01
3600 kg
à 190 bars



Le relevage 3.6 tonnes est le plus populaire de la gamme des relevages HE-VA, bien adapté au berceau moteur du tracteur, dont il contribue largement à son renforcement, sans restreindre les fonctions du tracteur. Il est recommandé pour tracteurs de 70 kW (97 CV) à 150 kW (207 CV)

Simple effet (double effet en option)
4 positions des bras d'attelage. Au travail : fixe, semi flottante et totalement flottante.

Au repos : Les bras sont repliés et verrouillés en position verticale
Cat. II standard, avec mains d'attelage automatique et rotules
Bras à géométrie adaptée au tracteur
Prise de force adaptable sur la plupart des modèles
Inverseur hydraulique manuel
Raccord en "T" sur prise à billes (sur la plupart des tracteurs)

Relevage 55.01
5500 kg
à 190 bars



Relevage le plus puissant de la gamme HE-VA dont l'adaptation contribue largement au renforcement du berceau moteur, exigé par les tracteurs de ces puissances, sans altérer les autres fonctions du tracteur. Recommandé pour tracteur de 110 kW (152 CV) et plus.

Double effet
4 positions des bras d'attelage. Au travail : fixe, semi flottante et totalement flottante

Au repos : Les bras sont repliés et verrouillés en position verticale
Cat. III standard avec mains d'attelage automatique et rotules Cat. III et II
Bras Cat. II à géométrie adaptée au tracteur
Prise de force adaptable sur la plupart des modèles
Inverseur hydraulique manuel
Raccord en «T» sur prises à billes (sur la plupart des modèles de tracteurs)

PRISE DE FORCE FRONTALE



Une grande partie des tracteurs et relevages peuvent être équipés de prise de force frontale. Le bloc carter de prise de force dispose d'une réserve d'huile suffisante pour l'entraînement en souplesse de la rotation. La transmission du mouvement du moteur s'effectue à l'aide d'un embrayage hydraulique commandé par électro-vanne. Un filtre à huile interchangeable intégré dans le boîtier de prise de force est à remplacer régulièrement.

Rotation 1000 t/mn. pour une vitesse de rotation du moteur de 2100 tours.
Manchon prise de force 35mm (13/8») 6 cannelures.
Sens de rotation (inverse des aiguilles d'une montre) vu du siège du tracteur
Puissance maximum continue 125 kW (173 CV)
Kit de montage complet
Carter d'huile : 1.85 litres
A noter : Certains de nos relevages ne peuvent pas être équipés de prise de force, n'hésitez pas à nous consulter à ce sujet.

Relevage avant standard



D'une capacité de 2.1 tonnes, ce relevage simple et de fabrication robuste, est conçu pour des tracteurs de 30KW(41 C.V.) à 90 KW(124 C.V.). Des pièces d'adaptation pour la quasi-totalité des tracteurs est proposée.

- Simple effet
- (Double effet en option)
- Inverseur hydraulique manuel
- Cat. II standard, avec mains d'attelage automatique et rotules
- Bras d'attelages courts avec deux positions de vérins, courbe de levage de 845 mm.



HE-VA
RELEVAGES & PRISES DE FORCE

HE-VA Transfert la puissance – où elle vous est utile

Kit de montage prise de force : boulons, bloc de transmission souple du mouvement du moteur vers la prise de force, protection, bride de fixation, boîtier de commande et câble électrique.



La prise de force HE-VA est adaptable sur la plupart des relevages.

LE SUMMUM DE LA TECHNOLOGIE DE LA PRISE DE FORCE FRONTALE



Le boîtier de la prise de force est relié à l'arbre moteur du tracteur par l'intermédiaire d'un «Flector» évitant les vibrations. De même l'embrayage électro-hydraulique multi disques à l'intérieur du boîtier transmet le mouvement d'entraînement de la prise de force en souplesse. La pression d'huile pour l'embrayage est développée par la pompe intégrée au boîtier et entraînée par l'arbre moteur.

Dans la mesure du possible HE-VA utilise les commandes de prise de force d'origines disponibles dans la cabine.

Le réservoir d'huile du boîtier de prise de force HE-VA, requiert une huile de transmission standard et un filtre à huile courant, à remplacer régulièrement.

La vitesse de rotation du moteur de tracteur est ramenée de 2.1 (2100 tours) à 1 (1000 tours) vitesse de rotation de la prise de force.

Le sens de rotation de la prise de force vue de l'avant du tracteur est inverse de celui des aiguilles d'une montre.

Diamètre du manchon de prise de force 35mm (1 3/8») 6 cannelures DIN 9611.

Le «surpuissant» boîtier de prise de force peut transférer une puissance de 125 kW (173 CV) continuellement et un peu plus en cas de besoin.



HE-VA
RELEVAGES & PRISES
DE FORCE

HE-VA pour le choix

Relevages universels



Les relevages 4 et 5.5 tonnes sont conçus avec les mêmes spécifications que les relevages avant intégrés 1.5T à 5.5T mais sans longerons d'adaptations.

Ces relevages universels ont de courtes pièces d'adaptation percées. Ces relevages s'adaptent ainsi sur de nombreuses machines pour lesquelles un relevage 3 points est requis telles que remorques, tonnes à lisiers, véhicules 4 roues motrices.

- **Double-effet en standard**
- **Attelage Cat. II avec main d'attelage automatique avec rotules Cat. 3 avec boules d'attelage Cat. III/III**
- **Barre de poussée Cat. II incluse**



Consoles porte-masses



Bâti porte masse, 600 kg pour transport des masses « jerrican » d'origine, fixé directement sur le support du tracteur. (Spécifié à la commande le type de tracteur).

Inclus les pitons et béquilles de support.



Bâti porte masse avant 3 points 2000 kg pour transport des masses « jerrican » d'origine et des blocs frontaux. Pour les tracteurs sans porte masse amovible, le bâti remplace la console porte masse.

Inclus les béquilles de support et les pitons. Peint à la couleur du tracteur.

Masses frontales



Disponible de 400 kg en béton à 1200 kg en acier. Peintes d'origine en noir et gris.

Attelage 3 points cat.2.
Broches et pitons d'attelage.

Attelage triangle



Attelage rapide.
(Les photos montrent les deux parties : la partie à souder sur l'outils et la partie à monter sur le relevage).



N. A. Christensensvej 34
DK-7900 Nykøbing Mors
Tel: +45 9772 4288
Fax: +45 9772 2112

Email: info@he-va.com
Web: www.he-va.com

Votre revendeur HEVA local

Dans un souci constant d'améliorer ses matériels Heva se réserve le droit de modifier sans préavis les spécifications de ses produits.