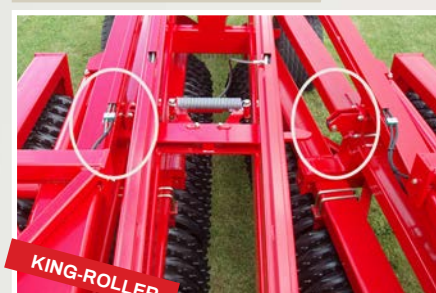


Avantages intégrés

Verrouillage automatique



Béquille hydraulique



Principe de repliage à rotation 200°



Paliers supp. s. toutes les sections

Excepté les sections extérieures des 12,30 - 15,30 m

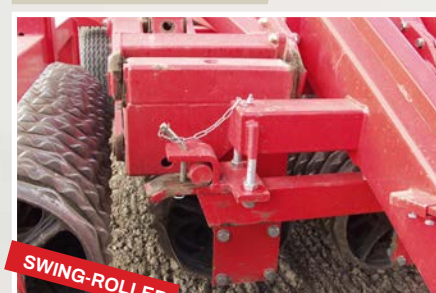


Pneus radials 560/45R 22.5-152D

Sur modèles 16,30 m à 20,30 m



Verrouillage manuel

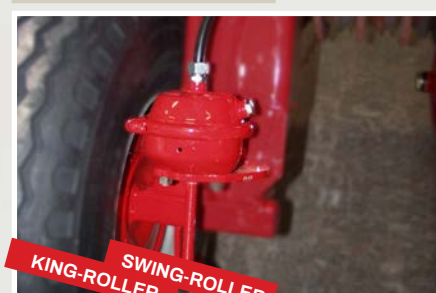


Béquille à démultiplication

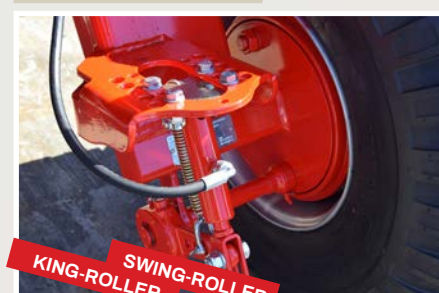


Equipement en option

Freins pneumatiques



Freins hydrauliques



Roulements amortis à caoutchouc



Multi-Seeder



Jeu efface traces, à réglage hydr.

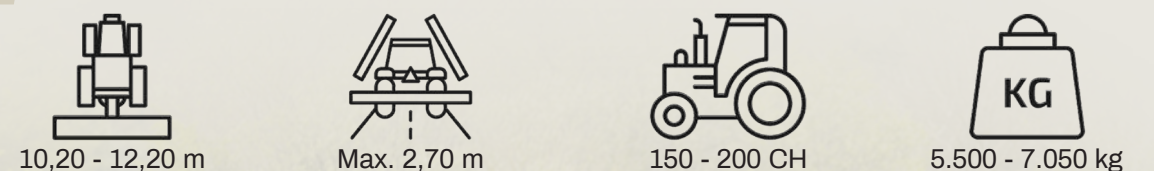


Efface traces sur 3-points



Spécifications techniques

Swing-Roller



| | | Cambridge | Etoile | Crosskill | Ondulé 2D |
|---------------------------|---------------|-----------|--------|------------|------------|
| Largeur de travail, m | ANNEAU | 510 mm | 510 mm | 450/500 mm | 485/530 mm |
| | RAYONS | 3 | 8 | - | 8 |
| 10,20 TRANSPORT MAX. 2,70 | POIDS, KG | 6.010 | 6.330 | 6.120 | 5.960 |
| | ANNEAUX, PCS. | 199 | 199 | 194 | 105 |
| | ARBRE, MM | 60 | 60 | 60 | 60 |
| 12,20 TRANSPORT MAX. 2,70 | POIDS, KG | 6.680 | 7.050 | 6.750 | 6.650 |
| | ANNEAUX, PCS. | 235 | 235 | 230 | 125 |
| | ARBRE, MM | 60 | 60 | 60 | 60 |

King-Roller



| | | Cambridge | Etoile | Crosskill | Ondulé 2D |
|----------------------------------|---------------|-----------|--------|-----------|------------|
| Largeur de travail, m | ANNEAU | 510 mm | 560 mm | 620 mm | 450/500 mm |
| | RAYONS | 8 | 9 | 10 | - |
| 12,30 TRANSPORT MAX. 3,00 | POIDS, KG | 7.708 | 8.593 | 9.360 | 7.414 |
| | ANNEAUX, PCS. | 236 | 236 | 236 | 224 |
| | ARBRE, MM | 60 | 60 | 60 | 60 |
| 15,30 TRANSPORT MAX. 3,00 | POIDS, KG | 9.260 | 10.931 | 11.880 | 8.800 |
| | ANNEAUX, PCS. | 292 | 292 | 292 | 282 |
| | ARBRE, MM | 60 | 60 | 60 | 60 |
| ROUES: 550 / 45 X 22,5 - 16 PLIS | | | | | |
| 16,30 TRANSPORT MAX. 3,00 | POIDS, KG | 10.241 | 11.365 | 12.360 | 9.817 |
| | ANNEAUX, PCS. | 306 | 306 | 306 | 296 |
| | ARBRE, MM | 60 | 60 | 60 | 60 |
| 18,30 TRANSPORT MAX. 3,00 | POIDS, KG | 10.818 | 12.675 | 13.800 | 11.015 |
| | ANNEAUX, PCS. | 346 | 346 | 346 | 328 |
| | ARBRE, MM | 60 | 60 | 60 | 60 |
| 20,30 TRANSPORT MAX. 3,00 | POIDS, KG | 13.600 | 14.280 | - | 12.618 |
| | ANNEAUX, PCS. | 386 | 386 | - | 376 |
| | ARBRE, MM | 60 | 60 | - | 60 |
| ROUES: 560 / 45 R22,5 - 152D | | | | | |
| 16,30 TRANSPORT MAX. 3,00 | POIDS, KG | 10.241 | 11.365 | 12.360 | 9.817 |
| | ANNEAUX, PCS. | 306 | 306 | 306 | 296 |
| | ARBRE, MM | 60 | 60 | 60 | 60 |
| 18,30 TRANSPORT MAX. 3,00 | POIDS, KG | 10.818 | 12.675 | 13.800 | 11.015 |
| | ANNEAUX, PCS. | 346 | 346 | 346 | 328 |
| | ARBRE, MM | 60 | 60 | 60 | 60 |
| 20,30 TRANSPORT MAX. 3,00 | POIDS, KG | 13.600 | 14.280 | - | 12.618 |
| | ANNEAUX, PCS. | 386 | 386 | - | 376 |
| | ARBRE, MM | 60 | 60 | - | 60 |

HE-VA

Swing- & King-Roller

Performance à capacité maximale !



Tel.: +45 97 72 42 88
E-mail: info@he-va.com

Web: www.he-va.com

N.A. Christensensvej 34
DK-7900 Nykøbing Mors

Votre concessionnaire habituel

HE-VA
AgriDis
INTERNATIONAL A/S

En raison de l'évolution rapide des techniques, HE-VA se réserve le droit de modifier sans préavis les caractéristiques des outils de sa gamme.

HE-VA

Swing-Roller – grandes largeurs, sans complexité

Bien que conçus pour les grandes surfaces et tracteurs de grosses puissances, les rouleaux en 5 sections sont simples et faciles à déployer et à mettre en action. Ils sont capables de rouler plus de 100 hectares par jour.

Les anneaux sont également montés sur arbres de 60 mm en acier traité et paliers à billes 60 mm à triple étanchéité, fixés par 4 boulons.

La conception intelligente de tous les rouleaux HE-VA permet notamment de fixer la flèche de traction sur le tracteur à une hauteur d'attelage pouvant varier de 400 à 600 mm, sans altérer le comportement du rouleau au travail.



Sections pendulaires

Les 5 sections du Swing-Roller HE-VA sont suspendues au centre, ce qui assure un suivi précis du sol – même la section centrale peut se déplacer librement par rapport aux autres sections.

UNIQUE système S.A.T.



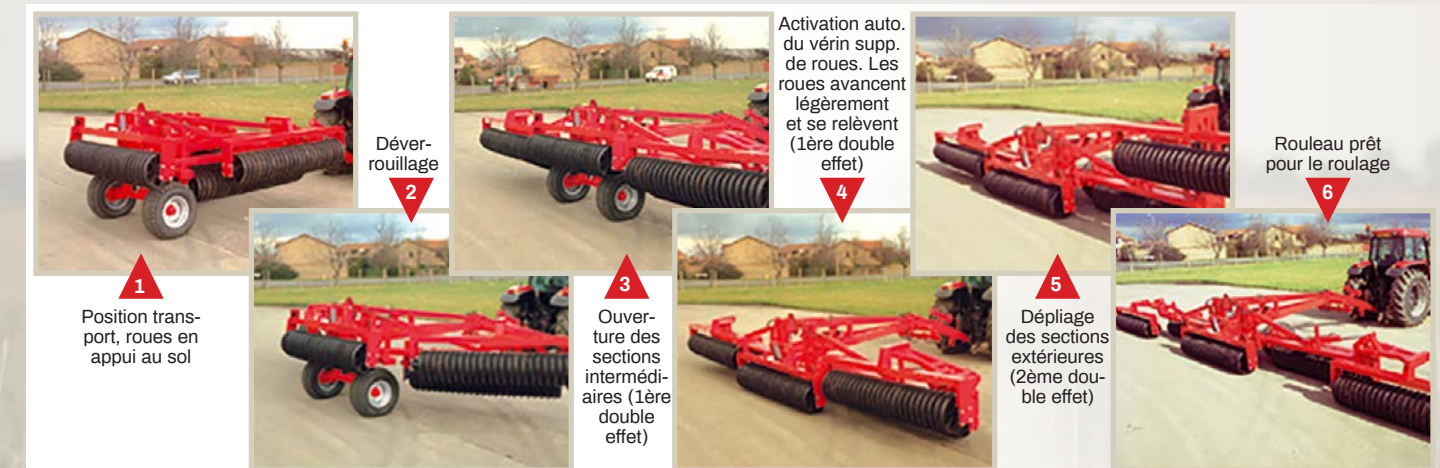
Transfert de poids actionné par ressort

Le système S.A.T. du HE-VA Swing-Roller équilibre la pression au sol des 5 sections et assure un retassement uniforme sur toute la largeur du rouleau.

Pivot des rouleaux en 5 sections

Le robuste mécanisme de repliage des ailes est doté d'une chape surdimensionnée, reliant l'aile au bâti par un axe pivot de gros diamètre, soutenu par des butées à billes sur un palier en Téflon à chaque extrémité.

Séquences de dépliage du Swing-Roller 5 sections



King-Roller - des largeurs pour satisfaire aux exigences des très grandes exploitations

Un suivi rigoureux du niveau de la surface du sol, assuré par les 5 sections pendulaires et le Système Actif de Transfert de poids. Avec les largeurs de 12,30 m, 15,30 m, 16,30 m, 18,30 m et 20,30 m, un HE-VA King-Roller répond aux exigences des exploitants de grandes surfaces à la recherche de rouleaux toujours plus larges et plus lourds.

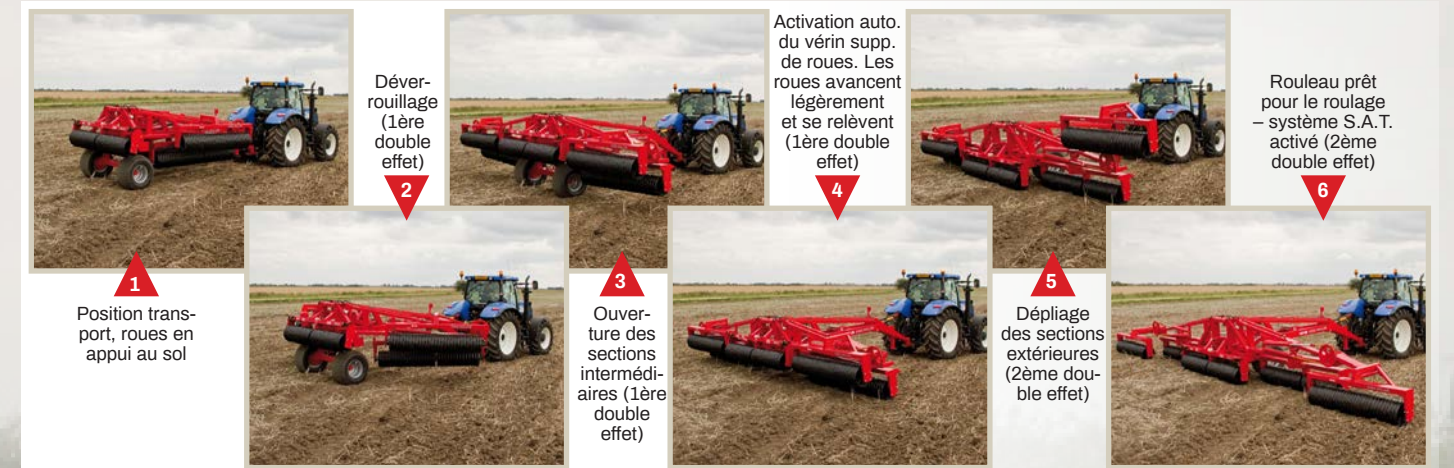


Une capacité impressionnante

Avec un King-Roller 20,30 m à la vitesse de 8 km/h et 90 % d'effet atténué, la surface roulée est

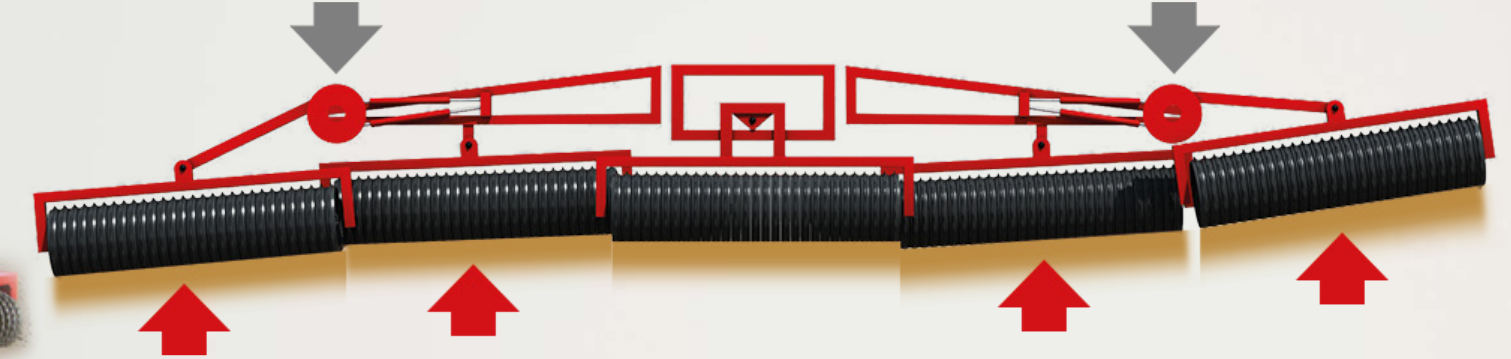
14,6 hectares à l'heure

Séquences de dépliage du King-Roller 5 sections



Mouvement indépendant des sections pendulaires

Avec ses 5 sections pendulaires et indépendantes l'une de l'autre, HE-VA King-Roller suit de près les contours du sol.



HE-VA King-Roller est proposé au choix avec 10 types d'anneaux, notamment avec l'anneau Cambridge de grand diamètre 24" / 620 mm (6 types disponibles pour modèle 20,30 m). Ces anneaux sont montés sur un arbre en acier à haute résistance de 60 mm disposé sur paliers à triple étanchéité. Des paliers supports sont montés sur toutes les sections, excepté sur les sections extérieures moins larges des modèles 12,30 m et 15,30 m. HE-VA King-Roller est conçu pour résister à des charges de travail élevées. Il est plus lourd que la plupart des rouleaux du marché, le roulage ainsi obtenu est optimal.

Le principe de repliage et dépliage d'une grande simplicité combine l'action de deux vérins et d'une poulie dont la rotation ne dépasse pas 200°.

UNIQUE Système S.A.T.

Le système hydraulique, relié à deux accumulateurs, permet au chauffeur à l'aide d'un manomètre de contrôler et ajuster le report de poids et d'obtenir un rappui uniforme sur toute la largeur de travail.



Le report de poids s'effectue sur les deux sections intermédiaires (O) voir photo. Le système S.A.T. permet d'uniformiser la pression au sol aussi bien sur la section centrale que sur les sections intermédiaires et extérieures.



De 12,30 m à 20,30 m