

HE-VA

Disc-Roller Contour



***Præcis primær & sekundær
kultivering***



Disc-Roller Contour

Den ideelle multifunktionelle kultivator

- Præcis dybdestyring til falske såbede
- Aggressiv kultivering ved reduceret jordbearbejdning
- Nivellering og sammenpakning til forberedelse af såbede

JÆVN BEARBEJDNING I UJÆVNT TERRÆN

For at skabe et falsk såbed eller forberede et såbed til såning, skal du sikre dig, at den maskine, du bruger, følger markens kontourer. Såfremt den ikke gør dette, vil der opstå markområder, der er under- eller overkultiverede, hvilket vil påvirke afgrødernes vækst og dermed udbyttet ved høst. Disc-Roller Contour bekæmper dette med sit unikke system, der følger markens kontourer.



Disc-Roller Contours hydrauliske foldesystem er sammenkoblet med to akkumulatore og en hydraulisk trykmåler. Måleren lader operatøren fordele trykket over hele maskinens arbejdsbredde for at sikre ensartet kultivering på ujævne underlag. Akkumulatorene fungerer som en olie-buffer, når kultivatoren kører over ujævnt terræn, og de hydrauliske stempler skal kunne forlænges eller forkortes for at lade disk-kultivatoren følge konturerne i overfladen.

ET ALSIDIGT VÆRKTØJ

Inkorporér stubbe og andet plantemateriale ved en dybde på op til 125 mm (5 tommer) ved reduceret jordbearbejdning.

Eller forarbejd jorden forud for såning. Med omkring 1 ton jord per meter opnår du en effektiv sammenpakning til sekundær kultivering.



UNIK DISK-TEKNOLOGI

DSD-SYSTEM

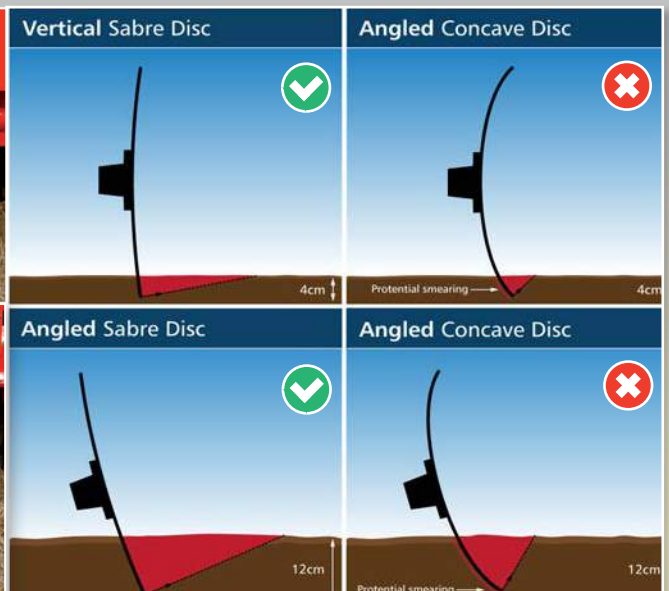
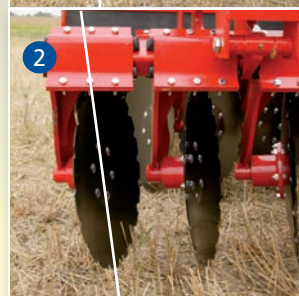
Evnen til at udføre mange forskellige opgaver - fra etablering af falske såbede på 2-5 cm til beskæring og inkorporering af plantemateriale i tunge jordtyper - muliggøres udelukkende af det unikke DSD-system (Depth Synchronized Disc).

DSD-systemet er et system til en aggressiv dybdestyring, hvor diskene automatisk får en mere aggressiv vinkel, jo dybere de trænger ned i jorden.



1 Når der arbejdes tæt på overfladen, sikrer DSD-systemet, at disken vender vinkelret mod jorden (vertikalt), hvilket betyder, at diskene skubber jorden horisontalt (lateralt), og at hele jordoverfladen bliver påvirket. Den lodrette vinkel sikrer, at jorden løsnes stedet for at blive skovlet ud, hvilket minimerer risikoen for udtværing.

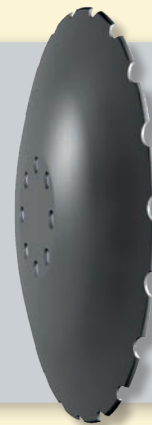
2 Ved anvendelse som en dybdegående disk-kultivator eller ved sammenblanding og inkorporering af plantemateriale kræves der en mere aggressiv disk-vinkel. DSD-systemet øger automatisk aggressiviteten ved at justere diskens vinkel i forhold til jordoverfladen.



HE-VA 510 MM SABRE DISC

Normale skålformede diske arbejder ved for stor en vinkel, og de overlapper ikke tilstrækkeligt til at bearbejde al overfladejord. Sabre-diskenes flade vinkel, kombineret med at de to disk-rækker er placeret forskudt, sikrer overlegen skærefunktion, giver mest mulig bevægelse og sammenblanding af jord – selv når de kun bearbejder overfladen.

Den anden fordel ved en relativt flad disk er, at den ikke forårsager udtværing under våde forhold og ikke skaber en pløjesål, som det ellers er tilfældet med mere konventionelle, konkave diske.



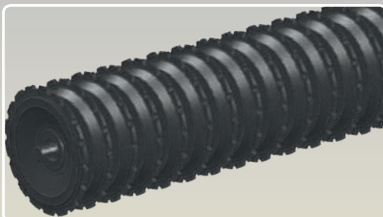
Sabre Disc

EFFEKTIV NIVELLERING OG PAKNING

VALSETYPER

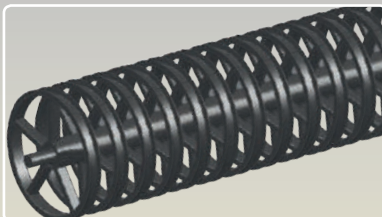
Disc-Roller Contour kan fås med 6 forskellige typer valser, hvilket giver en stor grad af fleksibilitet i forhold til både jordtyper og den specifikke arbejdsopgave, du skal bruge din Disc-Roller Contour til.

V-profil



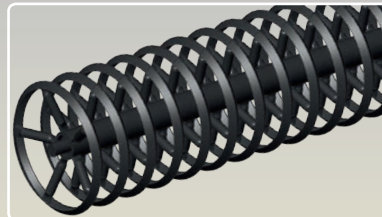
V-profil-valsens knuser knolde yderst effektivt og efterlader en jævn jordoverflade. Planter, halm og stubbe skubbes ned i overfladen og går således hurtigere i forrådnelse.

U-profil



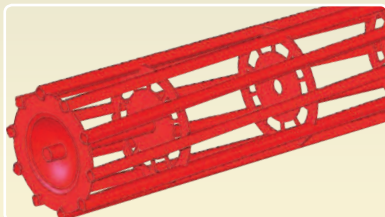
U-profil-valsens er designet således, at valsen bliver fyldt op med jord, når der arbejdes, hvilket sikrer en god jord-til-jord-sammenpakning og giver jordoverfladen en naturlig struktur uden glitning.

Bølgevalse



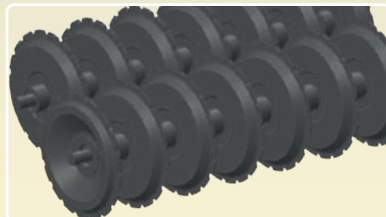
Denne valse har en optimal sammenpakkende effekt på lette og mellemhårde jordtyper. Den efterlader en fin jordoverflade med minimal risiko for forskydning af jord.

Svær rørvalse



Svær rørvalse på 550 mm giver god dybdestyring og knuser effektivt knolde i særligt lette/løse jordtyper.

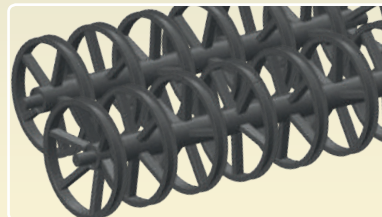
Twin V-profilvalse



En Twin-valse er en god, vedligeholdelsesfri løsning, da valserne rengør hinanden under kørslen.

Twin-valsens med V-profil efterlader jorden let bølgende, hvilket har en drænende effekt og medvirker til hurtig opvarmning og tørring.

Twin U-profilvalse



En Twin-valse er en god, vedligeholdelsesfri løsning, da valserne rengør hinanden under drift.

Twin-valsens med U-profil sikrer god jord-til-jord sammenpakning uden glitning.

V-PROFIL-VALSE

Hver ringsektion er udstyret med takker for at sikre valsens drejebæne i lette jordtyper. Den aggressive rib- og skulderprofil kombineret med en ringafstand på 150 mm giver jorden et fremragende sammenpakket og vejrbestandigt finish. Bugserede Disc-Roller Contours kan leveres med en V-profil-ringpakke på 600 mm eller den større model på 700 mm.



V-profil, 600 mm eller 700 mm i diameter

EKSTRAUDSTYR

Tilpas din Disc-Roller Contour, så den passer til dine behov

SPRING-BOARD

Disc-Roller Contour er en fremragende primær-kultivator til kultivering af stubbe og inkorporering af plantemateriale. Tilføj et Spring-Board, og du får en uovertruffen maskine til sekundær kultivering oveni - en sand multifunktionel kultivator, der kan bruges på både pløjede og ikke-bearbejdede marker til at sikre et plant og fast såbed.*

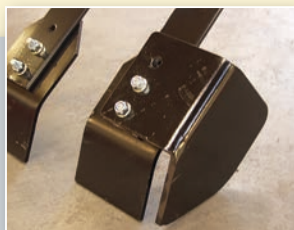


* Spring-Board fås kun til bugserede modeller.



TVÆRLÅSESYSTEM

Det valgfrie tværlåsesystem omformer de individuelle fjedre til én samlet "plade", så en forbedret nivellerings-effekt opnås.



KANTUDSTYR

De valgfrie sideplader kan monteres som hjælp til at forhindre, at visse jordtyper danner kamme på hver side af pløjesporet.



SKORPEBRYDER

I tungere jordtyper kan skæreplader monteres i stedet for de almindelige flade plader for bedre at kunne skære igennem jordklumperne.



STRIGLETÆNDER

Ved kultivering, hvor formålet er at skabe et falsk såbed, kan en formonteret harve på 14 mm anvendes for at sikre overfladejordens bevægelighed.

TOP-CUTTER

Montering af en Top-Cutter foran diskene på din Disc-Roller Contour gør, at du er i stand til at beskære og inkorporere planterester. Top-Cutterens seks dobbeltsidede knive giver maksimal effekt samt sikrer et jævnt og stabilt jord-flow.



VALGFRIT EKSTRAUDSTYR



MATERIALE- DÆMPESKÆRM

Skærmen sikrer, at jorden falder foran valsen, så den overflade, der skal konsolideres, bliver plan. Anbefales ved montering af frøudsådstyr på maskinen.



FORHJUL

Et sæt formonterede, justerbare og drejbare støttehjul 500/50 x 17 - 18 PLY til modellerne på 3,50, 4,00 og 4,50 m.



IN-LINE-SYSTEM

Når der anvendes et trækøje, gør In-line-systemet det muligt at tilpasse harvens parallelitet i forhold til jordoverfladen - direkte fra førerhuset.



LANGFINGER- EFTERHARVE

Justérbar langfinger-efterharve med 12 mm tænder kan monteres bag valsen. Er ofte nyttig i forbindelse med såning.



ELEKTRISK DYBDESTOP

Dette gør det muligt at vælge en forudindstillet dybde. Kommer standard på de større maskiner og er tilgængelig på 2,5 - 6,5 meter-maskinerne.



HPV-CONTROLLER

En HPV-controller reducerer antallet af påkrævede traktorspoler ved at styre op til fire dobbeltvirkende funktioner..



MULTI-SEEDER MONTERINGSSÆT

Alle Disc-Rollere kan udstyres med et monteringskit, der passer til en Multi-Seeder, således at såning af olieraps og dækafgrøder muliggøres.



GUMMIDÆMPEDE KUGLELEJER

Sikrer at valsen kan bevæge sig frit på jorden uden at beskadige kuglelejerne.

YDERLIGERE UDSTYR Hydrauliske bremsere, luftbremser, trækstangsforlænger, bugseringskit og Sabre-diske på 510 x 5 mm.

DISC-ROLLER CONTOUR - SPECIFIKATIONER



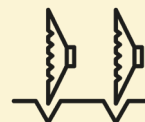
2,25 - 7,75 m



80 - 240 hk



2,32 - 4,00 m



18 - 53 stk.

Model	Arbejdsbredde	Type	Sektioner	Foldbarhed	Antal diske	Kraftbehov, hk
2,50 m	2,25 m	Bugseret og liftophængt	1	Fast	18	80+
3,00 m	2,75 m	Bugseret og liftophængt	1	Fast	22	90 - 100+
3,50 m	3,25 m	Bugseret og liftophængt	1	Fast	26	100 - 110+
4,00 m	3,75 m	Bugseret og liftophængt	1	Fast	30	110 - 120+
4,50 m	4,25 m	Bugseret og liftophængt	2	Sammenklappelig	34	130 - 140+
5,50 m	5,25 m	Bugseret og liftophængt	2	Sammenklappelig	42	160 - 170+
6,50 m	6,25 m	Bugseret og liftophængt	2	Sammenklappelig	50	190 - 200+
8,00 m	7,75 m	Liftophængt	3	Sammenklappelig	53	220 - 240+

Din lokale HE-VA-forhandler



N. A. Christensensvej 34,
7900 Nykøbing Mors

Tlf.: 9772 4288
Fax: 9772 2112

E-mail: info@he-va.com
Web: www.he-va.com

Følg os her

