

Zusatzrüstung

Spring-Board

Alle aufgesattelten Kurzscheibeneggen sind mit Spring-Board Planierschiene erhältlich. Eine effektive Einebnung wird hierdurch gewährleistet.



Hydraulische Bremse

Alle aufgesattelten Kurzscheibeneggen sind mit hydraulischer Bremse erhältlich.



Druckluftbremse

Alle aufgesattelten Kurzscheibeneggen sind mit Druckluftbremse erhältlich.



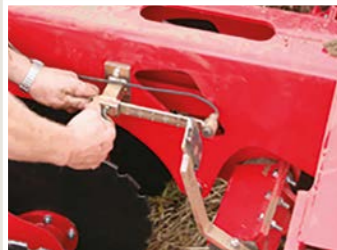
LED Beleuchtungssatz

Auf Wunsch ist für alle Maschinen eine LED Beleuchtungsanlage erhältlich.



Elektrischer Tiefenanschlag

Durch einen Schalter in der Schlepperkabine hat der Fahrer die Möglichkeit, den Tiefenanschlag ein- und auszuschalten. Dieses ist besonders nützlich bei der Beseitigung von Fahrspuren oder bei starken Verdichtungen im Acker.



Spritztuch

Unter bestimmten Bedingungen ist der Einsatz des Spritztuches sinnvoll. Dieses bewirkt, dass das Material flach vor die Walze fällt und diese eine optimal verdichtete ebene Oberfläche hinterlässt.



Stütz/Tiefenräder

Höhenverstellbare Stütz-/Tiefenräder können vor den Scheiben an den aufgesattelten Disc-Rollern angebaut werden. Die Stütz-/Tiefenräder stabilisieren die Maschine auf unebenen Böden. Hauptsächlich für leichte Böden und/oder für die oberflächliche Bearbeitung.



Multi-Seeder

Für alle Disc-Roller ist eine Anbaukonsole für den HE-VA Multi-Seeder erhältlich. Dieser ist für die Aussaat von Raps, Grassamen, Dünger, Schneckengift u.a. geeignet.



Technische Spezifikationen



2,25 - 4,75 m



2,45 - 4,00 m



1.260 - 4.300 kg



90 - 150 PS



18 - 38 Stck.

Modell	Arbeitsbreite, m	Typ	Anzahl Sektionen	Transportbreite, m	Anzahl Scheibe	Kraftbedarf, PS	Gewicht, kg		
							Schwere Rohrstaßwalze	Dachringwalze	V-Profilwalze
2,50	2,25	3-Punkt-Anbau, starr	1	2,50	18	90+	1.260	1.560	1.780
3,00	2,75	3-Punkt-Anbau, starr	1	3,00	22	100+	1.460	1.810	2.080
3,50	3,25	3-Punkt-Anbau, starr	1	3,50	26	110+	1.670	2.125	2.395
4,00	3,75	3-Punkt-Anbau, starr	1	4,00	30	120+	1.880	2.440	2.710
4,00	3,75	3-Punkt-Anbau, hydr.	2	2,45	30	120+	-	2.760	3.120
5,00	4,75	3-Punkt-Anbau, hydr.	2	2,45	38	150+	-	3.290	3.750
3,00	2,75	Auggesattelt, starr	1	3,00	22	100+	-	2.360	2.630
3,50	3,25	Auggesattelt, starr	1	3,50	26	110+	-	2.670	2.945
4,00	3,75	Auggesattelt, starr	1	4,00	30	120+	-	2.990	3.260
4,00	3,75	Auggesattelt, hydr.	2	2,45	30	120+	-	3.320	3.680
5,00	4,75	Auggesattelt, hydr.	2	2,45	38	150+	-	3.850	4.300



Tel.: +45 97 72 42 88
E-mail: info@he-va.com

Web: www.he-va.com

N.A. Christensensevej 34
DK-7900 Nykøbing Mors

Händler



Gemäss unserer Firmenpolitik streben wir die ständige Verbesserung unserer Produkte an. Daher behalten wir uns Änderungen der technischen Daten ohne vorherige Anzeige vor.

HE-VA

Disc-Roller Classic

Für Bodenbearbeitung, die sich auszahlt



Disc-Roller Classic hat es in sich - Effizienz und Einfachheit!

Die HE-VA Kurzscheibenegge ist die ideale Kombination aus Schneidwinkel und Walzenring für ein perfekt abgestimmtes Mischen und Verdichten in einem Arbeitsgang bei Höchstgeschwindigkeit.



Effiziente Bodenbearbeitung

Die Kurzscheibenegge ist kompakt gebaut und auf dem Feld sowie auf der Straße hervorragend zu manövrieren und somit der Inbegriff von Bedienfreundlichkeit.

Ihre Vielseitigkeit erlaubt das Einmischen von Stoppeln und anderen Pflanzenresten bis in eine Tiefe von 125 mm bei minimaler Bodenbearbeitung.

Sie ist außerdem bestens geeignet, um gepflügten Boden auf die Saat vorzubereiten.

Einzigartige DSD Technologie

Beim Disc-Roller arbeiten zwei Reihen versetzter, gezackter Scheiben, die auf einer Nabe mit doppelten Kugellagern montiert sind. Diese Scheiben haben einen Winkel von +18 Grad/-18 Grad zur Bearbeitungsrichtung. Diese Anordnung sorgt für aggressives Einschneiden des ganzen Bodens in einem Arbeitsgang und für ein gründliches Mischen und Zerschneiden von Pflanzenresten.

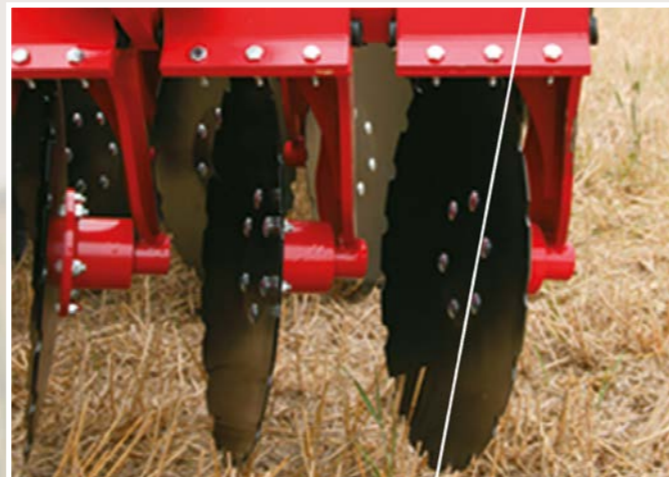


Mit etwa 1 Tonne pro Meter wird sehr effektive Schneidwirkung in Verbindung mit einer sehr wirkungs-vollen Verdichtung für die weitere Bearbeitung erreicht.

Die HE-VA Scheibenegge ist eine Hochleistungsmaschine bei Höchstgeschwindigkeit für Betriebe, die grosse Flächen in kurzer Zeit bearbeiten müssen.

Tiefenregelung

Beim Wenden am Ende des Ackers werden die Scheiben hydraulisch aus dem Boden gehoben und wieder abgesenkt. Die einfache Höhenanzeige der 2,50-5,00 m Maschinen (links) ist vom Traktorsitz aus gut zu erkennen und ermöglicht es dem Fahrer auch, die Arbeitstiefe hydraulisch von der Kabine aus einzustellen.



HE-VA Sabre Disc

Ein großer Teil der zwei Jahre langen Entwicklungsarbeit der Kurzscheibenegge war der Optimierung der Scheibenform gewidmet. Das Ergebnis ist die gezackte HE-VA Scheibe.

Normale stark gekrümmte Scheiben haben einen großen Winkel und überlappen zu wenig, um bei geringer Tiefe den ganzen Boden zu durchdringen.

Die neue geringe Scheibenkrümmung und die großartige Schneidwirkung zusammen mit dem Versatz der zwei Scheibenreihen sorgen auch bei geringer Tiefe für maximales Bewegen und Vermischen der Erde.

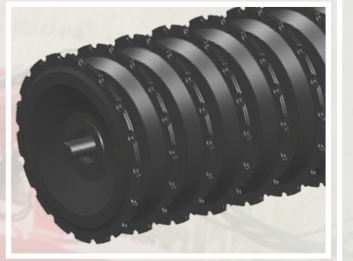
Die gezackte Scheibe bedeutet wirtschaftliche Bodenbearbeitung bei Geschwindigkeiten bis zu 16 Kilometer pro Stunde.



Walzentypen

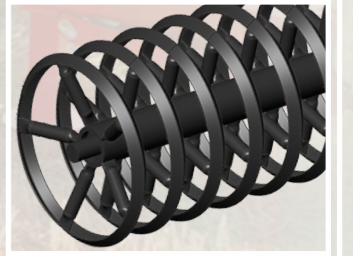
V-profil

Der V-Profilring ist ein Kronenring aus Pressstahl, dessen Schulterprofil für aggressive Klumpenbeseitigung auf schweren Böden und gleichmäßige Verdichtung auf leichteren Böden sorgt.



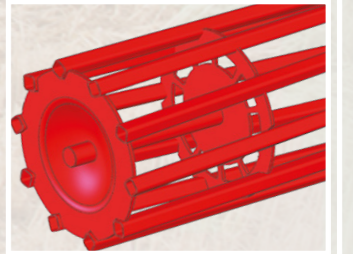
Dachringwalze

Die Dachringwalze hat einen optimalen Packereffekt auf leichten und mittelschweren Böden. Sie hinterlässt eine gute Oberflächenstruktur mit minimalen Erosionsrisiko.



Schwere Rohrstabwalze

550 mm schwere Rohrstabwalze – aus robusten Vierkantrohren hergestellt – ist ideal für leichte Böden. Sie ist hervorragend für Tiefenführung und leichte Krümmelung geeignet.



1-teilig 2,50 - 4,00 m - ab 90 PS



2-teilig 4,00 - 5,00 m - ab 120 PS



Schnelles Ein- und Ausklappen

