

Multi-Seeder

Für den Triple-Tiller ist eine Montagevorrichtung für den Multi-Seeder erhältlich. Mit diesem pneumatischen Säegerät ist die Aussaat von Raps, Gras und anderen Kleinsämereien möglich. Weitere Informationen unter www.he-va.com.



Stütz-/Tiefenräder

Für eine präzisere Tiefensteuerung bei beispielsweise einer reduzierten Arbeitstiefe können auf dem aufgesattelten Tripel-Tiller gut 2 durch Spindel justierbare 10,0/80x12 Stütz-/Tiefenräder vorne am Eggenrahmen montiert werden.



Wurfbegrenzer

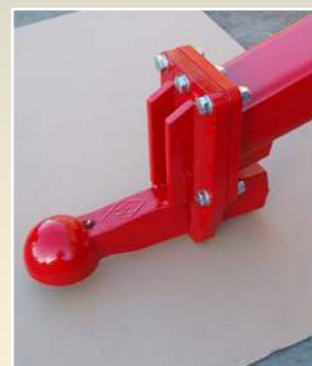
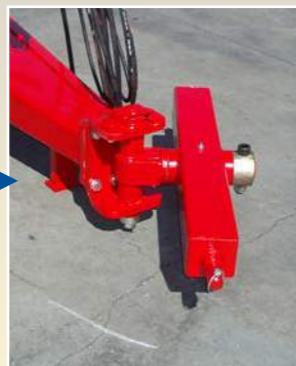
Damit der Triple-Tiller einen gleichmäßigen Übergang zwischen jedem Durchlauf auf dem Feld hinterlässt, kann der Wurfweitenbegrenzer mit stufenloser Justierung montiert werden.



Anhängerkupplung

Standardmäßig ist der aufgesattelte Triple Tiller mit einer schwenkbaren Zugöse ausgestattet.

Als zusätzliche Option kann der Triple-Tiller mit einer schwenkbaren Zugdeichsel oder einer ø80 mm Kugelkupplung ausgestattet werden.



MADE IN DENMARK 24.05.2019

HE-VA Triple-Tiller

Universelle und effiziente
Stoppelbearbeitung



TRIPLE-TILLER – SPEZIFIKATIONEN

Arbeitsbreite	Modell	Anzahl Zinken	Transportbreite m	Leistungsbedarf PS	Gewicht kg		
					Schwere Rohrstabwalze	U-Profil Walze	V-Profil Walze
3,00 m	Starr, aufgehängt	12	3,00	100–200	1,850	2,100	2,470
3,50 m		14	3,50	120–240	2,135	2,540	2,860
4,00 m		16	4,00	140–250	2,420	3,010	3,300
3,00 m	Starr, aufgesattelt	12	3,00	100–200	2,430	2,700	3,050
3,50 m		14	3,50	120–240	2,715	3,100	3,440
4,00 m		16	4,00	140–250	3,090	3,615	3,900
4,00 m	Hydr. klappbar, aufgehängt	16	2,48	140–250	3,240	3,760	4,070
4,00 m	Hydr. klappbar, aufgesattelt	16	2,48	140–250	3,890	4,450	4,720
5,00 m		20	2,48	160–280	4,550	5,230	5,540



N. A. Christensensvej 34
DK-7900 Nykøbing Mors,
Tel.: +45 9772 4288,
Fax: +45 9772 2112

E-Mail: info@he-va.com
Web: www.he-va.com

HÄNDLER

HE-VA behält sich das Recht vor, ohne vorherige Ankündigung Design- und Konstruktionsänderungen vorzunehmen.



Triple-Tiller

Stoppelbearbeitung mit vielen Möglichkeiten

Der Triple-Tiller ist das ideale Gerät zur Stoppelbearbeitung für Landwirtschaftsbetriebe, die eine vielseitige Maschine sowohl für die traditionelle Stoppelbearbeitung als auch die tiefergehende Bearbeitungstiefe (0–30 cm) bei beispielsweise pfluglosem bewirtschafteten Flächen wünschen.



25 cm Zinkenstrichabstand

Der Triple Tiller überzeugt mit einer 3-reihigen Rahmenkonstruktion aus 100x100x-8mm Profilrohren und durch den großzügigen Durchgang aufgrund der Rahmenhöhe von 85cm.

Ein Schlüsselement des Triple-Tiller ist der Zinkenstrichabstand von nur 25cm, welcher eine perfekte Lockerung und Durchmischung unter allen Bedingungen sichert. Mit Arbeitsbreiten von 3,0 m bis 5,0 m und der Option, den Triple-Tiller als aufgehängte oder aufgesattelte Egge zu wählen, kann die Egge an Traktoren ab 100 PS angepasst werden.

Bei allen Triple-Tiller-Modellen erfolgt die Tiefenregulierung hydraulisch von der Kabine aus mit der Option von festen Stopps durch die Montage von Distanzclips auf den Tiefenzylindern. Es werden verschiedene Distanzclips mitgeliefert, damit immer die korrekte Arbeitstiefe erreicht wird.



4,00 & 5,00 m klappbare Modelle haben eine Transportbreite von 2,48 m. Automatische Transportsicherungen an den Seitenteilen sorgen für Sicherheit bei Transport und Service der Egge.



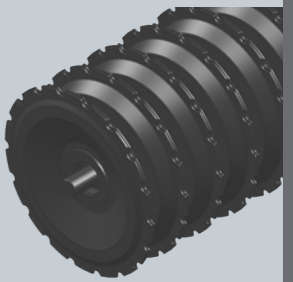
Die Standardverschleißspitze mit dem einzigartigen konkaven Design durchmischt den Boden perfekt, wodurch eine optimale Vermengung von Erde und Pflanzenresten erreicht wird. Wendbare und höhenverstellbare 75x12mm Verschleißspitzen für eine optimale Lockerung und eine hohe Standzeit.



WALZENTYPEN

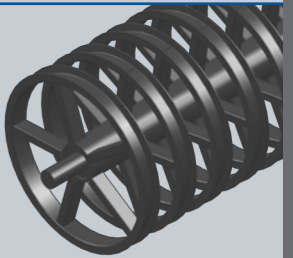
V-Profil

Die Ø600 mm Packerwalze sorgt für eine optimale Oberflächendurchdringung und hinterlässt eine ideal verdichtete und – was noch wichtiger ist – wetterbeständige Oberfläche. Beim V-Profil handelt es sich um einen Kronenring aus gepresstem Stahl mit Schulterprofil, der für eine aggressive Zerkleinerung von Erdklumpen bei schweren Böden und eine optimale Verdichtung von leichteren Böden sorgt.



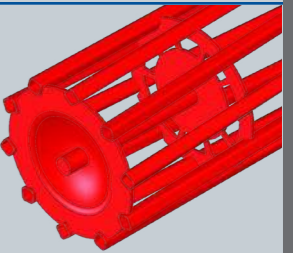
U-Profil

Die U-Profilwalze füllt sich während des Einsatzes mit Erde und sorgt für eine gute Erde-zu-Erde-Packung, wodurch die Oberfläche des Bodens eine gute, natürliche Struktur ohne irgendeine Art der Pressung erhält.



Schwere Rohrstabwalze

Ø550 mm schwere Rohrstabwalze – aus kräftigem Profilrohr – nur für lose Böden empfohlen. Die Rohrstabwalze sorgt für eine gute Tiefenregelung und erfordert geringen Hubbedarf bei aufgehängten Triple-Tiller-Modellen.



STRIEGEL

Die Striegelaufhängung wird an der Packerwalze angebracht, wodurch der Striegel unabhängig von der Eggentiefe ist.

Standardmäßig sind beim Triple-Tiller mit Ø410 mm gezackte Scheibenebner mit automatischem Steinauslöser montiert. Die Scheibenebner sind zentral durch Spindeln justierbar, was eine einfache und präzise Einstellung ermöglicht.



VERSCHLEISSPITZEN

Als Zusatzausstattung kann der "Quick change Adapter" („Schnellwechseladapter“) gewählt werden, wodurch die Verschleißteile schnell und einfach ausgetauscht werden können. Zudem bietet das Adapter-Kit die Möglichkeit, 260 mm breite Flügelscharen zu montieren, die für ein vollständiges Durchschneiden sorgen.



Schmale Verschleißspitzen mit 50 x 16 mm können als Zusatzausrüstung auf den Zinken angebracht werden. Empfohlen für tiefergehende Lösungen.



HE-VA Triple-Tiller mit drei Zinkentypen-/ Steinschutztypen:



Doppelgedrehte Federzinke 35 x 35 mm. Arbeitstiefe 0–20 cm.

Federzinke

Scherbolzen mit Federdruck von 2550 kg. Arbeitstiefe von 0 bis 30 cm.



Scherbolzen

Eine automatische Zinke mit mechanischer Doppelfeder erreicht einen Auslösedruck von 455 kg. Dies sorgt für eine effektive Lockerung in 0–30 cm Tiefe – selbst bei besonders harten Böden.



Automatisch