

Équipements en option

Socs

Le soc standard de 200 mm convient à la plupart des applications, mais une version plus étroite de 120 mm est disponible, ainsi qu'une plus large de 350 mm. En changeant simplement la taille du soc, le Combi-Tiller peut être utilisé pour de nombreux types de sols et différentes profondeurs de travail.



Éclairage LED

L'éclairage LED est disponible pour tous les modèles Combi-Tiller.



Panneaux d'avertissement

Possibilité de montage sur des supports d'éclairage.



Roues-support

Disponible pour MKI et MKII 3,00 et 4,00. (Équipement standard sur HD 5,00 et 6,00)



Barre d'attelage

La barre d'attelage permet de monter des accessoires avec un anneau de remorquage (veuillez tenir compte des réglementations nationales en matière de circulation routière).



Rouleau tubes carrés

Un rouleau tubes carrés détachable est disponible pour le Combi-Tiller PTO pour un meilleur contrôle de la profondeur.



Spécifications techniques

Combi-Tiller MKI



2,50 - 4,00 m



470 - 715 kg



75 - 200 CH



3 - 8 pcs.

Largeur de travail, m	Modèle	Protection contre les pierres	Nombre de dents	Écartement des dents, cm	Puissance requise, cv	Poids, kg
2,50	Fixe	Boulon de sécurité	4	57,5	100	505
3,00	Fixe	Boulon de sécurité	5	56,0	125	560
3,00	Fixe	Boulon de sécurité	6	46,7	150	595
3,50	Fixe	Boulon de sécurité	6	55,0	150	615
3,50	Fixe	Boulon de sécurité	7	47,1	175	650
4,00	Fixe	Boulon de sécurité	7	54,3	175	670
4,00	Fixe	Boulon de sécurité	8	47,5	200	705
2,50	Fixe	Boulon de sécurité	3	83,3	75	470
2,50	Fixe	Boulon de sécurité	4	62,5	100	515
3,00	Fixe	Boulon de sécurité	5	60,0	125	570
3,00	Fixe	Boulon de sécurité	6	50,0	150	605
3,50	Fixe	Boulon de sécurité	5	70,0	125	590
3,50	Fixe	Boulon de sécurité	6	58,3	150	625
3,50	Fixe	Boulon de sécurité	7	50,0	175	660
4,00	Fixe	Boulon de sécurité	7	57,1	175	680
4,00	Fixe	Boulon de sécurité	8	50,0	200	715

Combi-Tiller MKI avec attelage trois points à associer avec Disc-Roller Contour porté.

Combi-Tiller MKI avec attelage trois points à associer avec des outils montés/remorqués.

Combi-Tiller PTO



3,00 - 6,00 m



890 - 2.385 kg



125 - 300 CH



5 - 12 pcs.

Largeur de travail, m	Modèle	Protection contre les pierres	Nombre de dents	Écartement des dents, cm	Puissance requise, cv	Poids, kg
2,50	Fixe	Boulon de sécurité	4	57,5	100	560
2,50	Fixe	Déverrouillage hydr. auto.	4	57,5	100	690
3,00	Fixe	Boulon de sécurité	4	75,0	100	620
3,00	Fixe	Déverrouillage hydr. auto.	4	75,0	100	750
3,50	Fixe	Boulon de sécurité	6	58,3	150	760
3,50	Fixe	Déverrouillage hydr. auto.	6	58,3	150	930
4,00	Fixe	Boulon de sécurité	6	66,6	150	820
4,00	Fixe	Déverrouillage hydr. auto.	6	66,6	150	990

Combi-Tiller MKII



3,00 - 6,00 m



890 - 2.385 kg



125 - 300 CH



5 - 12 pcs.

Largeur de travail, m	Modèle	Protection contre les pierres	Nombre de dents	Écartement des dents, cm	Puissance requise, cv	Poids, kg
3,00	Fixe	Quick-Push	5	60	125	890
3,00	Fixe	Déverrouillage hydr. auto.	5	60	125	1 035
3,50	Fixe	Quick-Push	6	58	150	985
3,50	Fixe	Déverrouillage hydr. auto.	6	58	150	1 130
4,00	Fixe	Quick-Push	7	57	175	1 085
4,00	Fixe	Déverrouillage hydr. auto.	7	57	175	1 230
4,00	Fixe	Quick-Push	8	50	200	1 170
4,00	Fixe	Déverrouillage hydr. auto.	8	50	200	1 350
4,00	Hydraulique	Quick-Push	7	57	175	1 310
4,00	Hydraulique	Déverrouillage hydr. auto.	7	57	175	1 450
4,00	Hydraulique	Quick-Push	8	50	200	1 395
4,00	Hydraulique	Déverrouillage hydr. auto.	8	50	200	1 570
4,00 HD	Hydraulique	Quick-Push	7	57	175	1 310
4,00 HD	Hydraulique	Déverrouillage hydr. auto.	7	57	175	1 450
4,00 HD	Hydraulique	Quick-Push	8	50	200	1 395
4,00 HD	Hydraulique	Déverrouillage hydr. auto.	8	50	200	1 570
5,00 HD	Hydraulique	Quick-Push	9	55,5	225	1 570
5,00 HD	Hydraulique	Déverrouillage hydr. auto.	9	55,5	225	1 715
6,00 HD	Hydraulique	Quick-Push	11	54,5	275	2 130
6,00 HD	Hydraulique	Déverrouillage hydr. auto.	11	54,5	275	2 265
6,00 HD	Hydraulique	Quick-Push	12	50	300	2 250
6,00 HD	Hydraulique	Déverrouillage hydr. auto.	12	50	300	2 385



Tel.: +45 97 72 42 88
E-mail: info@he-va.com

Web: www.he-va.com

N.A. Christensensvej 34
DK-7900 Nykøbing Mors

Votre concessionnaire habituel

HE-VA
AgriDis
INTERNATIONAL A/S

En raison de l'évolution rapide des techniques, HE-VA se réserve le droit de modifier sans préavis les caractéristiques des outils de sa gamme.

HE-VA

Combi-Tiller MKI - Flexibilité dans la préparation des sols

Le HE-VA Combi-Tiller MKI est un décompacteur conçu pour travailler seul ou en combinaison avec un outil suiveur.

Avec une longueur de seulement 750 mm et un décalage des dents de 160 mm, le Combi-Tiller MKI est idéal pour les combinaisons.

Le Combi-Tiller MKI est proposé avec différents nombres de dents afin d'obtenir un espacement entre les dents compris entre 500 et 833 mm. L'espacement des dents peut être réglé individuellement.

Contrôle de la profondeur

La profondeur de travail est réglable manuellement à l'aide de la position en hauteur des dents, par paliers de 50 mm.

Il existe également une position de stationnement où les dents sont soulevées du sol.



Le Combi-Tiller MKI est monté sur les bras de levage du tracteur pour travailler seul ou avec un outil remorqué.

Grâce aux dispositifs de raccordement rapides du Combi-Tiller MKI, celui-ci peut être facilement raccordé à un autre outil monté, comme le HE-VA Disc-Roller.



Type de sécurité

Le Combi-Tiller MKI est protégé contre les surcharges par des boulons de sécurité situés sur les différentes dents.



Combi-Tiller MKII La version optimisée

Le Combi-Tiller MKII soulève le sol pour briser les couches dures/le sol labouré tout en oxygénant le sol sans faire remonter de gros blocs indésirables à la surface.

L'espacement de 420 mm des dents et la protection hydraulique contre les pierres équipent le Combi-Tiller MKII pour accompagner l'agriculteur professionnel sur les types de sols les plus difficiles.



Roues-support

Les roues de support sont standard sur les modèles Combi-Tiller MKII 5,00 et 6,00 m HD. (En option pour les modèles de 4,00 m)



Socs standard

Le soc standard pour Combi-Tiller a une largeur de 200 mm, et il est monté sur une dent de 25 mm de large.

Le soc est fabriqué en acier moulé trempé pour éviter toute usure et éviter de donner une impression de fragilité. Un seul boulon situé derrière le talon du stabilisateur sert à maintenir le soc en place, permettant ainsi un remplacement rapide de ce dernier.



Transport

Les Combi-Tiller MKII 4,00, 5,00 et 6,00 m sont disponibles avec un repliage hydraulique en deux sections.



Type de sécurité

Le Combi-Tiller MKII peut être fourni avec deux systèmes de protection contre les pierres :

HYDRAULIQUE

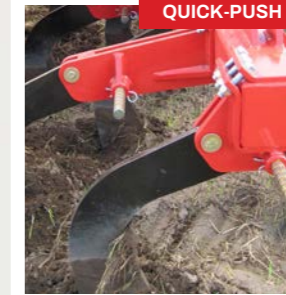
Le vérin hydraulique relié aux deux grands accumulateurs protège la machine contre les surcharges.

Si une pierre déclenche le déverrouillage de la dent, celle-ci revient automatiquement en position de travail.



QUICK-PUSH

Le boulon Quick-Push se cisaille lorsqu'il heurte un obstacle. La goupille fendue doit être ensuite retirée et une nouvelle section du boulon peut être facilement poussée dans sa nouvelle position.

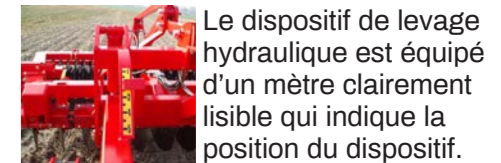


Dispositif de levage hydraulique



Lorsqu'il est associé à un Disc-Roller, la profondeur de travail des dents peut être réglée de 50 mm au-dessus du sol jusqu'à une profondeur de travail maximale de 400 mm.

Le dispositif de levage hydraulique est standard sur le Combi-Tiller MKII. Le dispositif de levage permet de raccorder le Combi-Tiller MKII à un outil suiveur sur l'attelage standard trois points, cat. 2/3. Le dispositif de levage peut alors être utilisé pour le contrôle hydraulique de la profondeur des dents du Combi-Tiller MKII.



Le dispositif de levage hydraulique est équipé d'un mètre clairement lisible qui indique la position du dispositif.

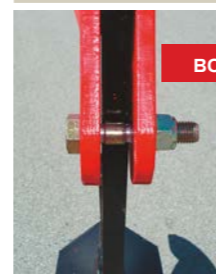
Combi-Tiller PTO

Le Combi-Tiller PTO de HE-VA est basé sur le MKI, mais le châssis a été conçu pour permettre le passage d'une prise de force. Cela signifie que vous pouvez utiliser une herse rotative, par exemple.

Type de sécurité

BOULONS

Le Combi-Tiller PTO est disponible avec deux types de protection contre les pierres

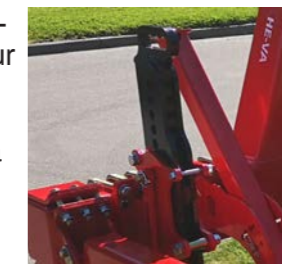


HYDRAULIQUE



Contrôle de la profondeur

Comme pour le Combi-Tiller MKI, la profondeur de travail du Combi-Tiller PTO peut être réglée manuellement à l'aide de la position de la hauteur des dents, par paliers de 50 mm.



Combi-Tiller MKII avec HE-VA Disc-Roller. Les roues de profondeur stabilisent le coin avant de la machine (en option sur les modèles fixes).

