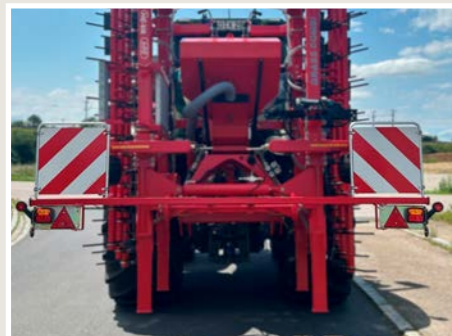


## Ekstraudstyr

### LED belysning og advaselstavler

Aftageligt beslag med LED-belysning og advaselsskilte



### Omskifterventil

Mekanisk omskifterventil mellem tandindstilling og hydraulisk foldning.



### Trækbom

Trækbom/gaffeltræk til montage i striglens liftarme kat II. OBS: Vær opmærksom på nationale regler.



### Planerplanke

Til udjævning af muldvarpehuller mm.



### Spring-Board

Eliminerer små ujævnheder i marken.



### Multi-Seeder

Til såning af græs, efterafgrøder mv.



## Tekniske Specifikationer



6,00 - 7,00 m



Max 2,48 m



1.575 - 1.890 kg



120 - 200 hk

Arbejdsbredde, m	Beskrivelse	Antal tænder	Tandsporsafstand, cm	Transportbredde, m	Transporthøjde, m	Vægt, kg
6,00	2 rækker med 12 mm tænder	66	9,00	2,48	3,20	1.575 - 1.600
6,00	3 rækker med 12 mm tænder	80	7,50	2,48	3,20	1.725 - 1.750
7,00	2 rækker med 12 mm tænder	78	9,00	2,48	3,65	1.715 - 1.740
7,00	3 rækker med 12 mm tænder	93	7,50	2,48	3,65	1.865 - 1.890

# HE-VA

## Grass-Combi

Alsidig løsning til vedligehold af græsmarker



Tel.: +45 97 72 42 88  
E-mail: info@he-va.com

Web: www.he-va.com

N.A. Christensensevej 34  
DK-7900 Nykøbing Mors

Din HE-VA-forhandler

# HE-VA

HE-VA forbeholder sig ret til design- og konstruktionsændringer uden varsel

# HE-VA

# Grass-Combi

Med HE-VA Grass-Combi har kunden en alsidig harve, der kan modstå selv det mest genstridige ukrudt med sine robuste 12 mm tænder, som kan fordeles over enten to eller tre rækker.



Den standard monterede bagerste snapkobling giver også mulighed for at bruge Grass-Combi i kombination med en bugseret tromle. Her er HE-VA Tip-Roller den idéelle løsning.

Men Grass-Combi er også meget anvendelig uden påsat tromle. Den kan bl.a. også bruges som en let halmharve.



**Kort transportlængde  
- selv med en tromle**



**To  
rækker**



**Tre  
rækker**

HE-VA Grass-Combi fås med enten to eller tre rækker tænder. Modellen med to rækker anbefales til mindre traktorer på grund af det lavere løftebehov. Den 3-rækkede variant byder derimod på øget arbejdsintensitet på grund af antallet af tænder.

## Hydraulisk tandjustering

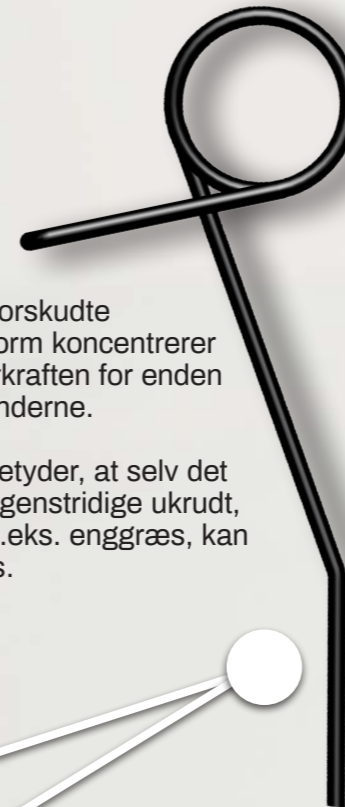
Takket være den standard hydrauliske tandjustering kan harvens aggressivitet hurtigt og nemt tilpasses de respektive forhold.



## Aggressivt tanddesign

Den forskudte tandform koncentrerer fjederkraften for enden af tænderne.

Det betyder, at selv det mest genstridige ukrudt, som f.eks. enggræs, kan klares.



## Multi-Seeder



Grass-Combi kan udstyres med HEVA Multi-Seeder til gensåning.

Ud over græsfrø kan denne pneumatiske såmaskine også bruges til at så efterafgrøder.

Multi-Seederen fås til Grass-Combi i størrelserne 200 og 410 liter.

En elektrisk blæser fås til mindre eftersåningsmængder, og en hydraulisk drevet blæser fås til større mængder eller tunge frø.



# Ekstraudstyr

## Planerplanke og Spring-Board



Kunden kan bruge enten en 3-delt planerplanke eller Spring-Board som nivelleringsværktøj.

Planerplanken er velegnet til at fjerne muldvarpebakter etc. på fladt terræn.

Hvis terrænet er mere barskt, bør du bruge et Spring-Board. Dette er et nivelleringsværktøj med individuelle fjedertænder, som sikrer en særlig god terræntilpasning.

Begge typer kan justeres trinløst i højden ved hjælp af spindler.

