

# HE-VA

Machines pour croissance



Machines pour croissance



Machines pour croissance



Machines pour croissance

Machines pour croissance

Mode d'emploi  
Liste de pièces de rechange  
Déclaration de conformité

Avertissement: Avant d'utiliser la machine il est important de lire les consignes d'utilisation.

## Top-Cutter Solo

Rouleau hacheur simple/double: 3,00 m - 6,00 m

Manuel no. 8000423-05 291024

 **HE-VA**

N. A. Christensensvej 34  
DK-7900 Nykøbing Mors  
Tel: 97724288  
Fax: 97722112  
[www.he-va.com](http://www.he-va.com)



## Table des matières

Déclaration de Conformité de la C.E.....	4
Contrôle à réception.....	5
Description de la machine.....	5
Spécifications techniques.....	5
Mise en marche du Top-Cutter Solo.....	6
Sécurité sur Top-Cutter Solo.....	7
Sécurité et instructions sur l’hydraulique.....	8
Etiquettes sur la machine.....	9
Entretien.....	10
Réclamation.....	10
Mise au rebut.....	10
Liste de Pièces de Rechange.....	11
Modèle Single rigide 3,0 - 4,0m.....	11
Modèle Single repliable 4,0 - 5,0 - 6,0m.....	13
Section centrale, Single repliable 4,0 - 5,0 - 6,0m.....	14
Aile, modèle Single repliable 4,0 - 5,0 - 6,0m.....	15
Modèle Double Twin repliable 4,0 - 5,0 - 6,0m.....	17
Section centrale Twin repliable 4,0 - 5,0 - 6,0m.....	18
Aile gauche Twin repliable 4,0 - 5,0 - 6,0m.....	19
Tiges de support de rouleau (jusqu’à no. série 358722).....	21
Tiges de support de rouleau (à partir de no. série 358723).....	22
Couteaux – Vue d’Ensemble.....	23
Béquille de repos.....	24
Equipement en option Twin repliable 4,0 - 5,0 - 6,0m.....	25
Contrepoids + boulonnerie.....	26
Tablier caoutchouc (jusqu’à no. série 357407).....	27
Tablier caoutchouc (à partir de no. série 357408).....	28
Eclairage LED & signalisation.....	29
Hydraulique.....	30





## **Déclaration de Conformité de la C.E**

suivant les prescriptions de la Directive 2006/42/CE  
en vigueur à partir du 29 Décembre 2009:

HE-VA ApS  
N. A. Christensensvej 34,  
DK-7900 Nykøbing Mors  
Danemark

déclare sous sa responsabilité que le produit suivant est en conformité avec  
la Directive 2006/42/CE.

La déclaration comprend le produit suivant:

Top-Cutter Solo  
3,0m – 3,5 – 4,0m rigide  
4,0m – 5,0 - 6,0m repliable

Nykøbing d. 28. Février 2021



Villy Christiansen

Je soussigné est aussi responsable de la rédaction du dossier technique du produit susdit.

## Contrôle à réception

A livraison à la dépositaire aussi qu'au client, examiner le Top-Cutter pour dégâts éventuels.  
Contrôler la construction du châssis, ainsi que la pression des pneus.  
Contrôler les tuyaux et autres éléments hydrauliques.

## Déscription de la machine

Top-Cutter Solo est un rouleau frontal, modèle rigide ou en 3 sections avec repliage hydraulique. Il est avec rouleau hacheur rotatif, disponible en version Single ou Twin – avec simple ou double rouleaux respectivement. Sur le modèle Twin, les deux rouleaux sont montés en miroir, de sorte que les couteaux hacheurs forment un motif croisé à la surface du champ.

La machine est conçue pour montage à l'avant; un Cadre triangle est disponible pour l'option d'attelage à l'arrière.

Equipement en option :

- Cadre triangle p/attelage arrière – modèle rigide/hydraulique
- Masse 30 kg - maxi. 3 pcs./mètre (largeur de travail)
- LED Feux de gabarit
- LED Feux arrières
- Panneaux avertisseurs, 2 pcs.
- Tablier caoutchouc (protège contre la projection de terre humide)

## Spécifications techniques

Largeur de travail	Type	Single/Twin	Hauteur de transport	Poids kg
3,0m	Rigide	Single	3030	700
		Twin	3030	990
3,5m	Rigide	Single	3490	780
		Twin	3490	1.043
4,0m	Rigide	Single	4020	890
		Twin	4020	1.180
	Hydraulique	Single	2750	1.250
		Twin	2750	1.620
5,0m	Hydraulique	Single	2750	1.360
		Twin	2750	1.810
6,0m	Hydraulique	Single	2750	1.650
		Twin	2750	2.050



Pression d'huile	Min. 170 bar
Prises hydrauliques	1 double-effet
Prises rapides, standard	Sterling type E 402
Huile hydraulique remplie:	Hydro Texaco HD32 Specification DIN 51524-3 / ISO 11158 L-HV

## **Mise en marche du Top-Cutter Solo**

Le meilleur résultat est obtenu sur surfaces sèches et solides. Eviter les flaques d'eau où la machine risque de s'enfoncer et rouler par inadvertance.

La disposition du champ permettant, il est conseillé d'avancer à un angle de 20 - 35 °

La vitesse d'avancement conseillée est entre 10 et 18 km/h.

Si vous rencontrez des pierres enfoncées, ralentir, et éventuellement relever la machine.

En avançant avec la machine baissée, éviter de traverser des sillons profonds qui viennent perpendiculaire à la direction.

Sur modèles hydrauliques, veiller à ce que les robinets de retenue des vérins de repliage soient fermés, quand la machine est repliée en position transport.

Au travail, les bras de relevage du tracteur doivent impérativement être en position flottante. Ne jamais faire de transfert de poids du tracteur vers le Top-Cutter Solo.

Déployer la béquille de repos quand la machine n'est pas attelée.

Sans la béquille, la machine pourrait culbuter.

**Important: Lors du dépliage, la pression d'huile ne doit jamais dépasser 60 – 80 bar.**

Les 3 sections sont conçues pour flotter indépendamment l'un de l'autre.

Si les articulations commencent à se raidir, baisser la pression d'huile.



## Sécurité sur Top-Cutter Solo

Ne pas démarrer la machine s'il se trouve de **personnes en positions exposées**<sup>1</sup> dans des zones **hazardeuses**.<sup>2</sup>

Quand il se trouvent de personnes en positions exposées (par exemple pendant réglage, entretien, attelage et dételage), observer les conditions suivantes:

- La machine doit être descendue sur un fondement solide.
- Le système hydraulique doit être déchargé.
- Le tracteur doit être arrêté et la clé de contact extraite.
- Le chauffeur doit s'assurer que personne ne se trouve en positions exposées pendant l'opération.
- Lors du remplacement des couteaux, il est impératif de bien affermir la machine sur un tréteau autorisé avant de travailler en dessous.  
Alternativement, basculer la machine sur le cadre triangle.

La plupart des accidents arrivant pendant l'opération, le transport et l'entretien des machines sont causées par mépris des consignes de sécurité les plus rudimentaires.

Donc il est de première importance que tous ceux qui manient la machine observent étroitement les consignes de sécurité en dehors des instructions supplémentaires qui s'attachent à la machine.

La machine ne doit être manie, entretenue et réparée que par des personnes, qui connaissent bien ces tâches et qui connaissent bien ensuite les éléments de danger rattachés à la machine.

**ATTENTION !! Pièces tournantes et vêtements mous font une combinaison dangereuse.**

**IMPORTANT !! À cause du risque de pièces tombantes, il est très dangereux pour des personnes se trouvant sur le cadre de la machine quand celle-là est en service attelée à un tracteur.**

### **Transport sur routes publiques :**

Avant le transport sur routes publiques, surveillez que l'accouplement de la machine au tracteur est en accordance avec les codes de la route dans votre région (poids total licite, charge par essieu licite, largeur de transport, phares, voyants d'alerte etc.).

### **Charge sur essieu avant:**

Après l'accouplement de la machine et au poids total licite, mettez à la sûreté la timonerie de la tracteur. Surveillez que l'essieu avant est suffisamment chargé. La charge par essieu avant doit totaliser au moins 20% du poids totale du tracteur. Charge par essieu et poids total licites pour le tracteur doivent toujours être observés.

**NB! Les caractéristiques de marche, contrôle et freinage sont influencées par la combinaison des machines accouplées.**

---

<sup>1</sup> Personne en position exposée:

Toutes personnes qui se trouvent en positions exposées, entièrement ou en partie.

<sup>2</sup> Zone hazardeuse:

Sur et sous la machine à une distance inférieure à 4 m.



## Sécurité et instructions sur l'hydraulique

- La pression d'introduction maximale est 225 bar.
- Il est à recommander de marquer les pièces d'accouplement sur les raccords hydrauliques entre tracteur et outil afin d'éviter l'opération incorrecte!
- En recherchant les fuites hydrauliques, servez-vous des moyens appropriés (les lunettes de protection, les gants etc.).  
L'huile hydraulique à haute pression peut pénétrer la peau et causer des graves blessures.  
En cas de blessure, consultez un médecin immédiatement. **RISQUE D'INFECTION!**
- Avant l'opération hydraulique, descendez la machine sur un fondement solide.  
Enlevez la pression hydraulique, arrêtez le moteur et retirez la clé de contact.
- Contrôlez les tuyaux hydrauliques régulièrement, à un interval de 6 mois maximum en cas de fentes, usure etc. Remplacez des tuyaux défectueux immédiatement.
- La durée des tuyaux hydrauliques est 5 ans au maximum.  
Tous tuyaux neufs doivent être conformes aux instructions du manufacturier.

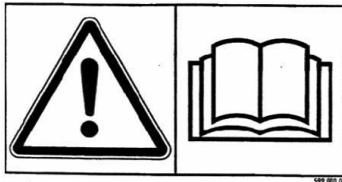




## Étiquettes sur la machine

Vous trouverez plusieurs étiquettes sur votre machine contenant des instructions de sécurité et autres informations d'ordre pratique sur l'application correcte de la machine. Veuillez éplucher les instructions et signaler à l'utilisateur l'importance des étiquettes aussi bien que les instructions de sécurité dans cette Mode d'Emploi.

Tenez propre et lisible les étiquettes – sinon elles doivent être remplacées.



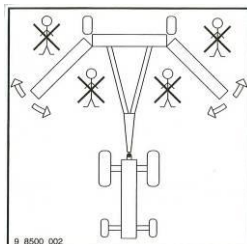
Épluchez les instructions avant toute opération de la machine et observez toutes instructions de sécurité.



Plaqué avec le no. série et la date de production de la machine.



Serrez les boulons régulièrement. Si les instructions ci-dessus ne sont pas observées, nos obligations de garantie ne s'appliquent plus.



Surveillez toujours que l'espace de travail des sections latérales est vide avant de les déplier en position de travail.



## Entretien

Après 10 heures d'opération, resserrer partout la machine.  
Si ces consignes ne sont pas respectées, nos obligations de garantie expirent.

Effort de serrage maximum selon ISO 898-1 en Nm en Nm. <b>av/filetage huilé</b>			
Filetage métrique	Qualité 8.8	Qualité 10.9	Qualité 12.9
M10x1,5	47	65	79
M12x1,75	81	114	136
M14x2,0	128	181	217
M16x2,0	197	277	333
M18x2,5	275	386	463
M20x2,5	385	541	649
M22x2,5	518	728	874
M24x3,0	665	935	1120
Boulon de roue M18x1,5 filetage fin		385 Nm	
Boulon de roue M22x1,5 filetage fin		550 Nm	

- Sur modèles hydrauliques: Graisser toutes bagues de vérin + charnières des articulations après 20 heures d'opération.
- Graisser les paliers des rouleaux 2 fois par an, ainsi qu'après lavage.

## Réclamation

### **Garantie 2 ans:**

La garantie conventionnelle est de 2 ans sur la matière et la conception du matériel, sous condition que les consignes d'emploi et de sécurité ont été observés, et que seulement des pièces de rechange originales HE-VA ont été montées.

Tout travail de dépannage effectué seulement sur accord préalable avec HE-VA.

La 2ème année de garantie couvre uniquement la livraison des composants, pas les mains d'oeuvres.

La garantie contractuelle exclut les pertes d'exploitations.

## Mise au rebut

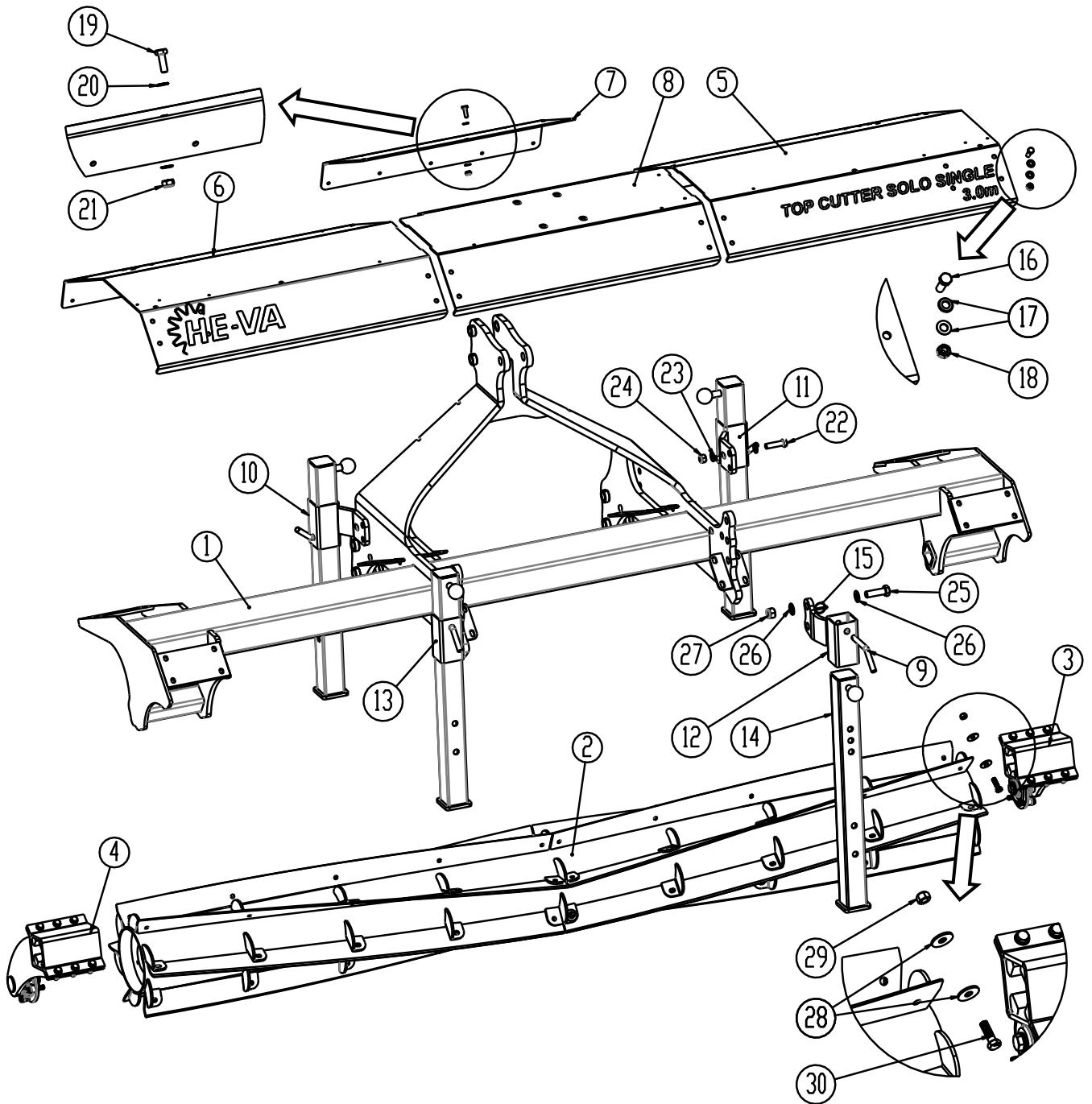
Après beaucoup d'années d'utilisation, lorsque la machine est considérée comme obsolète, elle doit être déposée chez un revendeur enregistré.

Ce revendeur doit prendre les dispositions nécessaires pour la mise en rebut statutaire des matériaux, ainsi que l'évacuation de l'huile hydraulique, en vue du traitement ultérieur pour le recyclage.



## Liste de Pièces de Rechange

### Modèle Single rigide 3,0 - 4,0m

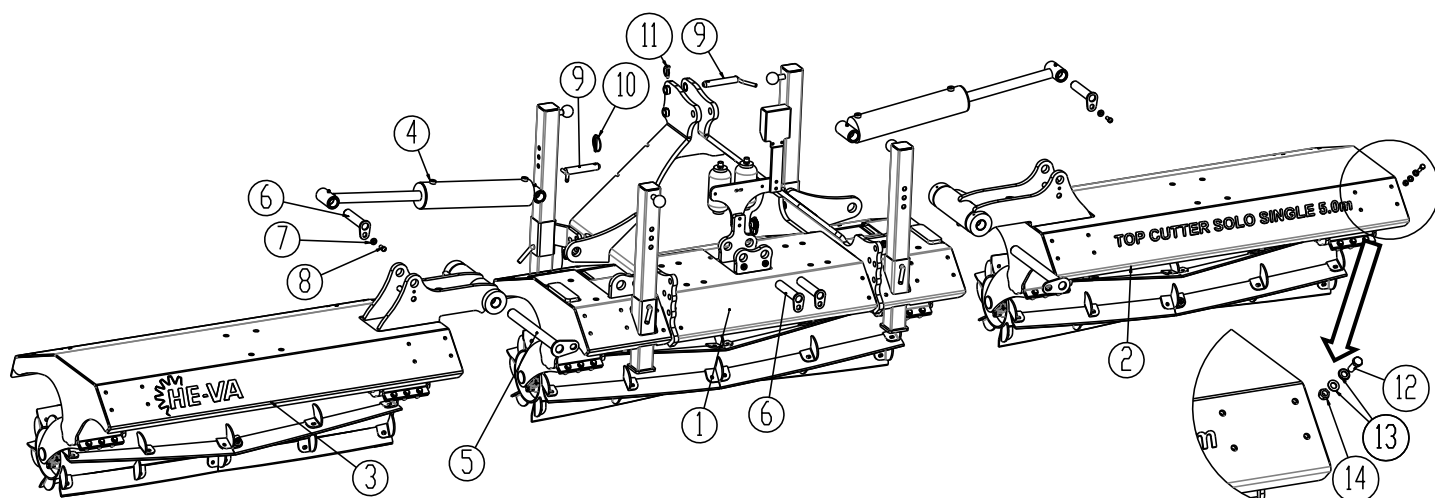


Pos.	Ref.	Désignation	3,0m	4,0m
1	1330881	Cadre 3,0m	1	
1		Cadre 4,0m		1
2	7455005	Rouleau Top-Cutter L=2930 sans les couteaux Av/roulement UCFC208 R6 ø40	1	
2	7455230	Rouleau Top-Cutter L=2930 sans les couteaux Av/roulement UCFC210 R6 ø50 <b>à partir de no. série 358723</b>	1	1
3	1330243	Tige gauche, roulement UCFC208 R6 ø40	1	1
	1330946	Tige gauche, roulement UCFC210 R6 ø50 <b>à partir de no. série 358723</b>		
4	1330242	Tige droite, roulement UCFC208 R6 ø40	1	1
	1330942	Tige droite, roulement UCFC210 R6 ø50 <b>à partir de no. série 358723</b>		
5	1330884	Capot gauche	1	
5		Capot gauche		1
6	1330885	Capot droite	1	
6		Capot droite		1
7	1330312	Capot central arrière	1	1
8	1330854	Capot central	1	1
9	69516094A	Axe Ø16 L=94	4	4
10	1330604	Bride p/béquille, droite, avant	1	1
11	1330605	Bride p/béquille, gauche, arrière	1	1
12	1330747	Bride p/béquille, gauche, avant	1	1
13	1330743	Bride p/béquille, droite, arrière	1	1
14	1330611	Béquille de repos, cpl.	4	4
15	0378200	Goupille ronde	4	4
16	0235350	Boulon M12x35 8.8 fzb	28	
17	0272270	Rondelle Ø12 fzb DIN125B	56	
18	0264070	Ecrou frein M12 fzb DIN985	28	
19	0235050	Boulon M10x30 8.8 fzb	5	
20	02742260	Rondelle Ø10 fzb DIN125B	10	
21	0264060	Ecrou frein M10 fzb DIN985	5	
22	0235840	Boulon M16x60 8.8	6	
23	0272290	Rondelle Ø16 DIN125B	12	
24	0264090	Ecrou frein M16 fzb DIN985	6	
25	0236140	Boulon M20x65 8.8 DIN931	4	
26	0272310	Rondelle Ø20 DIN125B	8	
27	0264110	Ecrou frein M20 fzb DIN985	4	
28	0272620	Rondelle Ø13,0 x Ø37 x 3,0 DIN980	108	
29	690113019	Ecrou frein M12 DIN980	54	
30	0235369	Boulon M12x40 10.9	54	

NB : Pour commander des couteaux de remplacement, veuillez consulter l'aperçu page 23 - 24.



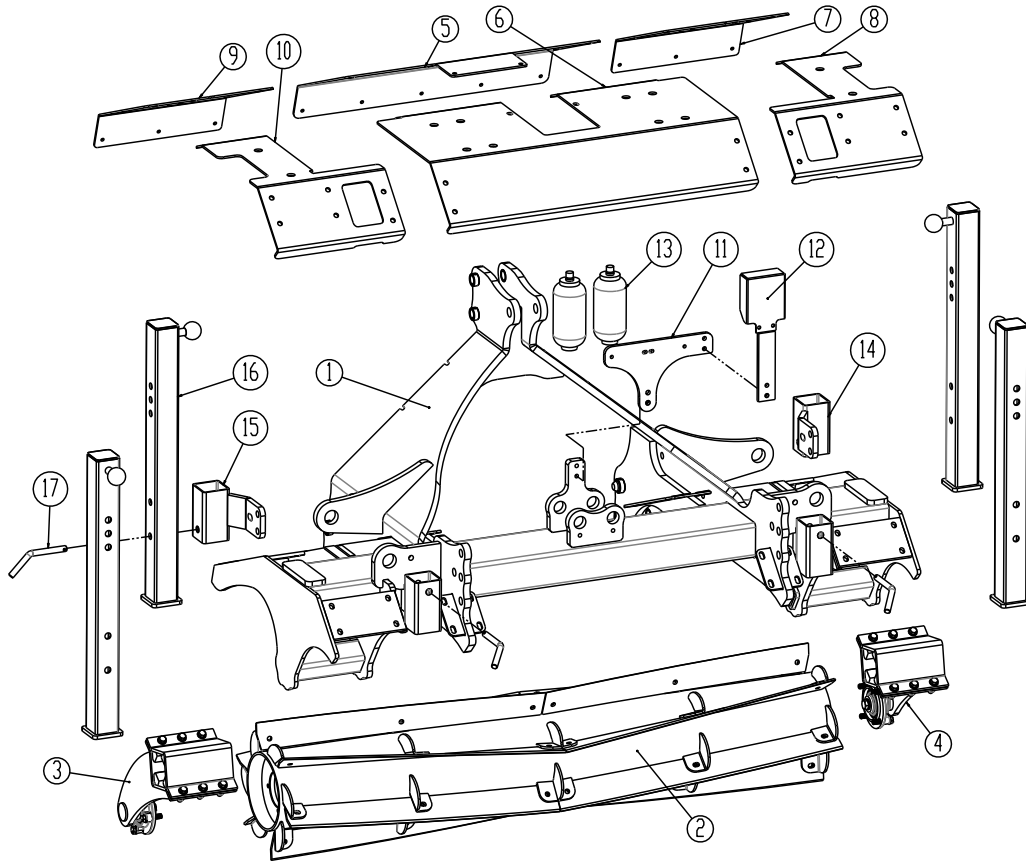
**Modèle Single repliable 4,0 - 5,0 - 6,0m**



Pos.	Ref.	Désignation	4,0m	5,0m	6,0m
1	1330661	Section centrale av/attelage 3-points	1	1	1
2	1330868	Section latérale gauche	1		
2	1330665	Section latérale gauche		1	
2	1330667	Section latérale gauche			1
3	1330859	Section latérale droite	1		
3	1330663	Section latérale droite		1	
3	1330669	Section latérale droite			1
4	7345175	Vérin 100/40 x 400 ø35/35	2	2	2
5	69440425N	Axe Ø40 L=425	2	2	2
6	69435155G	Axe Ø35 L=155	4	4	4
7	630532600	Bague de verrouillage	6	6	6
8	0235350	Boulon M12x35	6	6	6
9	69528129B	Axe ø28	3	3	3
10	690134008	Goupille ronde ø11,5 p/anneau ø60	2	2	2
11	690134004	Goupille ronde ø10	1	1	1
12	0235350	Boulon M12x35 8.8 fzb	70	72	
13	0272270	Rondelle Ø12 fzb DIN125B	140	144	
14	0264070	Ecrou frein M12 fzb DIN985	70	72	

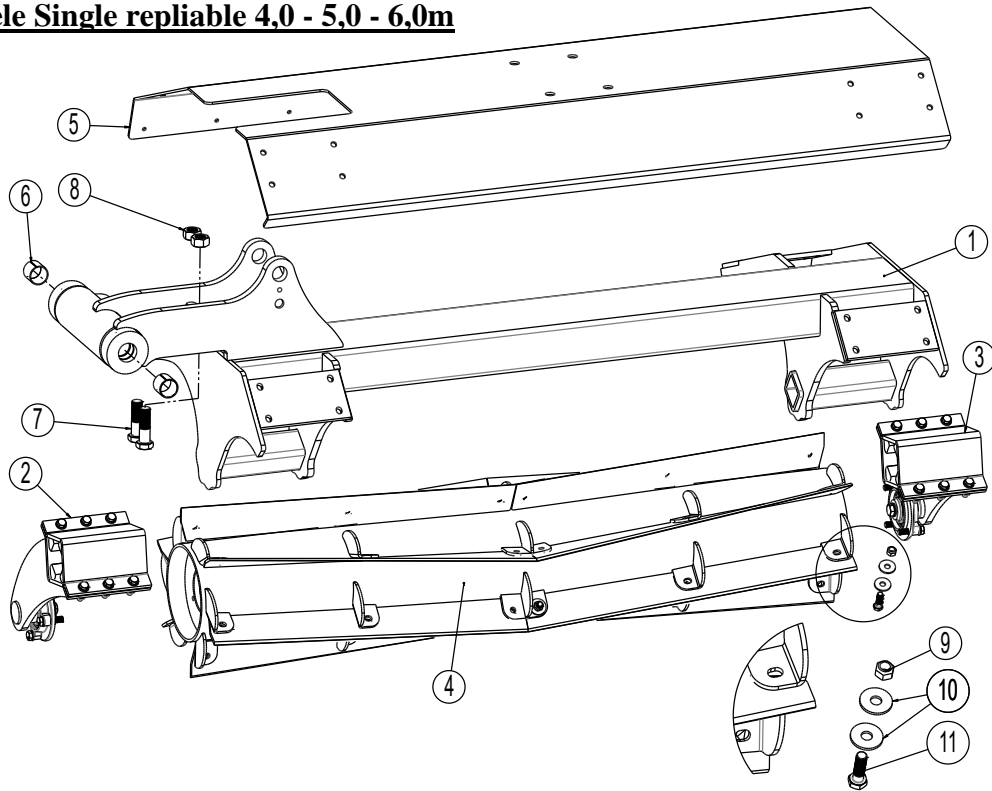
**NB :** Pour commander des couteaux de remplacement, veuillez consulter l'aperçu page 23 - 24.



**Section centrale, Single repliable 4,0 - 5,0 - 6,0m**


Pos.	Ref.	Désignation	Nbre.
1	1330662	Cadre central	1
2	7455120	Rouleau Top-Cutter L=1670 sans les couteaux Av/roulement UCFC208 R6 ø40	1
2	7455198	Rouleau Top-Cutter L=1670 sans les couteaux Av/roulement UCFC210 R6 ø50 <b>à partir de no. série 358723</b>	1
3	1330242	Tige droite, roulement UCFC208 R6 ø40	2
3	1330942	Tige droite, roulement UCFC210 R6 ø50 <b>à partir de no. série 358723</b>	
4	1330243	Tige gauche, roulement UCFC208 R6 ø40	2
4	1330946	Tige gauche, roulement UCFC210 R6 ø50 <b>à partir de no. série 358723</b>	
5	1330435	Capot central arrière	1
6	1330688	Capot central avant	1
7	1330691	Capot gauche arrière	1
8	1330689	Capot gauche avant	1
9	1330693	Capot droite arrière	1
10	1330692	Capot droite avant	1
11	1330467	Support d'accumulateur + manomètre	1
12	630941066	Logement de manomètre	1
13	690206410	Accumulateur H700R 40 bar	1
14	1330605	Bride p/béquille, gauche, arrière	4
15	1330604	Bride p/béquille, gauche, arrière	1
16	1330611	Béquille de repos, cpl.	4
17	69516094A	Axe ø16 L=94	4



**Aile, modèle Single repliable 4,0 - 5,0 - 6,0m**


Pos.	Ref.	Désignation	4,0	5,0	6,0
1	1330867	Aile gauche	1		
1	1330666	Aile gauche		1	
1	1330670	Aile gauche			1
1	1330858	Aile droite	1		
1	1330664	Aile droite		1	
1	1330668	Aile droite			1
2	1330242	Tige droite, roulement UCFC208 R6 ø40	4	4	4
2	1330942	Tige droite, roulement UCFC210 R6 ø50 <b>à partir de no. série 358723</b>			
3	1330243	Tige gauche, roulement UCFC208 R6 ø40	4	4	4
3	1330946	Tige gauche, roulement UCFC210 R6 ø50 <b>à partir de no. série 358723</b>			
4	7455125	Rouleau Top-Cutter L=1060 av/roulement UCFC208 R6 ø40	2		
	7455232	Rouleau Top-Cutter L=1060 sans les couteaux Av/roulement UCFC210 R6 ø50 <b>à partir de no. série 358723</b>	2		
4	7455072	Rouleau Top-Cutter L=1560 av/roulement UCFC208 R6 ø40		2	
	7455234	Rouleau Top-Cutter L=1560 sans les couteaux Av/roulement UCFC210 R6 ø50 <b>à partir de no. série 358723</b>		2	
4	7455145	Rouleau Top-Cutter L=2060 av/roulement UCFC208 R6 ø40			2
	7455202	Rouleau Top-Cutter L=2060 sans les couteaux Av/roulement UCFC210 R6 ø50 <b>à partir de no. série 358723</b>			2

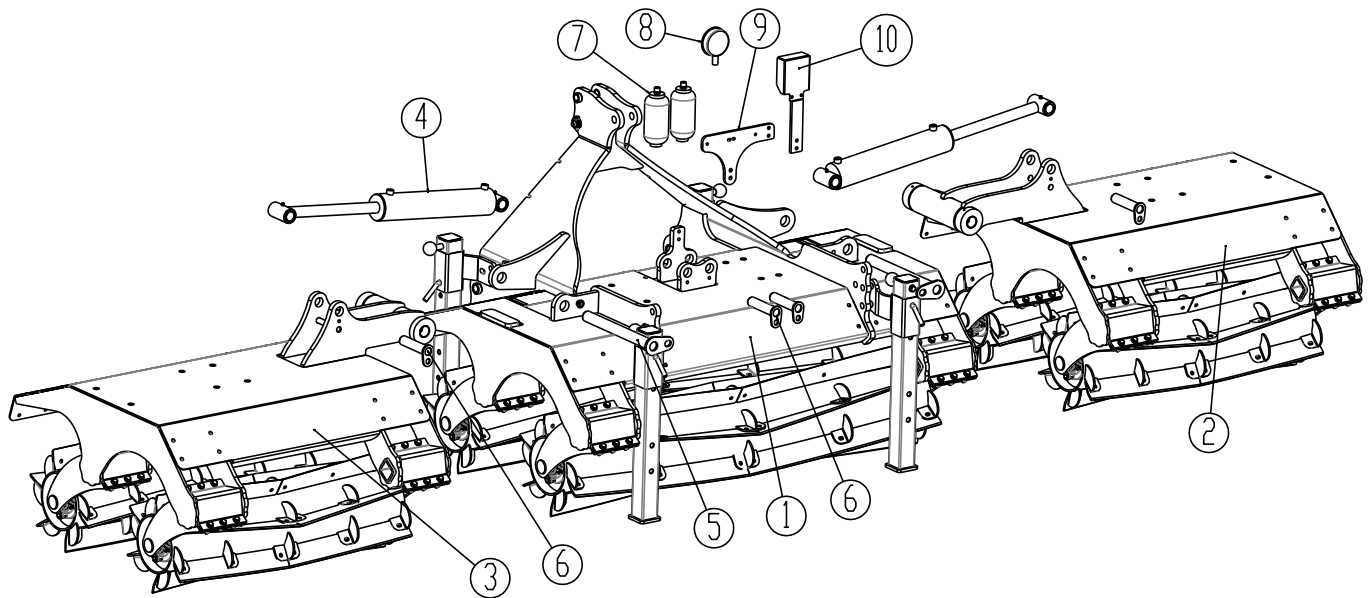


5	1330866	Capot gauche	1		
5	1330621	Capot gauche		1	
5	1330632	Capot gauche, partie intérieure			1
5	1330631	Capot gauche, partie extérieure			1
5	1330870	Capot droite	1		
5	1330624	Capot droite		1	
5	1330634	Capot droite, partie intérieure			1
5	1330635	Capot droite, partie extérieure			1
6	0475100	Bague Ø40/Ø44 L=40	4	4	4
7	0236390	Boulon M24x80 8.8 fzb	4	4	4
8	0261425	Ecrou M24 galv.	4	4	4
9	690113019	Ecrou frein M12 DIN980	108	108	108
10	0272620	Rondelle Ø13,0 x Ø37 x 3,0 DIN980	216	216	216
11	0235369	Boulon M12x40 10.9	108	108	108

**NB :** Pour commander des couteaux de remplacement, veuillez consulter l'aperçu page 23 - 24.



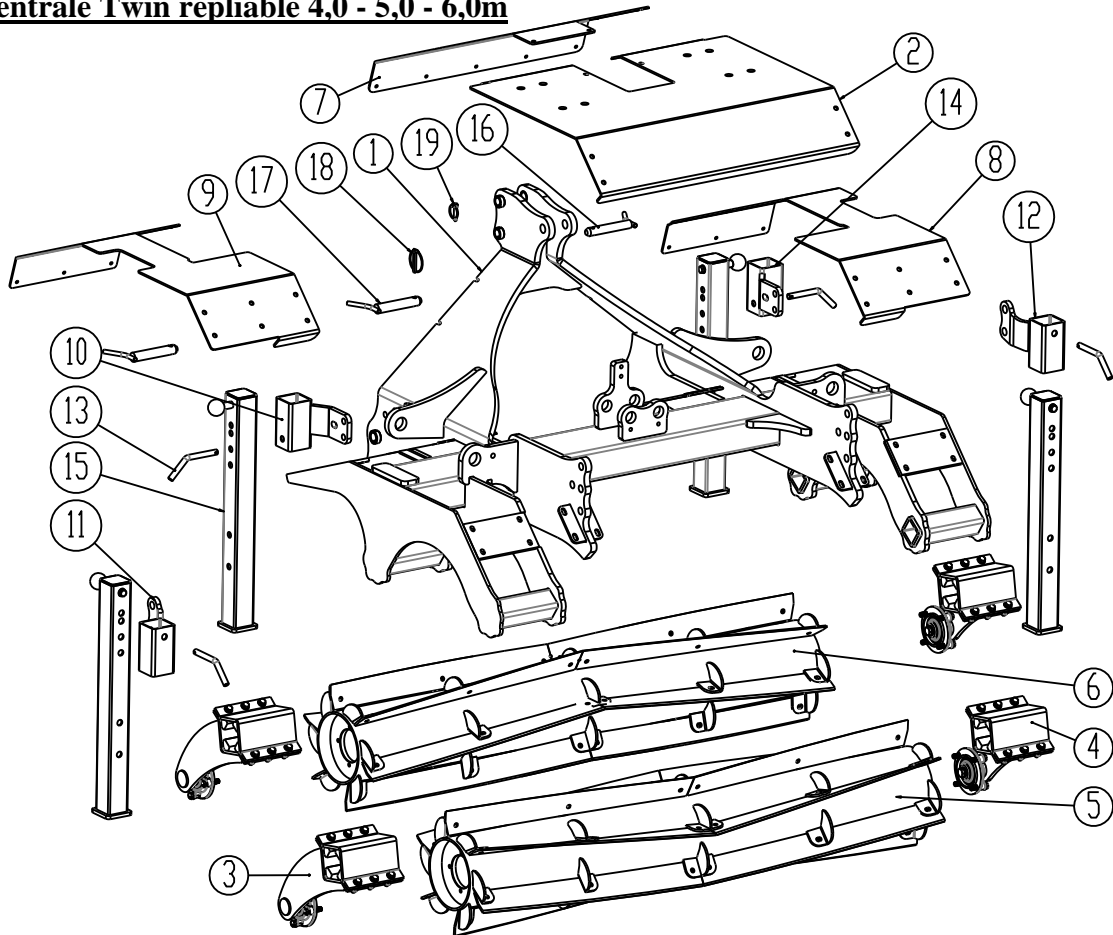


**Modèle Double Twin repliable 4,0 - 5,0 - 6,0m**


Pos.	Ref.	Désignation	4,0m	5,0m	6,0m
1	1330660	Section centrale av/attelage 3-points	1	1	1
2	1330655	Section latérale, gauche	1		
2	1330656	Section latérale, gauche		1	
2	1330658	Section latérale, gauche			1
3	1330653	Section latérale, droite	1		
3	1330657	Section latérale, droite		1	
3	1330659	Section latérale, droite			1
4	7345125	Vérin 90/40 x 400 ø35/35	2	2	2
5	69440425N	Axe Ø40 L=425	2	2	2
6	69435155G	Axe Ø35 L=155	4	4	4
7	690206410	Accumulateur H700R 40 bar	2	2	2
8	0442052	Manomètre	1	1	1
9	1330467	Support d'accumulateur et manomètre	1	1	1
10	630941066	Logement de manomètre	1	1	1

**NB :** Pour commander des couteaux de remplacement, veuillez consulter l'aperçu page 23 - 24.



**Section centrale Twin repliable 4,0 - 5,0 - 6,0m**


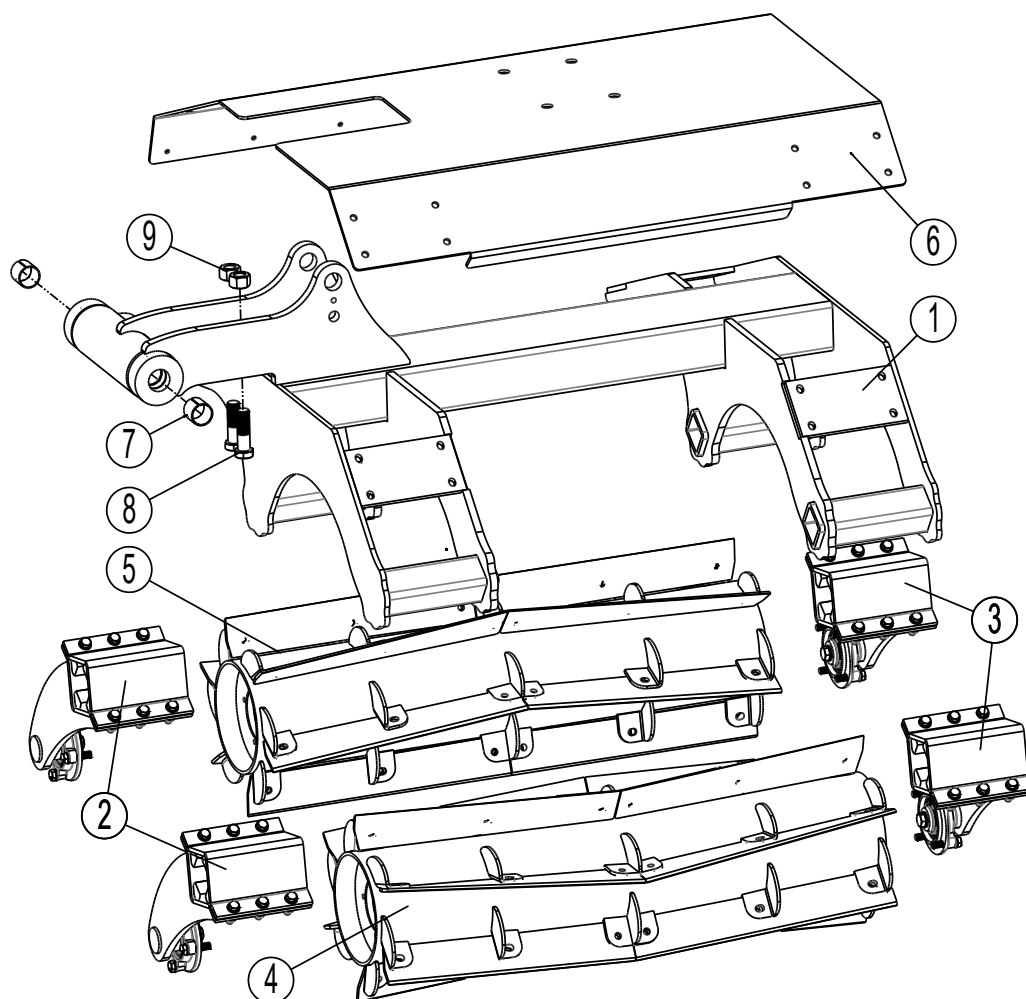
Pos.	Ref.	Désignation	Nbre.
1	1330640	Cadre principal	1
2	1330703	Capot central avant	1
3	1330242	Tige droite, roulement UCFC208 R6 ø40	2
3	1330942	Tige droite, roulement UCFC210 R6 ø50 <b>à partir de no. série 358723</b>	2
4	1330243	Tige gauche, roulement UCFC208 R6 ø40	2
4	1330946	Tige gauche, roulement UCFC210 R6 ø50 <b>à partir de no. série 358723</b>	2
5	7455120	Rouleau Top-Cutter L=1670 sans les couteaux Av/roulement UCFC208 R6 ø40	1
5	7455198	Rouleau Top-Cutter L=1670 sans les couteaux Av/roulement UCFC210 R6 ø50 <b>à partir de no. série 358723</b>	1
6	7455132	Rouleau Top-Cutter L=1670 sans les couteaux (sens inverse) av/roulement UCFC208 R6 ø40	1
6	7455236	Rouleau Top-Cutter L=1670 sans les couteaux (sens inverse) Av/roulement UCFC210 R6 ø50 <b>à partir de no. série 358723</b>	1
7	1330435	Capot central arrière	1
8	1330704	Capot gauche	1
9	1330705	Capot droite	1
10	1330604	Bride p/béquille, droite, arrière	1
11	1330743	Bride p/béquille, droite, avant	1
12	1330747	Bride p/béquille, gauche, avant	1
13	69516094A	Axe L=94	4



Pos.	Ref.	Désignation	Nbre.
14	1330605	Bride p/béquille, gauche, arrière	1
15	1330611	Béquille de repos, cpl.	4
16	69525129B	Axe Ø25 L=129	1
17	69528129B	Axe Ø28 L=129	2
18	690134008	Goupille av/anneau Ø11,5	2
19	0378600	Goupille av/anneau Ø10	1

**NB :** Pour commander des couteaux de remplacement, veuillez consulter l'aperçu page 23 - 24.

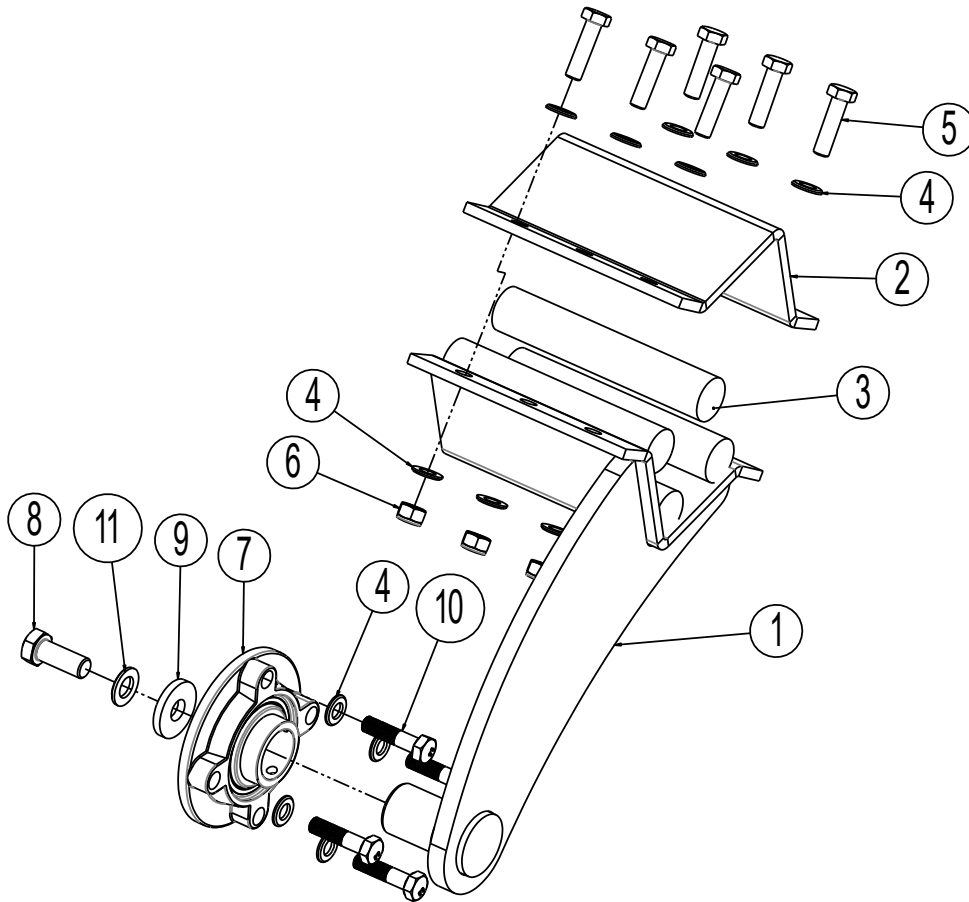
### Aile gauche Twin repliable 4,0 - 5,0 - 6,0m



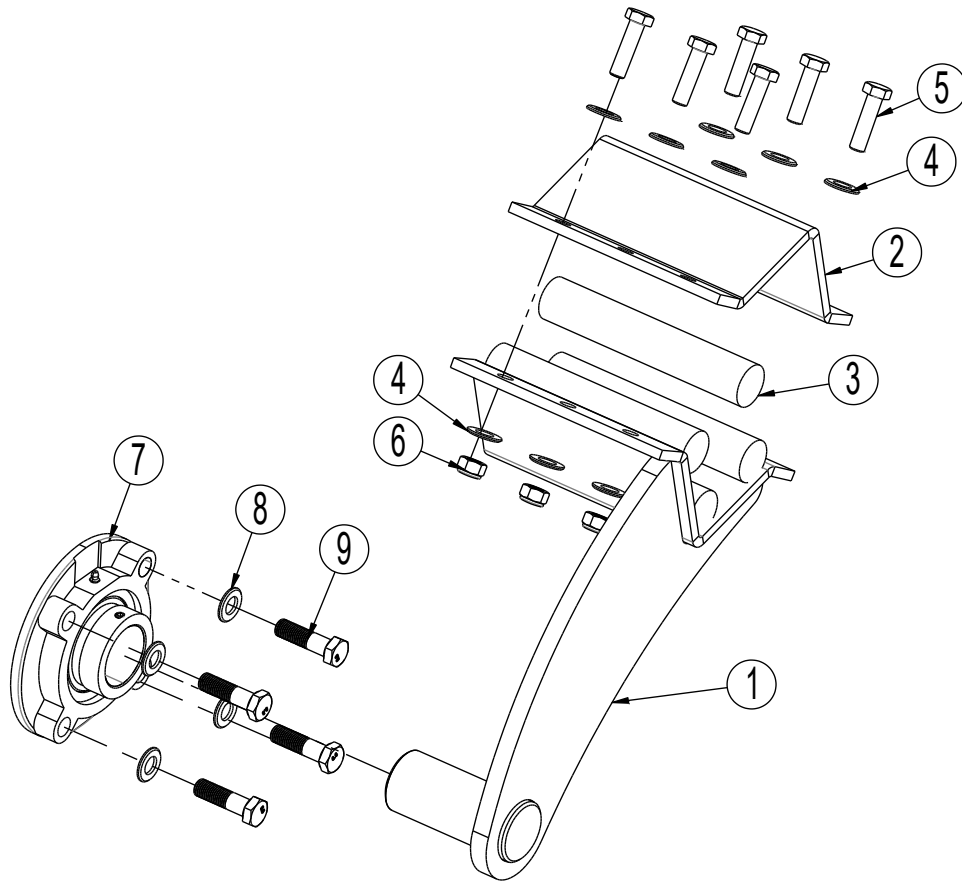
Pos.	Ref.	Désignation	4,0	5,0	6,0
1	1330651	Aile gauche	1		
1	1330649	Aile gauche		1	
1	1330647	Aile gauche			1
1	1350650	Aile droite	1		
1	1330648	Aile droite		1	
1	1330643	Aile droite			1
2	1330242	Tige droite av/roulement UCFC208 R6 ø40	4	4	4
2	1330942	Tige droite av/roulement UCFC210 R6 ø50 <b>à partir de no. série 358723</b>	4	4	4
3	1330243	Tige gauche av/roulement UCFC208 R6 ø40	4	4	4
3	1330946	Tige gauche av/roulement UCFC210 R6 ø50 <b>à partir de no. série 358723</b>	4	4	4
4	7455125	Rouleau Top-Cutter L=1060 sans les couteaux Av/roulement UCFC208 R6 ø40	2		
4	7455232	Rouleau Top-Cutter L=1060 sans les couteaux Av/roulement UCFC210 R6 ø50 <b>à partir de no. série 358723</b>	2		
4	7455072	Rouleau Top-Cutter L=1560 sans les couteaux Av/roulement UCFC208 R6 ø40		2	
4	7455234	Rouleau Top-Cutter L=1560 sans les couteaux Av/roulement UCFC210 R6 ø50 <b>à partir de no. série 358723</b>		2	
4	7455145	Rouleau Top-Cutter L=2060 sans les couteaux Av/roulement UCFC208 R6 ø40			2
4	7455202	Rouleau Top-Cutter L=2060 sans les couteaux Av/roulement UCFC210 R6 ø50 <b>à partir de no. série 358723</b>			2
5	7455140	Rouleau Top-Cutter L=1060 sans les couteaux (sens inverse) av/roulement UCFC208 R6 ø40	2		
5	7455238	Rouleau Top-Cutter L=1060 sans les couteaux (sens inverse) Av/roulement UCFC210 R6 ø50 <b>à partir de no. série 358723</b>	2		
5	7455157	Rouleau Top-Cutter L=1560 sans les couteaux (sens inverse) av/roulement UCFC208 R6 ø40		2	
5	7455240	Rouleau Top-Cutter L=1560 sans les couteaux (sens inverse) Av/roulement UCFC210 R6 ø50 <b>à partir de no. série 358723</b>		2	
5	7455151	Rouleau Top-Cutter L=2060 sans les couteaux (sens inverse) Av/roulement UCFC208 R6 ø40			2
5	7455242	Rouleau Top-Cutter L=2060 sans les couteaux (sens inverse) Av/roulement UCFC210 R6 ø50 <b>à partir de no. série 358723</b>			2
6	1330463	Capot gauche	1		
6	1330578	Capot gauche		1	
6	1330471	Capot double, partie intérieure gauche			1
6	1330482	Capot double, partie extérieure gauche			1
6	1330454	Capot droite	1		
6	1330579	Capot droite		1	
6	1330472	Capot double, partie intérieure droite			1
6	1330481	Capot double, partie extérieure droite			1
7	0475100	Bague Ø40/Ø44 L=40	4	4	4
8	0236390	Boulon M24x80 8.8 fzb	4	4	4
9	0261425	Ecrou M24 galv.	4	4	4

**NB :** Pour commander des couteaux de remplacement, veuillez consulter l'aperçu page 23 - 24.



**Tiges de support de rouleau (jusqu'à no. série 358722)**


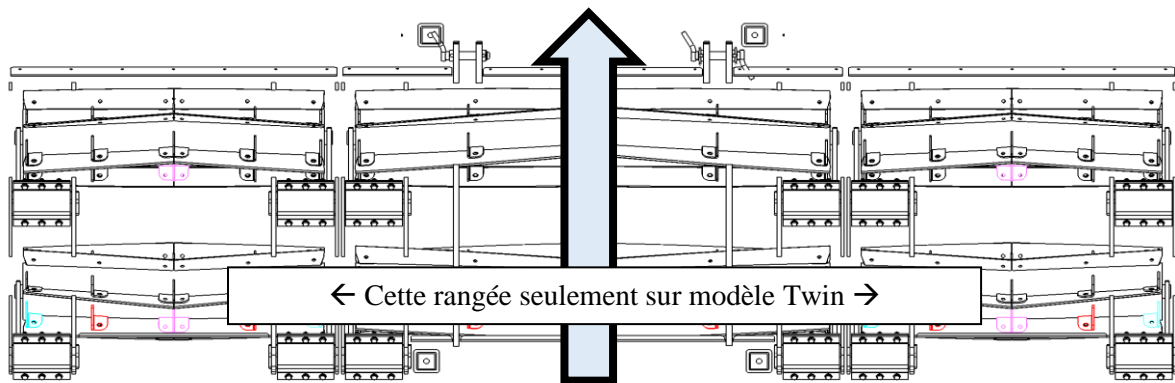
Pos.	Ref.	Désignation	
	1330242	Tige cpl. droite av/roulement UCFC208 R6 ø40 <b>jusqu'à no. série 358722</b>	
	1330243	Tige cpl. gauche av/roulement UCFC208 R6 ø40 <b>jusqu'à no. série 358722</b>	
1	1330008	Tige droite	1
1	1330011	Tige gauche	1
2	30949045	Contre-bride p/tige de support de rouleau	1
3	690210710	Amortisseur caoutchouc Ø35 L=190	4
4	0272270	Rondelle 12mm fzb DIN125B	16
5	690103091	Boulon M12x45 10,9	4
6	690113013	Contre-écrou de serrage M12	6
7	7355060	Palier cpl. UCFC 208 R6 ø40 <b>jusqu'à no. série 358722</b>	1
8	0235790	Boulon M16x40 8.8	1
9	690117016	Rondelle durcie Ø17x45x6	1
10	0235380	Boulon M12x50 8.8 fzb	4
11	0272290	Rondelle Ø16 DIN125B	1

**Tiges de support de rouleau (à partir de no. série 358723)**


Pos.	Ref.	Désignation	
	1330942	Tige cpl. droite av/roulement UCFC210 R6 ø50 <b>À partir de no. série 358723</b>	
	1330946	Tige cpl. gauche av/roulement UCFC210 R6 ø50 <b>À partir de no. série 358723</b>	
1	1330944	Tige droite	1
1	1330947	Tige gauche	1
2	30949045	Contre-bride p/tige de support de rouleau	1
3	690210710	Amortisseur caoutchouc Ø35 L=190	4
4	0272270	Rondelle 12mm fzb DIN125B	12
5	690103091	Boulon M12x45 10,9	6
6	690113013	Contre-écrou de serrage M12	6
7	7355079	Palier cpl. HCFC210 R6 ø50 <b>À partir de no. série 358723</b>	1
8	0272280	Rondelle 14mm, fzb	1
9	0235630	Boulon M14x50mm, 8.8 FZG	1

**Couteaux – Vue d’Ensemble**

Direction d’avancement


**Single**

4,0 m

7455128	7455127		7455123	7455122		7455128	7455127
---------	---------	--	---------	---------	--	---------	---------

5,0 m

7455074	7455073		7455123	7455122		7455074	7455073
---------	---------	--	---------	---------	--	---------	---------

6,0 m

7455148	7455147		7455123	7455122		7455148	7455147
---------	---------	--	---------	---------	--	---------	---------

**Twin**

4,0 m

7455128	7455127		7455123	7455122		7455128	7455127
7455142	7455141		7455138	7455133		7455142	7455141

5,0 m

7455074	7455073		7455123	7455122		7455074	7455073
7455159	7455158		7455138	7455133		7455159	7455158

6,0 m

7455148	7455147		7455123	7455122		7455148	7455147
7455153	7455152		7455138	7455133		7455153	7455152

**NB :** Pour commander, veuillez contrôler ci-dessous le nombre + longueurs spécifique au modèle.

*L = Longueur du couteau, en mm*

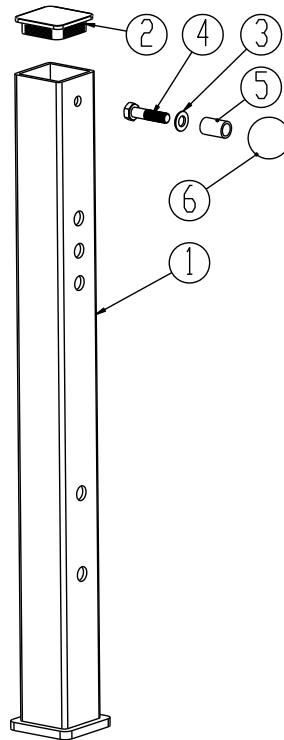
Section central – modèles Single & Twin		4,0m	5,0m	6,0m
7455122	Recto droite L = 838	6	6	6
7455123	Recto gauche L = 838	6	6	6
7455133	Verso droite L = 838 (modèles Twin uniquement)	6	6	6
7455138	Verso gauche L = 838 (modèles Twin uniquement)	6	6	6
Sections ailes droite + gauche – modèles Single & Twin		4,0m	5,0m	6,0m
7455127	Recto droite L = 531	12		
7455128	Recto gauche L = 531	12		
7455141	Verso droite L = 531 (modèles Twin uniquement)	12		
7455142	Verso gauche L = 531 (modèles Twin uniquement)	12		

Voir la suite →



7455073	Recto droite L = 780		12	
7455074	Recto gauche L = 780		12	
7455158	Verso droite L = 780 (modèles Twin uniquement)		12	
7455159	Verso gauche L = 780 (modèles Twin uniquement)		12	
7455147	Recto droite L = 1030			12
7455148	Recto gauche L = 1030			12
7455152	Verso droite L = 1030 (modèles Twin uniquement)			12
7455153	Verso gauche L = 1030 (modèles Twin uniquement)			12

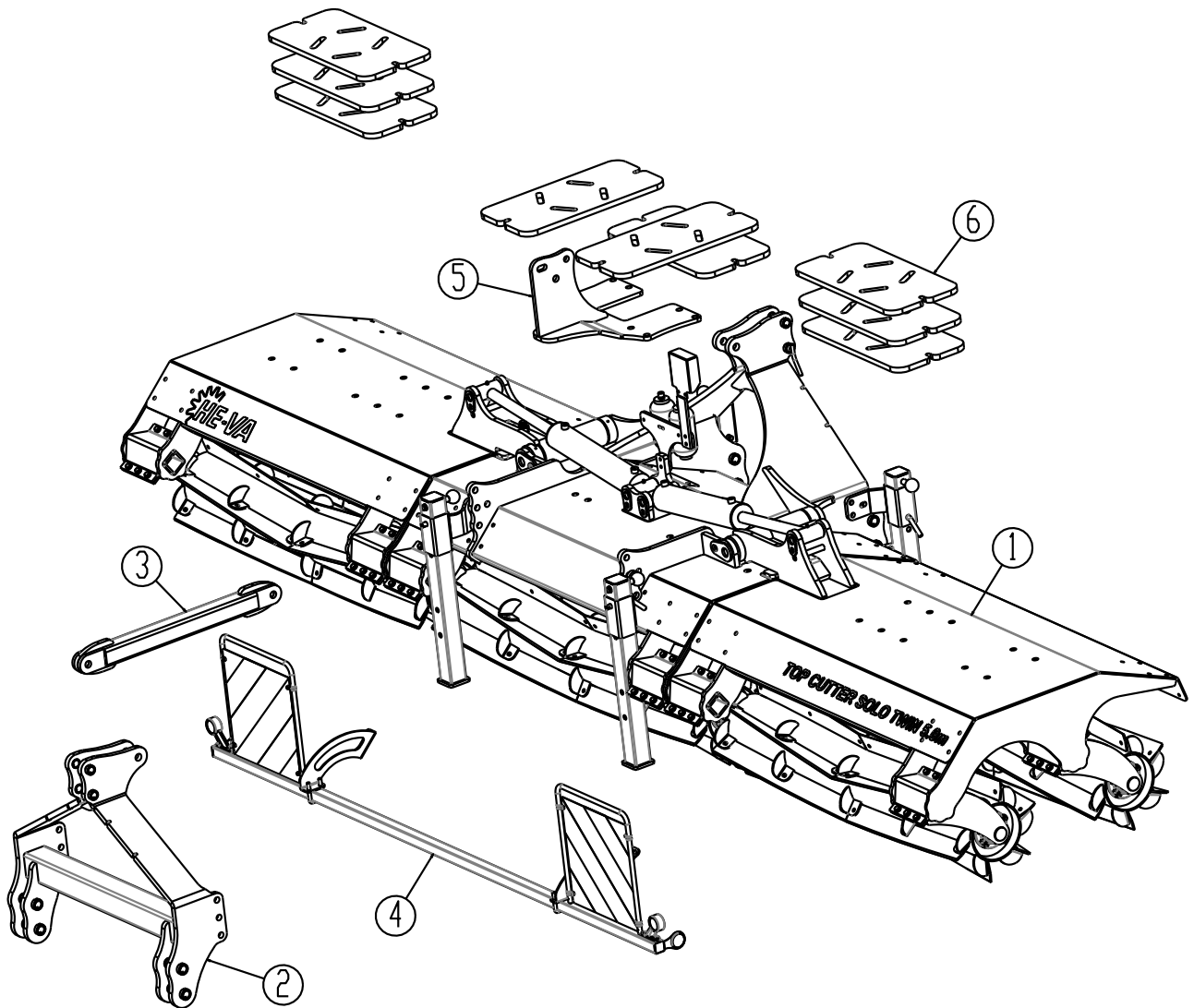
### Béquille de repos



Pos.	Ref.	Désignation	Nbre.
	1330611	Béquille cpl. L=810 (total 4 pcs. sur machine)	
1	1330608	Béquille	1
2	0489610	Bouchon plastique 70x70x5	1
3	0272270	Rondelle Ø12 fzb DIN125B	1
4	0235380	Boulon M12x50 8.8 fzb	1
5	1105450	Bague ø21,5/ø15 L=32	1
6	0489060	Boule plastique ø45 m/M12	1



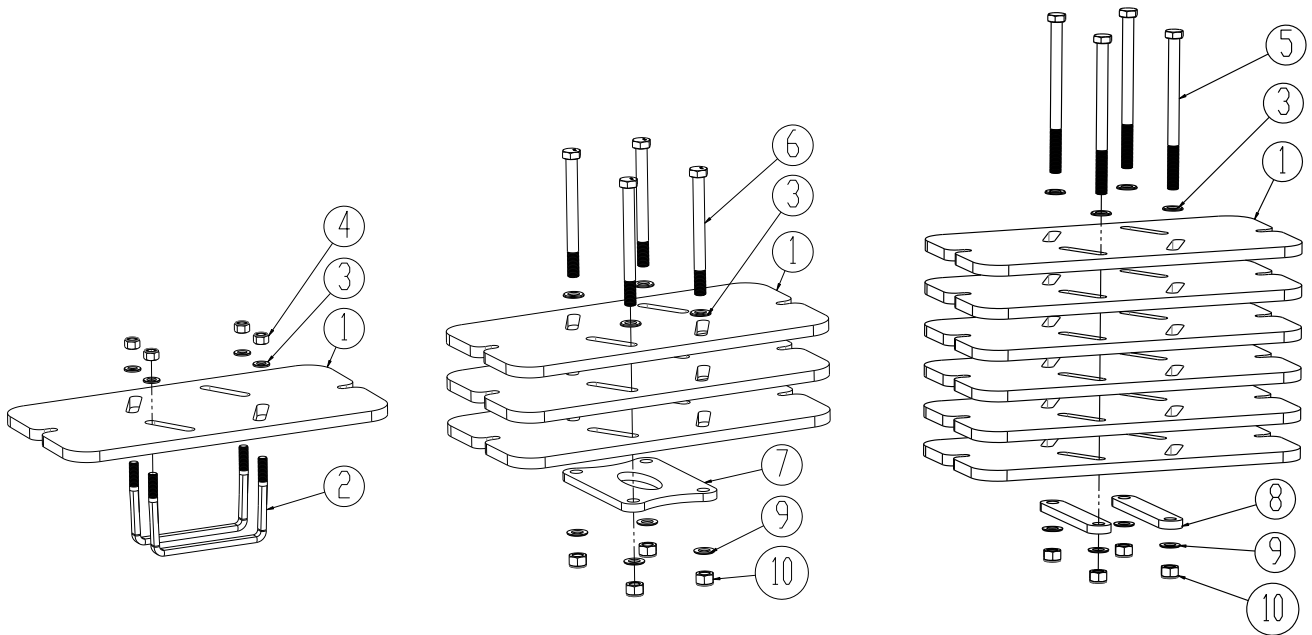


**Equipement en option Twin repliable 4,0 - 5,0 - 6,0m**


Pos.	Ref.	Désignation	Nbre.
1		Machine de base	
2	1330676	Attelage 3-points pour montage arrière	1
3	1330708	Barre supérieure p/attelage 3-points pour montage arrière	1
4	1330534	Barre d'éclairage avec feu de gabarit & catadioptrés	1
5	1330406	Console de support de contreponds	1
6	1330718	Contrepoids (maxi. 3 pcs. par mètre de largeur de travail)	9

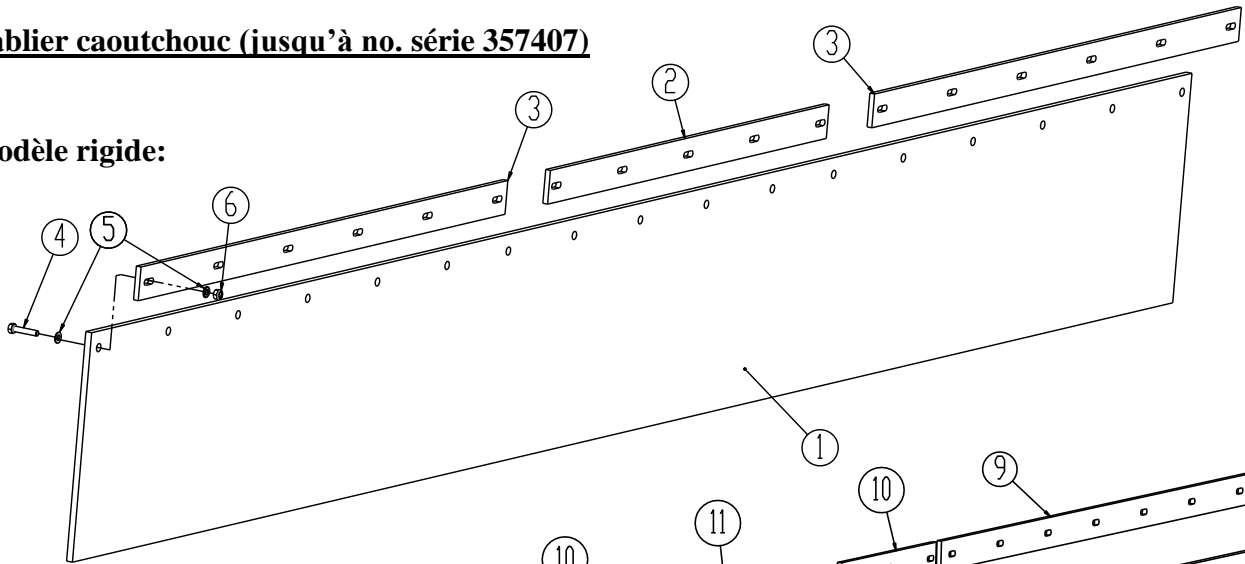
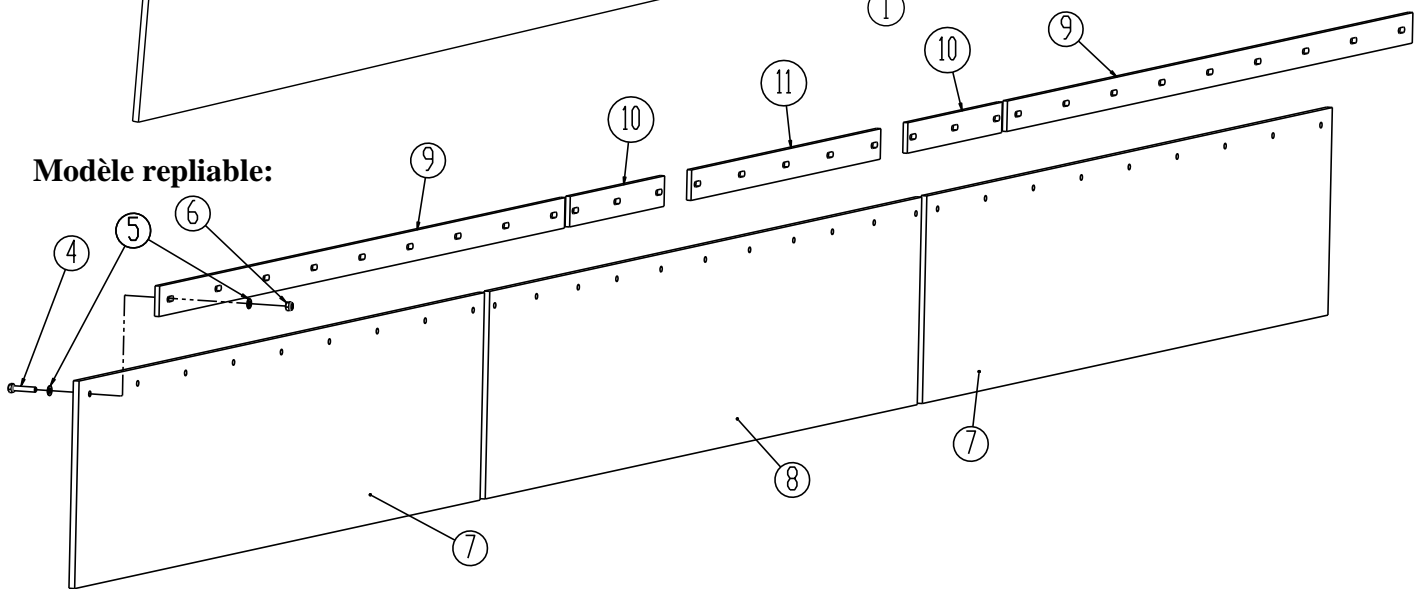


### Contrepoids + boulonnerie



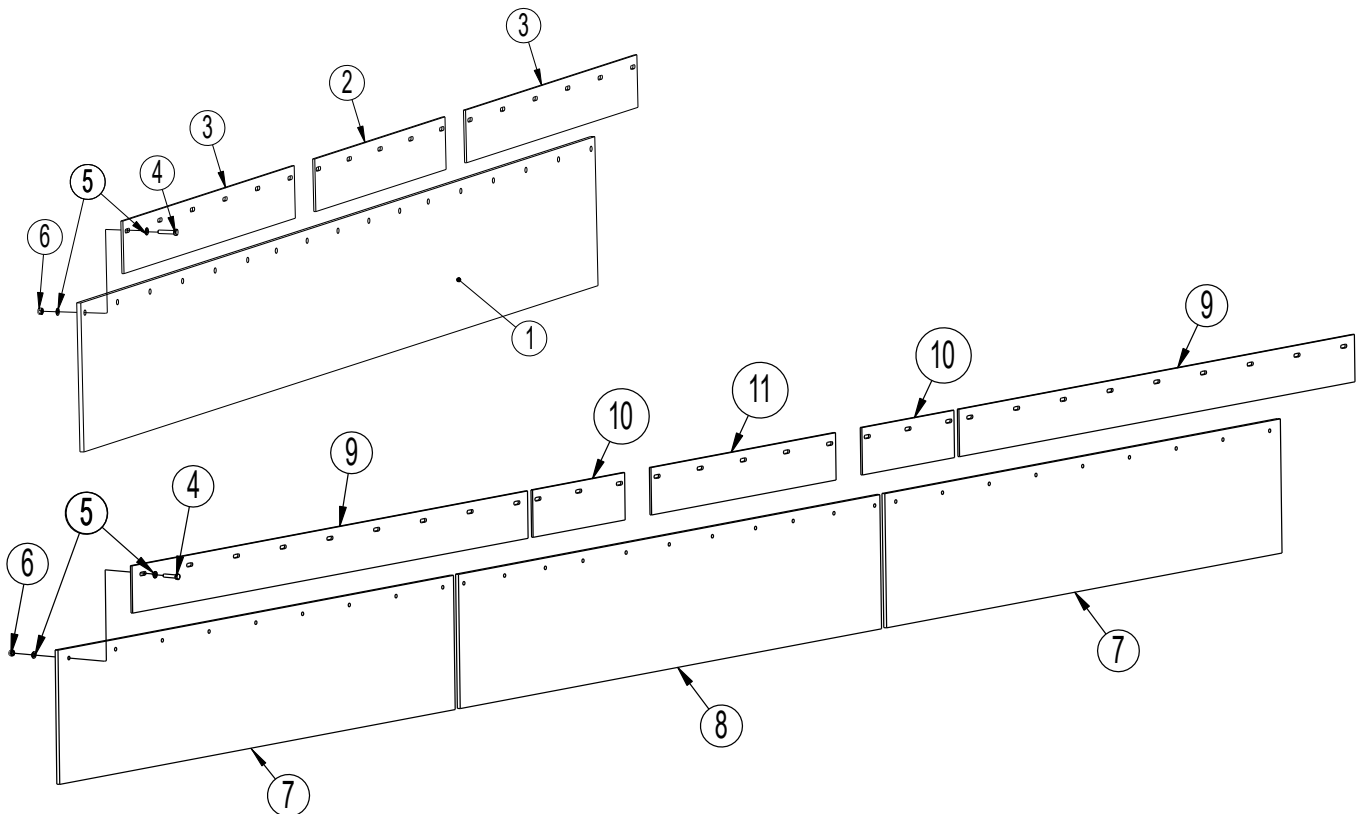
Pos.	Ref.	Désignation	Nbre.
1	1330718	Contrepoids (maxi. 3 pcs. par mètre de largeur de travail)	
2	0382852	Bride de fixation M16x100x200x100	2
3	0272290	Rondelle Ø16 DIN125B	4
4	0264090	Ecrou frein M16	4
5	0236315	Boulon M20x280 10.9	4
6	0236315	Boulon M20x220 10.9	4
7	1330758	Flange de montage	1
8	1330764	Flange de montage	2
9	0272310	Rondelle Ø20 DIN125B	4
10	0264110	Ecrou frein M20	4



**Tablier caoutchouc (jusqu'à no. série 357407)**
**Modèle rigide:**

**Modèle repliable:**


Pos.	Ref.	Désignation	3,0	4,0	4,0 hydr	5,0 hydr	6,0 hydr
1	1330559	Tablier caoutchouc 340x3000x9 mm	1				
1	1330919	Tablier caoutchouc 340x4020x9 mm		1			
2	1330760	Rail de montage 50x8 L=760	1				
3	1330759	Rail de montage 50x8 L=1000	2				
4	0434790	Boulon M8x40 fzb	17	25	25	29	35
5	0272250	Rondelle ø8 fzb	34	50	50	58	70
6	0264050	Ecrou frein M8 fzb	17	25	25	29	35
7	1330826	Bavette caoutchouc L=1148			2		
7	1330788	Bavette caoutchouc L=1650				2	
7	1330829	Bavette caoutchouc L=2148					2
8	1330795	Bavette caoutchouc L=1758			1	1	1
9	1330825	Rail de montage 50x8 L=1148			2		
9	1330789	Rail de montage 50x8 L=1650				2	
9	1330828	Rail de montage 50x8 L=1070					4
10	1330791	Rail de montage 50x8 L=384			2	2	2
11	1330790	Rail de montage 50x8 L=770			1	1	1

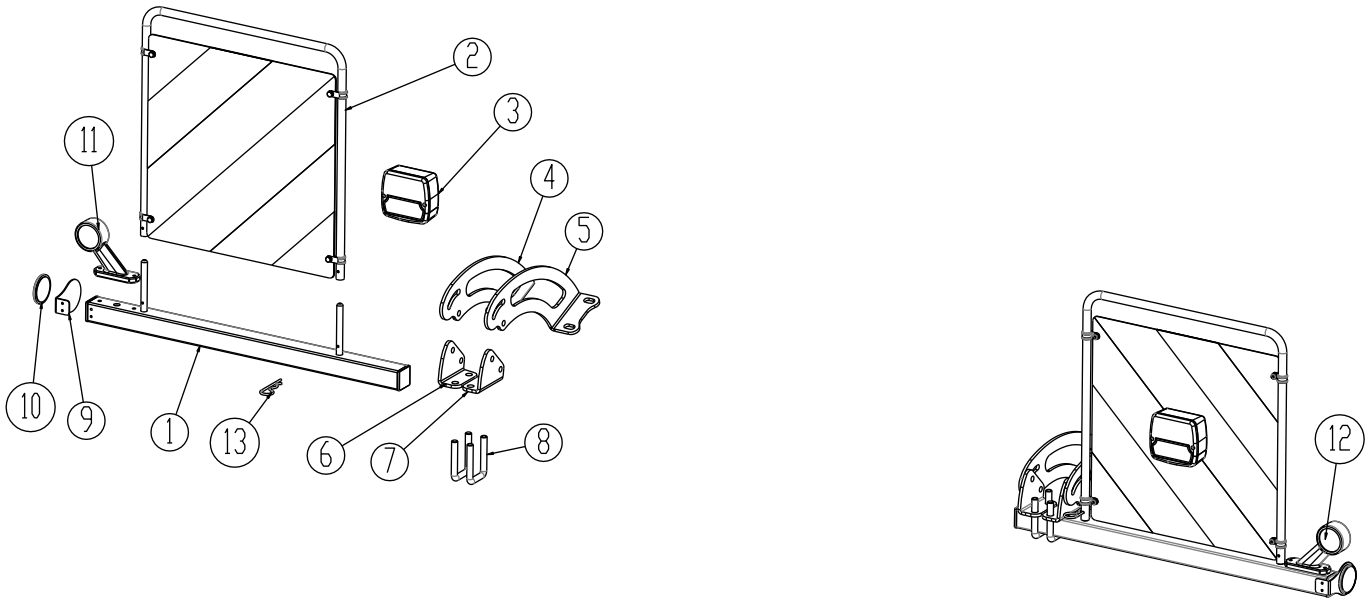


**Tablier caoutchouc (à partir de no. série 357408)**


Pos.	Ref.	Désignation	3,0	4,0	4,0 hydr	5,0 hydr	6,0 hydr
1	1330559	Tablier caoutchouc 340x3000x9 mm	1				
	1330919	Tablier caoutchouc 340x4020x9 mm		1			
	1330980	Rail de montage 120x5 L=760	1				
	1330964	Rail de montage 120x5 L=770		1			
	1330979	Rail de montage 120x5 L=1000	2				
	1330972	Rail de montage 120x5 L=1510		2			
4	0434790	Boulon M8x40 fzb	17	25	25	29	35
5	0272250	Rondelle ø8 fzb	34	50	50	58	70
6	0264050	Ecrou frein M8 fzb	17	25	25	29	35
7	1330826	Bavette caoutchouc L=1148			2		
7	1330788	Bavette caoutchouc L=1650				2	
7	1330829	Bavette caoutchouc L=2148					2
8	1330795	Bavette caoutchouc L=1758			1	1	1
9	1330967	Rail de montage 120x5 L=1148			2		
9	1330963	Rail de montage 120x5 L=1650				2	
9	1330959	Rail de montage 120x5 L=1070					4
10	1330965	Rail de montage 120x5 L=384			2	2	2
11	1330964	Rail de montage 120x5 L=770			1	1	1



**Eclairage LED & signalisation**



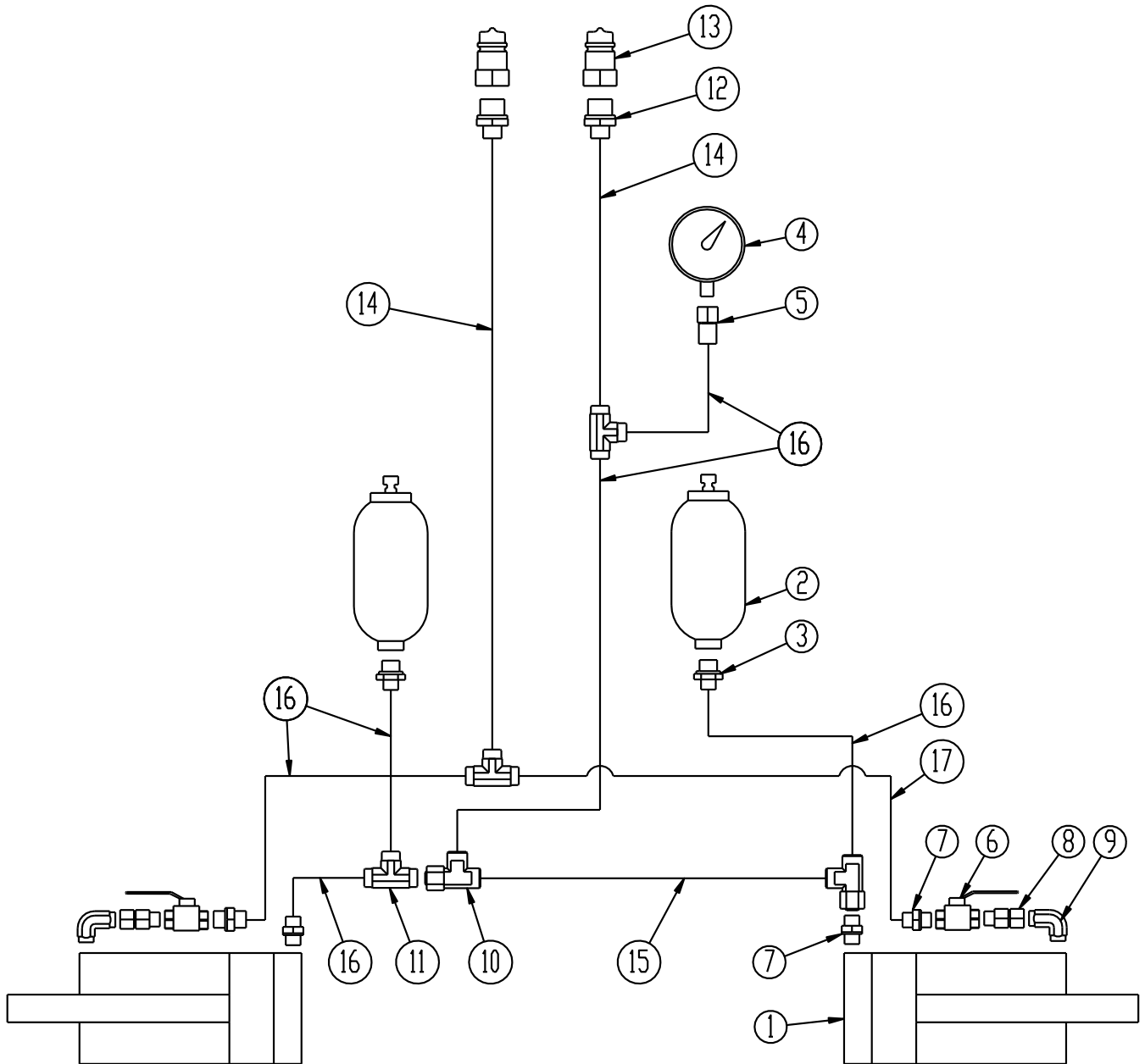
Pos.	Ref.	Désignation	Nbre.
1	1330763	Barre d'éclairage droite/gauche	2
2	690160074	Plaque d'avertissement carré cpl.	2
3	7357504	Feu arrière	2
4	1330836	Bride p/barre d'éclairage, gauche	2
5	1330839	Bride p/barre d'éclairage, droite	2
6	1330838	Equerre p/barre d'éclairage, gauche	2
7	1330841	Equerre p/barre d'éclairage, droite	2
8	0382120	Bride de fixation M12 40x40x40	4
9	7357540	Support de catadioptre	2
10	690160045	Catadioptre rond, jaune	2
11	7357507	Feu de gabarit gauche	1
12	7357509	Feu de gabarit droite	1
13	0377400	Goupille fendue	2

**Noter:** Les pièces sur le dessin sont pour machines traînées.  
Pour machines montées à l'avant, **omettre la Pos. 3.**

**Noter:** Nombre de câbles et de longueurs de câble peuvent varier.  
Contrôler les dimensions & quantités, avant de commander.



## Hydraulique



Pos.	Ref.	Désignation	Nbre.
1	7345125	Vérin 90/40 x 400 ø35/35	2
2	690206410	Accumulateur H700R 40 bar	2
3	690203097	Mamelon M18x1,5x10	2
4	0442052	Manomètre	1
5	690206825	Fixation de manomètre Ø12x1/4"	1
6	0442350	Robinet à tournant sphérique 3/8"	2
7	0446751	Mamelon Ø10 x 3/8"	4
8	690203130	Mamelon, réglable 12 av/anneau O monté	2
9	690203106	Raccord angulaire 12-3/8" BSP	2
10	690203120	Joint T10 av/anneau O monté	2
11	690203015	Joint T10	3
12	0446752	Mamelon Ø10 x 1/2"	2
13	0444020	Prise rapide 1/2", mâle	2
14	0454577	Tuyau hydraulique 1/4" L = 1950 mm	2
15	0454166	Tuyau hydraulique 1/4" L = 450 mm	1
16	0454140	Tuyau hydraulique 1/4" L = 350 mm	6
17	0454250	Tuyau hydraulique 1/4" L = 1010 mm	1



pour croissance  
Machines pour croissance  
Machines pour croissance  
Machines pour croissance  
Machines pour



La conception est sujette à modification sans préavis