

# HE-VA

Kezelési utasítás  
Alkatrész katalógus  
Megfelelőségi tanúsítvány

as it looks



As good as it looks



As good as it looks

As good as it looks



As good as it looks

Használat előtt mindenképpen olvassa el a kezelési utasítást!

## Top-Cutter Solo

Kezelési cikkszám: 3,00 m - 6,00 m

Kezelési cikkszám 8000424-05 291024

**HE-VA**

N. A. Christensensvej 34  
DK-7900 Nykøbing Mors  
Tel: 97724288  
Fax: 97722112  
[www.he-va.com](http://www.he-va.com)



## Tartalomjegyzék

Tartalomjegyzék.....	3
EC MEGFELELŐSÉGI TANÚSÍTVÁNY .....	4
Átadáskori ellenőrzés .....	5
Gépleírás .....	5
Műszaki adatok .....	5
Top-Cutter Solo munka közben .....	6
Biztonsági utasítások – Top-Cutter Solo .....	7
<b>Biztonsági utasítások – hidraulikus rendszer</b> .....	8
<b>A gépen található jelzések</b> .....	9
<b>Biztonsági és egyéb jelzések</b> .....	9
Karbantartás .....	10
<b>Ártalmatlanítás</b> .....	10
Alkatrész lista.....	11
Fix egysoros modell - 3,0 - 4,0m .....	11
Egysoros modell - 4,0 - 5,0 - 6,0m komplett gép.....	13
Egysoros modell középső szekció - 4,0 - 5,0 - 6,0m .....	14
Egysoros modell oldal - 4,0 - 5,0 - 6,0m.....	15
Dupla soros (Twin) modell - 4,0 - 5,0 - 6,0m - komplett gép.....	17
Twin modell középső szekció 4,0 - 5,0 - 6,0m .....	18
Twin modell oldalsó szekció 4,0 - 5,0 - 6,0m.....	19
Henger tartókar up to and including serial no. 358722.....	21
Henger tartókar after serial no. 358723 .....	22
Kések.....	23
Támasztó láb .....	24
Extra felszereltség – Twin modell 4,0 - 5,0 - 6,0m.....	25
Súly lemezek rögzítéssel.....	26
Gumilemez Solo és Twin modellek before serial no. 357408 .....	27
Gumilemez Solo és Twin modellek after serial no. 357408 .....	28
LED – világítás .....	29
Hidraulika.....	30
Minden hidraulikus modell .....	30





## **EC MEGFELELŐSÉGI TANÚSÍTVÁNY**

az EU 2006/42/EC gépdirektívájának megfelelően 2009. december 29-től alkalmazva:

HE-VA ApS  
N. A. Christensensvej 34,  
DK-7900 Nykøbing Mors

megerősíti, hogy az alábbi gép gyártása a 2006/42/EC hivatalos direktíva szerint való

A tanúsítvány a következő gépekre érvényes:

Top-Cutter Solo  
3,0m – 3,5m fix  
4,0m – 6,0m hidraulikusan csukható

Nykøbing the 28th february 2021 Villy Christiansen

The undersigned is furthermore authorised to compile technical documentation for the above machine.

## Átadáskori ellenőrzés

Ellenőrizze a Top-Cutter szállításkor keletkezett esetleges sérüléseit mind a kereskedőnél, mind a használatbavétel előtt.

Ellenőrizze, hogy a vázszerkezet nem sérült.

Hidraulikával szerelt verziók esetén ellenőrizze a teljes hidraulika rendszert, pl: sérülések, repedések vagy szivárgás.

## Gépleírás

A Top-Cutter egy fix vagy hidraulikus váz kialakítású szerkezet.

A gép egy vagy két soros kivitelben rendelhető. A dupla hengerrel szerelt modelleknél a kések egymás ellenében fordítottak a hatékonyabb aprítás elérésének érdekében.

A gép alapkivitelben frontra szerelhető, azonban kiegészítőként egy hátsó hárompont függesztés is elérhető, mellyel a traktor mögött is használható.

Extra felszereltség:

- Hárompont a traktor mögötti munkához fix és hidraulikusan csukható modellek esetén is
- 30 kg-os súly lemezek. Maximum 3 db/méter.
- LED-jelző fény
- LED-világítás hátulra szerelt modellek esetén
- 2 db fényvisszaverő tábla
- Gumilemez

### Műszaki adatok

Munkaszélesség	Váz	Egy-/Két hengeres	Szállítási szélesség (mm)	Súly (kg)
3,0m	Fix	Egy hengeres	3030	700
		Két hengeres	3030	990
3,5m	Fix	Egy hengeres	3490	780
		Két hengeres	3490	1.043
4,0m	Fix	Egysoros	4020	890
		Kétsoros	4020	1.180
	Hidraulikus	Egysoros	2750	1.250
		Kétsoros	2750	1.620
5,0m	Hidraulikus	Egysoros	2750	1.360
		Kétsoros	2750	1.810
6,0m	Hidraulikus	Egysoros	2750	1.650
		Kétsoros	2750	2.050



Olajnyomás	Minimum 170 bar
Hidraulika csatlakozás	1 db kettősműködésű
Gyors csatlakozó, standard	Sterling type E 402
Hidraulika olaj:	Hydro Texaco HD32 Specification DIN 51524-3 / ISO 11158 L-HV

## **Top-Cutter Solo munka közben**

A megfelelő munkavégzéséhez száraz területen használja a gépet. A nedves, vizes részeket kerülje el, hogy megelőzze az eszköz süllyedését.

Amennyiben a terület adottságai engedik, használja a gépet 20-35 fokos szöget tartva a sor irányával, ezzel elérve a lehető legjobb eredményt a munka során.

A sebességet tartsa 10-18 km/óra között. Nagyobb kövek esetén lassítson és emelje el a gépet a talajtól, ezzel elkerülve a sérüléseket.

Kerülje el a területen esetlegesen előforduló nagyobb mélyedéseket, amelyek az eszköz útjába eshetnek.

Hidraulikusan összecsucskható modellek esetén, a szállítási pozíció során győződjön meg róla, hogy a hidraulika szelepek zárt állapotban vannak.

A traktor front hidraulikáját minden esetben úszó állapotba kell helyezni, ne terheljen extra súlyt a Top-Cutter-re.

A gép lecsatlakoztatásakor minden esetben használja a támasztó lábakat. Az eszköz ezek nélkül is a talajra helyezhető, azonban kisebb hatásra is megdőlhét, ezzel sérüléseket okozva.

**Fontos: Munkapozícióban az olajnyomás a gép nanométerén nem haladhatja meg a 60-80 bart.**

A három szekcióból felépülő gépek esetén biztosítani kell az egymástól különálló talajkövetést munka közben. Amennyiben ez nem valósul meg, csökkentse a nyomást a munkahengereken.



## **Biztonsági utasítások – Top-Cutter Solo**

Ne üzemelje a gépet, amennyiben mások a veszélyeztetett zónában tartózkodnak.

A következő pontokat kell betartani abban az esetben, ha mások is tartózkodnak a gép közelében (pl: beállítások, szervíz vagy csatlakoztatás során):

- Engedje a gépet stabil területre.
- Engedje el a hidraulika-nyomást.
- A traktort le kell állítani és az indítókulcsot el kell távolítani.
- A sofőrnek meg kell győződnie arról, hogy nincsenek veszélyeztetett személyek az üzemeltetési területen.
- A kések cseréje esetén nem megengedett, hogy bárki a gép alatt végezze a munkát, bármilyen biztonsági tartószerkezet használata nélkül. Alternatív megoldásként az eszköz átfordítható az A-vázra, így rögzítve biztonságosan elvégezhető a szerelés.

A legtöbb baleset olyan üzemeltetési-, szállítási vagy szerelési munkák során történik, melyeknél a legegyszerűbb baleseti szabályok nincsenek betartva.

Ebből adódóan a legfontosabb, hogy bárki üzemelteti az eszközt, betartsa minden biztonsági és egyéb előírást amely a géphez tartozik.

Az eszköz olyan személyek által üzemeltethető és karbantartható, akik képzettek a munkára és felismerik az esetleges veszélyeket.

**Figyelem! A mozgó alkatrészek és a nem megfelelő rögzítés baleseteket okozhat.**

**Fontos! Szigorúan tilos a gép vázán tartózkodni üzemeltetés közben.**

### **Közúton szállítás feltételei:**

Mielőtt közúton szállítja a henger, győződjön meg róla, hogy a gépkapcsolat minden helyi szabályozásnak megfelel és rendelkezik a megfelelő felszereltséggel (engedélyezett össztömeg, tengelysúly, szállítási szélesség, világítás és figyelmeztető táblák).

### **Első tengely terhelés:**

Mikor az eszköz csatlakoztatva van maximális terhelés mellett, meg kell győződni, hogy a traktor vezetési körülményei biztosítottak. Ellenőrizze, hogy az első tengely megfelelően egyensúlyozott, minimum a traktor súlyának 20%-a kell terhelje. Az előírt tengelysúlyt és a traktor össztömegét nem szabad figyelmen kívül hagyni.

**A vezetési, kezelhetőségi és fékezési tulajdonságokat a gép felkapcsolt állapotban befolyásolhatja.**

## **Biztonsági utasítások – hidraulikus rendszer**

1. A maximum megengedett nyomás 225 bar.
2. Javasolt a traktor és az eszköz közötti hidraulikus csatlakozások megjelölése a helytelen üzemeltetés elkerülése érdekében.
3. Hidraulikus szivárgás ellenőrzése esetén viselni kell a szükséges védőfelszerelést. (Biztonsági szemüveg, kesztyű, stb.)  
Magas nyomáson a hidraulika olaj felsértheti a bőrt és súlyos sérüléseket okozhat. Sérülés esetén azonnal forduljon orvoshoz. Fertőzésveszély!
4. A hidraulika rendszerrel kapcsolatos bármilyen munka során az eszközt a talajra kell eresztetni. A nyomást el kell engedni, a motort leállítani és a kulcsot eltávolítani.
5. Ellenőrizze a hidraulika tömlőket rendszeresen, minimum fél évente, hogy csökkentse az elöregedés, használat során keletkező sérülések okozta károkat. Szükség esetén azonnal cserélje a sérült tömlőket.
6. A hidraulika tömlők maximális élettartama 5 év. Az új tömlőknek meg kell felelniük a gyári tömlőkkel.

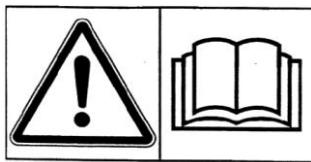




## A gépen található jelzések

A gépen számos jelzés kerül elhelyezésre, melyek a biztonságos üzemelést szolgálják. Kérjük olvassa el figyelmesen ezeket és tájékoztasson minden felhasználót a biztonsági utasításokról. Tartsa a jelzéseket tisztán és olvashatón, szükség esetén cserélje őket.

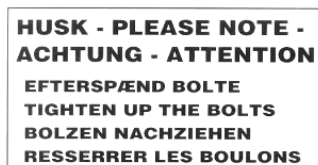
### Biztonsági és egyéb jelzések



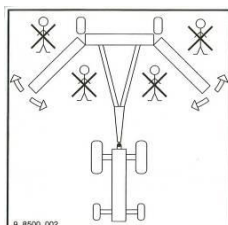
Tanulmányozza a használati útmutatót mielőtt üzembe helyezi a gépet és figyeljen a biztonsági utasításokra.



Gyártási szám és év tábla.



Ellenőrizze a csavarok meghúzását. Elmulasztás esetén a garancia nem érvényes.



Figyeljen arra, hogy senki ne tartózkodjon a gép veszélyeztetett zónáján belül nyitás és összecukás idejében.



## Karbantartás

10 üzemóra elteltével ellenőrizze a gépet, ügyeljen az esetlegesen fellazult rögzítésekre, a csapágycsák megfelelő zsírzására. Az ellenőrzés betartása a garancia feltétele.

Maximum nyomaték az ISO 898-1 szabvány szerint (Nm.) <b>Zsírozott menettel</b>			
Metrikus menet	Minőség 8.8	Minőség 10.9	Minőség 12.9
M10x1,5	47	65	79
M12x1,75	81	114	136
M14x2,0	128	181	217
M16x2,0	197	277	333
M18x2,5	275	386	463
M20x2,5	385	541	649
M22x2,5	518	728	874
M24x3,0	665	935	1120
Csavar M18x1,5		385 Nm	
Csavar M22x1,5		550 Nm	

Az esetleges felületi sérüléseket legalább egy alkalommal javítsa szezononként. Ezzel évekig megőrizhető a gép megfelelő állapota.

- A csukható modellek esetén 20 üzem óránként zsírozza a hidraulika munkahengerek csatlakozó pontjait.
- A csapágycsákot évente kétszer, illetve mosás után zsírozza.

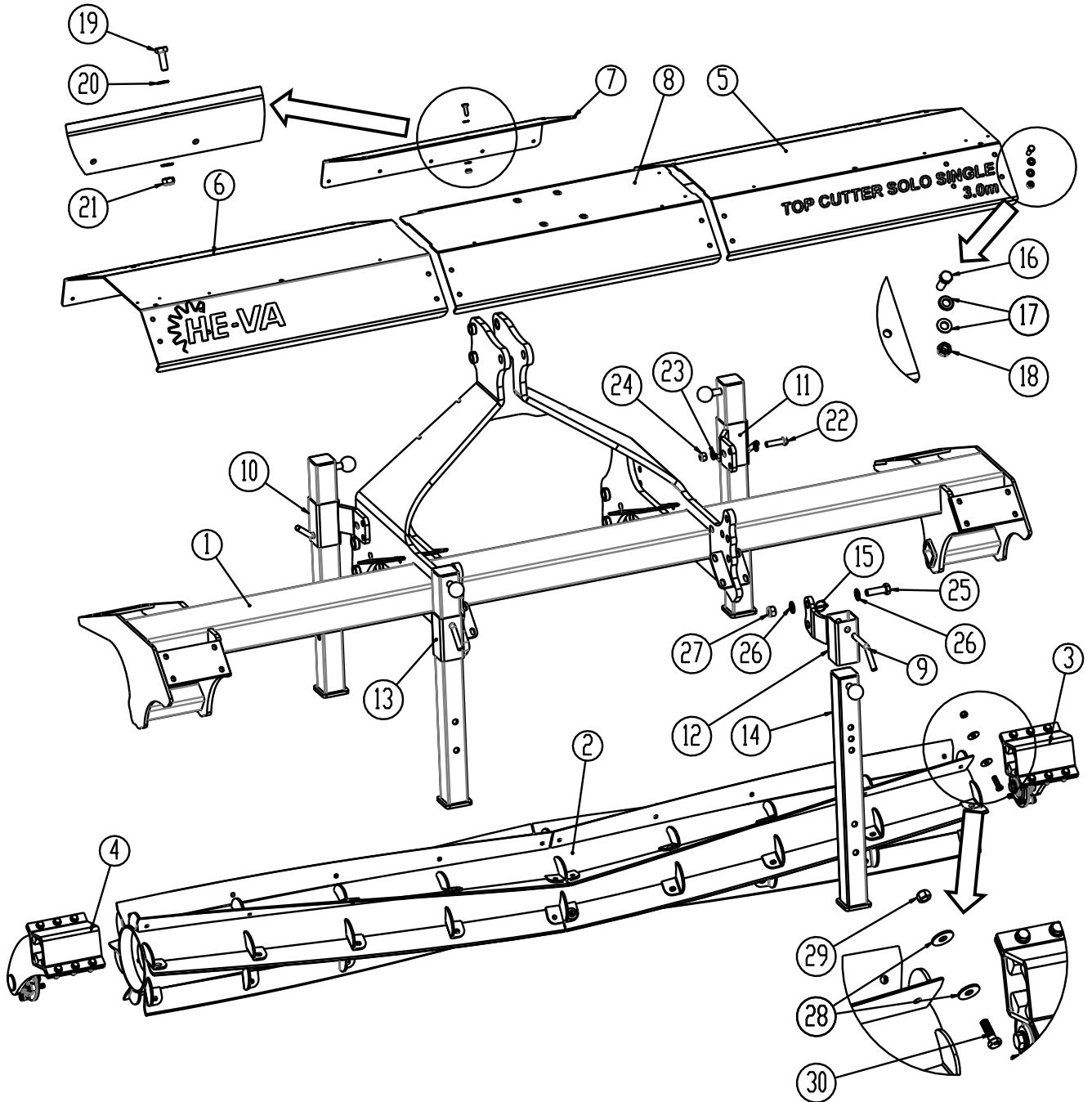
## Ártalmatlanítás

Az évek múltával az eszközt egy regisztrált és hivatalos kereskedőnél kell elhelyezni, ezzel megelőzendő a használt hidraulika olaj nem megfelelő tárolása és a selejtezett alkatrészek szétválogatása további újrahasznosításra.



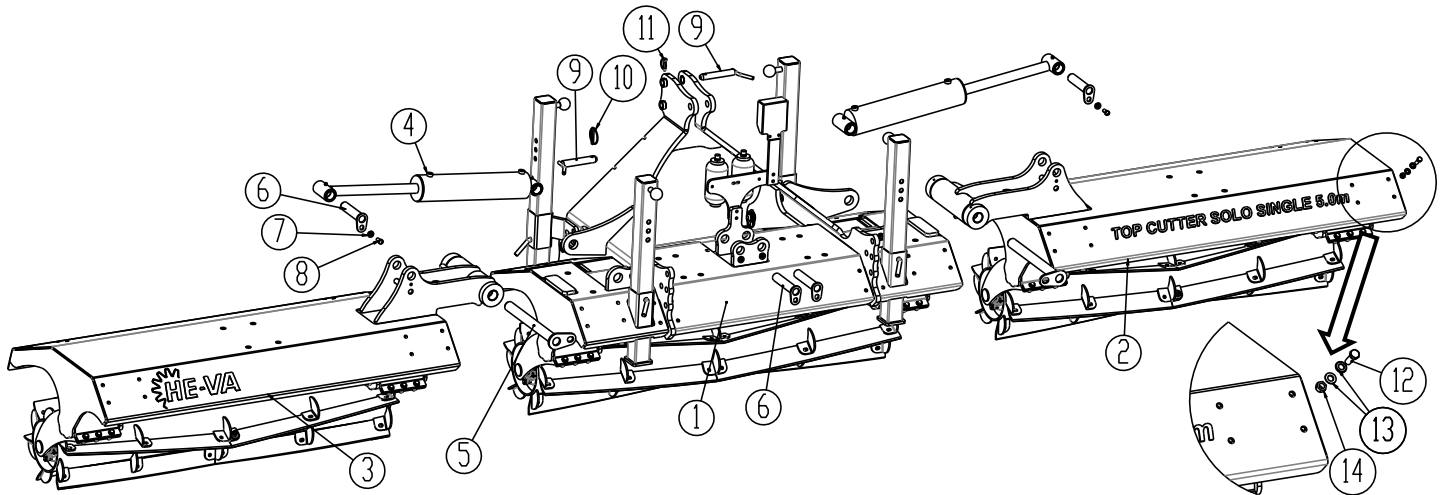
## Alkatrész lista

### Fix egysoros modell - 3,0 - 4,0m



Pos.	Part no.	Description	3,0m	4,0m
1	1330881	Main frame 3,0m	1	
1		Main frame 4,0m		1
2	7455005	Top-Cutter roller L=2930 without knives UCFC208 R6 ø40 bearing	1	
2	7455230	Top-Cutter roller L=2930 without knives UCFC 210 R6 ø50 bearing <b>From serial no. 358723</b>	1	
3	1330243	Carrier arm left UCFC 208 R6 ø40 bearing	1	1
3	1330946	Carrier arm left UCFC 210 R6 ø50 bearing <b>From serial no. 358723</b>	1	1
4	1330242	Carrier arm right UCFC 208 R6 ø40 bearing	1	1
4	1330942	Carrier arm right UCFC 210 R6 ø50 bearing <b>From serial no. 358723</b>	1	1
5	1330884	Shield left	1	
5		Shield left		1
6	1330885	Shield right	1	
6		Shield right		1
7	1330312	Shield middle rear	1	
7		Shield middle rear		1
8	1330854	Shield middle front	1	
8		Shield middle front		1
9	69516094A	Pin Ø16 L=94	4	4
10	1330604	Bracket for support leg, right front	1	1
11	1330605	Bracket for support leg, left rear	1	1
12	1330747	Bracket for support leg, left front	1	1
13	1330743	Bracket for support leg, right rear	1	1
14	1330611	Support leg complete, for parts see further below	4	4
15	0378200	Ring pin	4	4
16	0235350	Bolt M12x35 8.8 fzb	28	
17	0272270	Facet plate Ø12 fzb DIN125B	56	
18	0264070	Self-locking nut M12 fzb DIN985	28	
19	0235050	Set bolt M10x30 8.8 fzb	5	
20	02742260	Facet plate Ø10 fzb DIN125B	10	
21	0264060	Self-locking nut M10 fzb DIN985	5	
22	0235840	Bolt M16x60 8.8	6	
23	0272290	Facetskive Ø16 DIN125B	12	
24	0264090	Self-locking nut M16 fzb DIN985	6	
25	0236140	Bolt M20x65 8.8 DIN931	4	
26	0272310	Facetskive Ø20 DIN125B	8	
27	0264110	Self-locking nut M20 fzb DIN985	4	
28	0272620	Plate Ø13,0 x Ø37 x 3,0 DIN980	108	
29	690113019	Steel self-locking nut M12 DIN980	54	
30	0235369	Bolt M12x40 10.9	54	
<b>Notice:</b> When ordering new knives, see page 23 - 24				

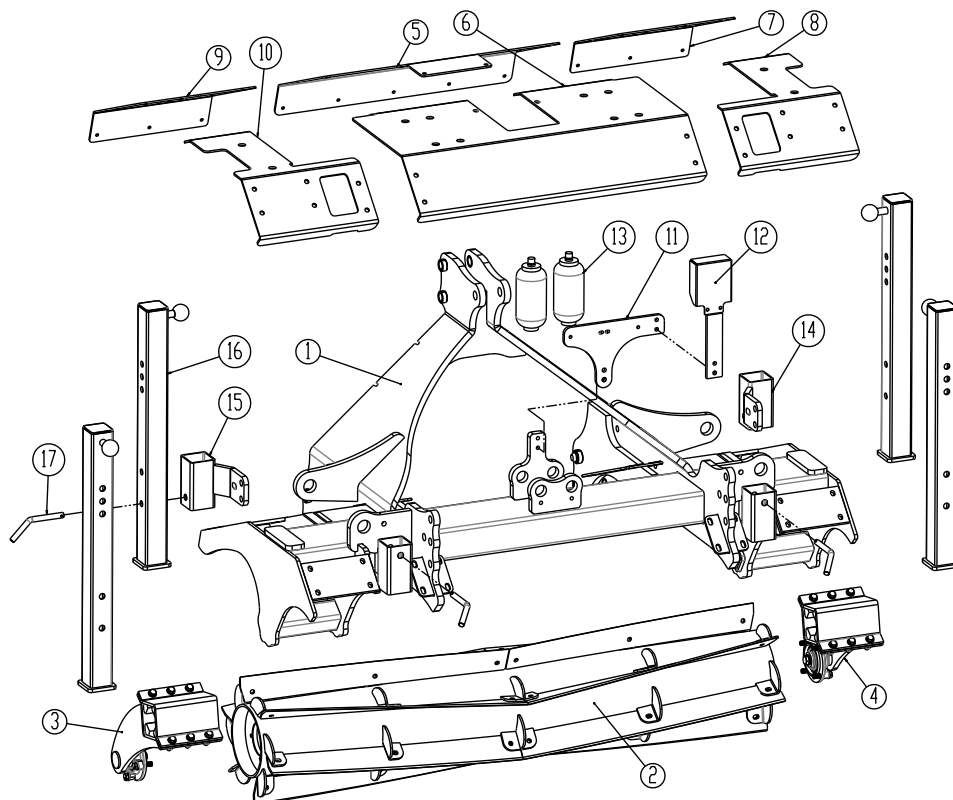


**Egysoros modell - 4,0 - 5,0 - 6,0m komplett gép**


Pos.	Part no.	Description	4,0m	5,0m	6,0m
1	1330661	Middle section with A-frame	1	1	1
2	1330868	Side section left	1		
2	1330665	Side section left		1	
2	1330667	Side section left			1
3	1330859	Side section right	1		
3	1330663	Side section right		1	
3	1330669	Side section right			1
4	7345175	Cylinder 100/40 x 400 $\phi$ 35/35	2	2	2
5	69440425N	Pin $\phi$ 40 L=425	2	2	2
6	69435155G	Pin $\phi$ 35 L=155	4	4	4
7	630532600	Lock bushing for pin head	6	6	6
8	0235350	Bolt M12x35	6	6	6
9	69528129B	Pin $\phi$ 28	3	3	3
10	690134008	Ring clip $\phi$ 11,5 $\phi$ 60 ring	2	2	2
11	690134004	Ring clip $\phi$ 10	1	1	1
12	0235350	Bolt M12x35 8.8 fzb	70	72	
13	0272270	Facet plate $\phi$ 12 fzb DIN125B	140	144	
14	0264070	Self-locking nut M12 fzb DIN985	70	72	

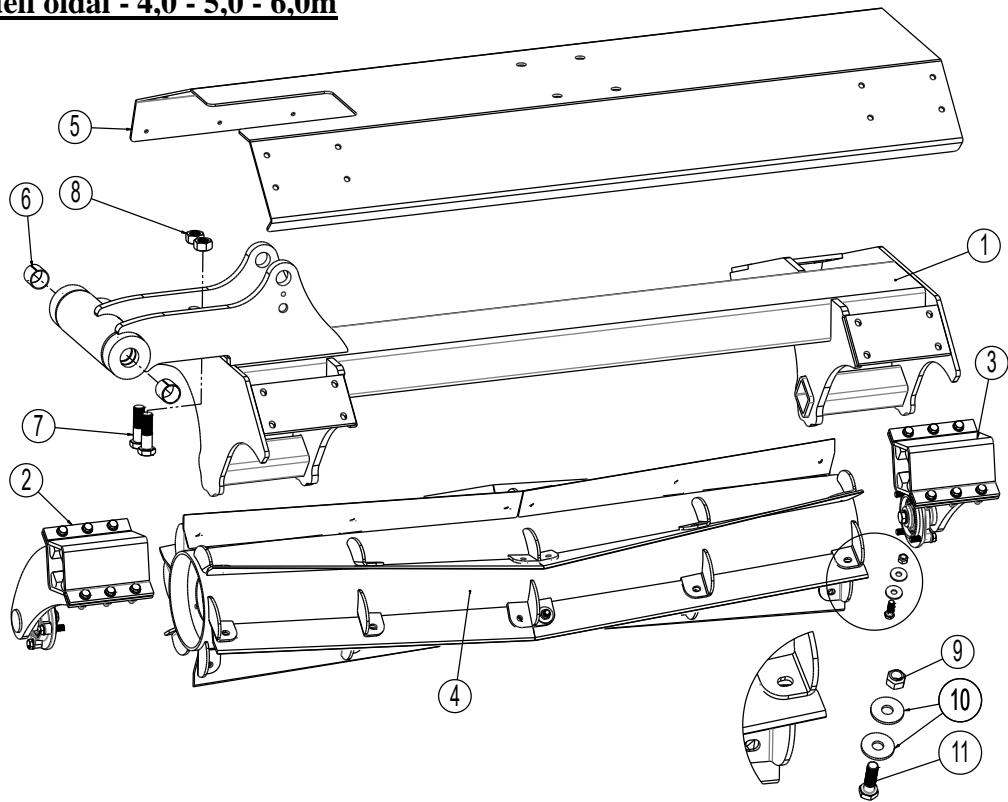
Új kések rendelése esetén: lapozzon a 23-24. oldalra.



**Egysoros modell közepső szekció - 4,0 - 5,0 - 6,0m**


Pos.	Part no.	Description	Qty
1	1330662	Middle frame	1
2	7455120	Top-Cutter roller L = 1670 mm without knife UCFC208 R6 $\phi$ 40 bearing	1
2	7455198	Top-Cutter roller L = 1670 mm without knife UCFC210 R6 $\phi$ 50 bearing <b>From serial no. 358723</b>	1
3	1330242	Carrier arm right UCFC208 R6 $\phi$ 40 bearing	2
3	1330942	Carrier arm right UCFC210 R6 $\phi$ 50 bearing <b>From serial no. 358723</b>	2
4	1330243	Carrier arm left UCFC208 R6 $\phi$ 40 bearing	2
4	1330946	Carrier arm left UCFC210 R6 $\phi$ 50 bearing <b>From serial no. 358723</b>	2
5	1330435	Screen middle rear	1
6	1330688	Screen middle front	1
7	1330691	Screen left rear	1
8	1330689	Screen left front	1
9	1330693	Screen right rear	1
10	1330692	Screen right front	1
11	1330467	Holder for accumulators and manometer	1
12	630941066	Housing for manometer	1
13	690206410	Accumulator H700R 40 bar	1
14	1330605	Bracket for support leg left rear	4
15	1330604	Bracket for support leg right rear	1
16	1330611	Support leg complete	4
17	69516094A	Pin $\phi$ 16 L=94	4



**Egysoros modell oldal - 4,0 - 5,0 - 6,0m**


Pos.	Part no.	Description	4,0	5,0	6,0
1	1330867	Wing left	1		
1	1330666	Wing left		1	
1	1330670	Wing left			1
1	1330858	Wing right	1		
1	1330664	Wing right		1	
1	1330664	Wing right			1
2	1330242	Carrier arm right w/ UCFC208 R6 ø40 bearing	4	4	4
2	1330942	Carrier arm right w/UCFC 210 R6 ø50 bearing <b>From serial no. 358723</b>	4	4	4
3	1330243	Carrier arm left w/ UCFC208 R6 ø40 bearing	4	4	4
3	1330946	Carrier arm left w/UCFC 210 R6 ø50 bearing <b>From serial no. 358723</b>	4	4	4
4	7455125	Top-Cutter roller L = 1060 mm UCFC208 R6 ø40 bearing	2		
4	7455232	Top-Cutter roller L = 1060 without knife UCFC 210 R6 ø50 bearing <b>From serial no. 358723</b>	2		
4	7455072	Top-Cutter roller L = 1560 mm UCFC208 R6 ø40 bearing		2	
4	7455234	Top-Cutter roller L = 1560 without knife UCFC 210 R6 ø50 bearing <b>From serial no. 358723</b>		2	
4	7455145	Top-Cutter roller L = 2060 UCFC208 R6 ø40 bearing			2
4	7455202	Top-Cutter roller L = 2060 without knife UCFC 210 R6 ø50 bearing <b>From serial no. 358723</b>			2
5	1330866	Screen left	1		
5	1330621	Screen left		1	

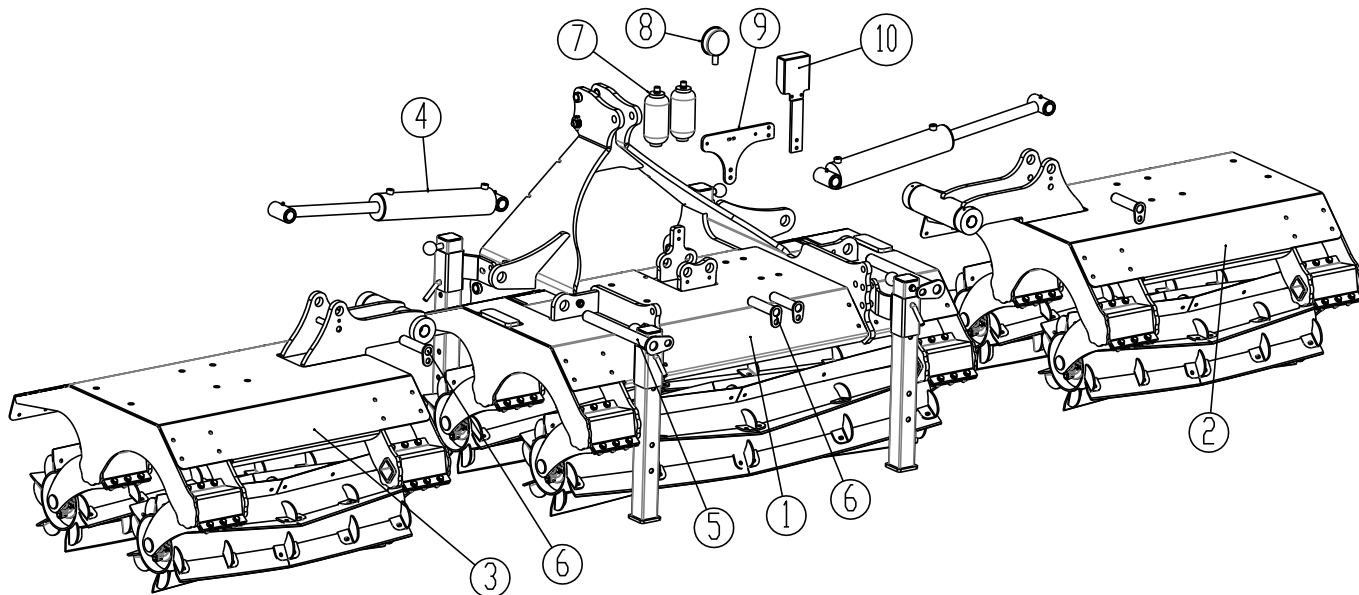


Pos.	Part no.	Description	4,0	5,0	6,0
5	1330632	Screen left, inside			1
5	1330631	Screen left, outside			1
5	1330870	Screen right	1		
5	1330624	Screen right		1	
5	1330634	Skærm right, inside			1
5	1330635	Skærm right, outside			1
6	0475100	Sleeve bearing Ø40/Ø44 L=40	4	4	4
7	0236390	Bolt M24x80 8.8 fzb	4	4	4
8	0261425	Nut M24 galvanized	4	4	4
9	690113019	Steel self-locking nut M12 DIN980	108	108	
10	0272620	Plain plate Ø13,0 x Ø37 x 3,0 DIN980	216	216	
11	0235369	Bolt M12x40 10.9	108	108	

**Új kések rendelése esetén:** lapozzon a 23-24. oldalra.



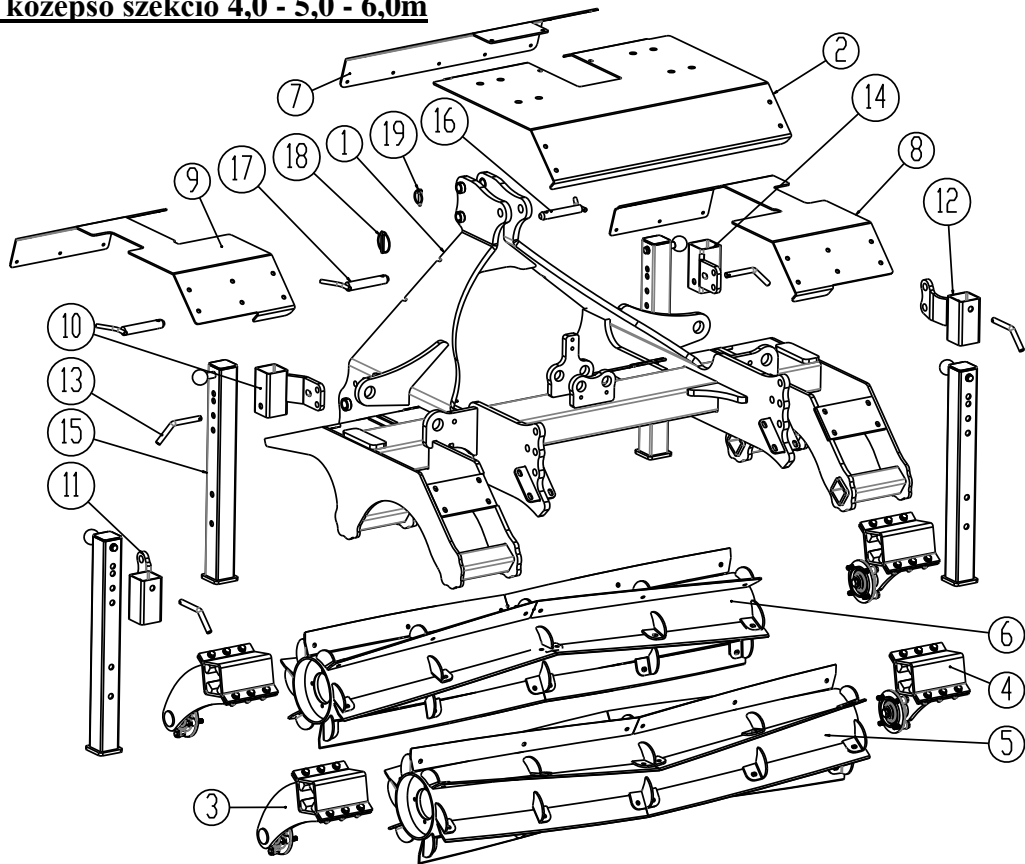


**Dupla soros (Twin) modell - 4,0 - 5,0 - 6,0m - komplett gép**


Pos.	Part no.	Description	4,0m	5,0m	6,0m
1	1330660	Middle section with 3-point linkage	1	1	1
2	1330655	Left side section	1		
2	1330656	Left side section		1	
2	1330658	Left side section			1
3	1330653	Right side section	1		
3	1330657	Right side section		1	
3	1330659	Right side section			1
4	7345175	Cylinder 100/40 x 400 $\phi$ 35/35	2	2	2
5	69440425N	Pin $\phi$ 40 L=425	2	2	2
6	69435155G	Pin $\phi$ 35 L=155	4	4	4
7	690206410	Accumulator H700R 40 bar	2	2	2
8	0442052	Manometer	1	1	1
9	1330467	Holder for accumulators and manometer	1	1	1
10	630941066	Housing for manometer	1	1	1

Új kések rendelése esetén: lapozzon a 23-24. oldalra.



**Twin modell közepső szekció 4,0 - 5,0 - 6,0m**


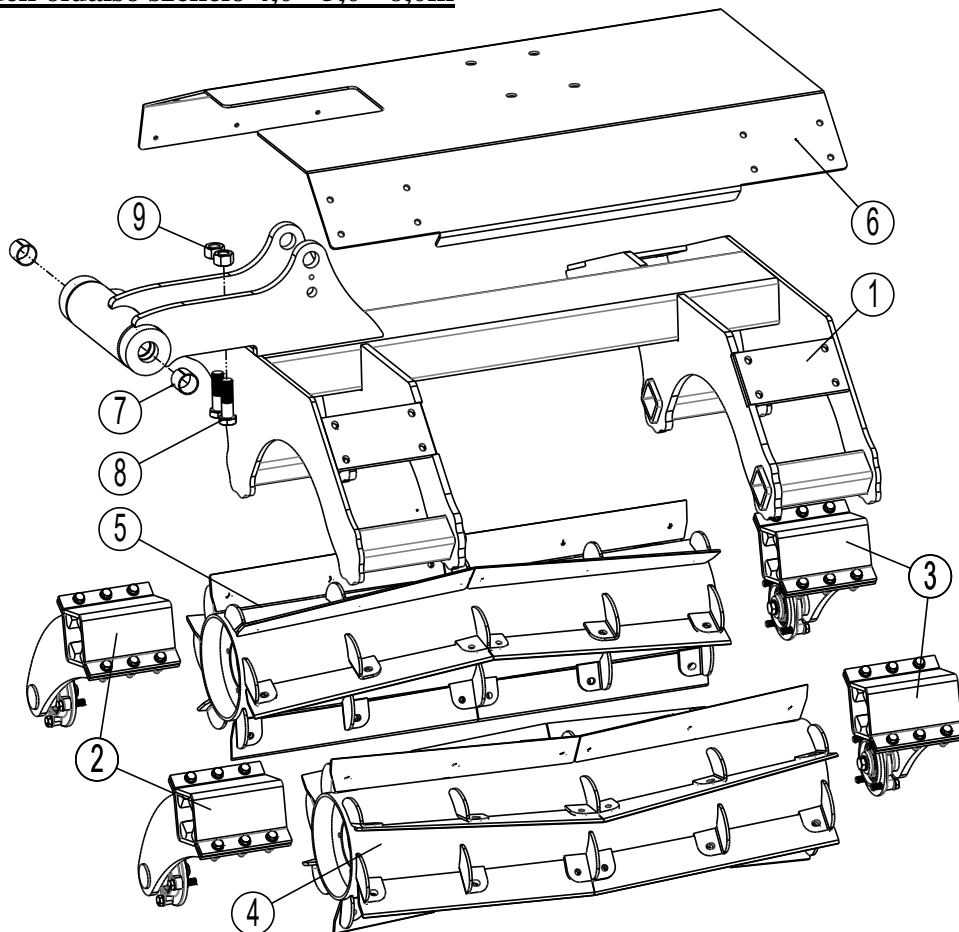
Pos.	Part no.	Description	Qty.
1	1330640	Middle frame	1
2	1330703	Middle screen front	1
3	1330242	Carrier arm right UCFC208 R6 $\phi$ 40 bearing	2
3	1330942	Carrier arm right UCFC210 R6 $\phi$ 50 bearing <b>From serial no. 358723</b>	2
4	1330243	Carrier arm left UCFC208 R6 $\phi$ 40 bearing	2
3	1330946	Carrier arm left UCFC210 R6 $\phi$ 50 bearing <b>From serial no. 358723</b>	2
5	7455120	Top-Cutter roller L = 1670 mm without knife UCFC208 R6 $\phi$ 40 bearing	1
5	7455198	Top-Cutter roller L = 1670 without knife UCFC 210 R6 $\phi$ 50 bearing <b>From serial no. 358723</b>	1
6	7455132	Top-Cutter roller L = 1670 mm without knife, Reverse UCFC208 R6 $\phi$ 40 bearing	1
6	7455236	Top-Cutter roller L = 1670 without knife, Reverse UCFC 210 R6 $\phi$ 50 bearing <b>From serial no. 358723</b>	
7	1330435	Middle screen rear	1
8	1330704	Screen left	1
9	1330705	Screen right	1
10	1330604	Bracket for support leg right rear	1
11	1330743	Bracket for support leg right front	1
12	1330747	Bracket for support leg left front	1



Pos.	Part no.	Description	Qty.
13	69516094A	Pin L=94	4
14	1330605	Bracket for support leg left rear	1
15	1330611	Support leg complete	4
16	69525129B	Pin Ø25 L=129	1
17	69528129B	Pin Ø28 L=129	2
18	690134008	Ring pin Ø11,5	2
19	0378600	Ring pin Ø10	1

Új kések rendelése esetén: lapozzon a 23-24. oldalra.

### Twin modell oldalsó szekció 4,0 - 5,0 - 6,0m

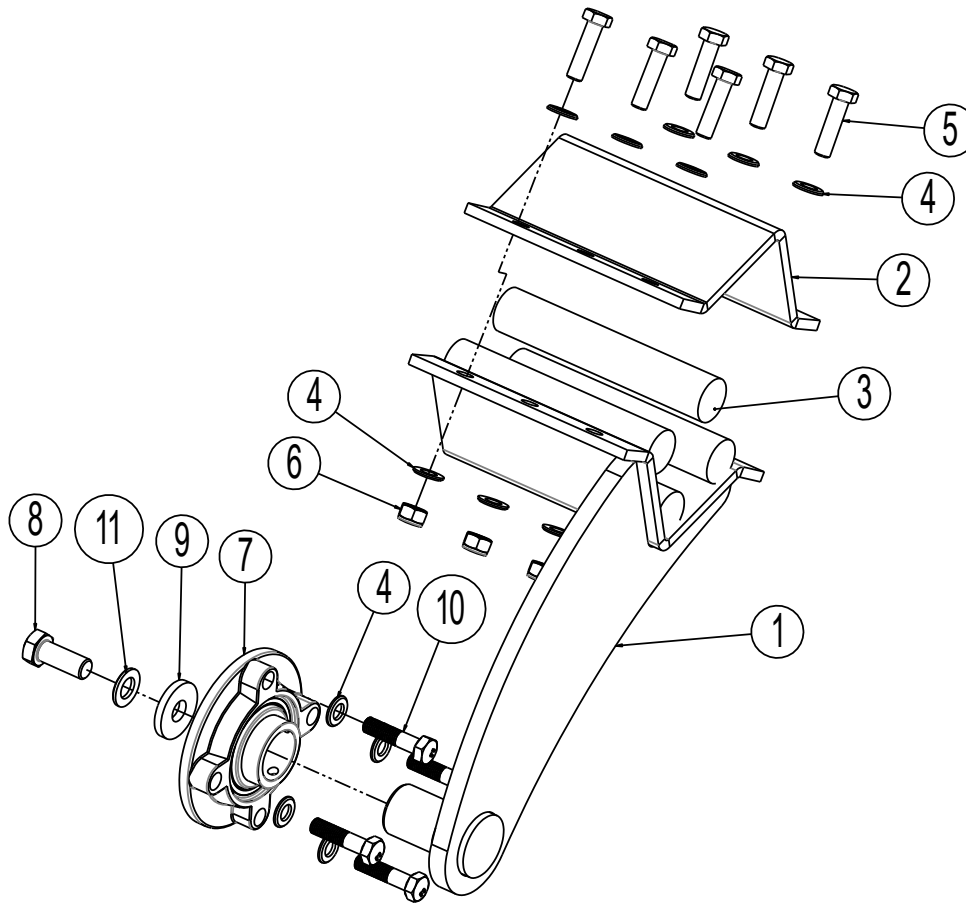


Pos.	Part no.	Description	4,0	5,0	6,0
1	1330651	Wing left	1		
1	1330649	Wing left		1	
1	1330647	Wing left			1
1	1330650	Wing right	1		
1	1330648	Wing right		1	
1	1330643	Wing right			1
2	1330242	Carrier arm right UCFC208 R6 ø40 bearing	4	4	4
2	1330942	Carrier arm right w/UCFC 210 R6 ø50 bearing <b>From serial no. 358723</b>	4	4	4
3	1330243	Carrier arm left UCFC208 R6 ø40 bearing	4	4	4
3	1330946	Carrier arm left w/UCFC 210 R6 ø50 bearing <b>From serial no. 358723</b>	4	4	4
4	7455125	Top-Cutter roller L = 1060 without knife UCFC208 R6 ø40 bearing	2		
4	7455232	Top-Cutter roller L = 1060 without knife UCFC 210 R6 ø50 bearing <b>From serial no. 358723</b>	2		
4	7455072	Top-Cutter roller L = 1560 without knife UCFC208 R6 ø40 bearing		2	
4	7455234	Top-Cutter roller L = 1560 without knife UCFC 210 R6 ø50 bearing <b>From serial no. 358723</b>		2	
4	7455145	Top-Cutter roller L = 2060 without knife UCFC208 R6 ø40 bearing			2
4	7455202	Top-Cutter roller L = 2060 without knife UCFC 210 R6 ø50 bearing <b>From serial no. 358723</b>			2
5	7455140	Top-Cutter roller L = 1060 uden knive Reverse UCFC208 R6 ø40 bearing	2		
5	7455238	Top-Cutter roller L = 1060 without knife Reverse UCFC 210 R6 ø50 bearing <b>From serial no. 358723</b>	2		
5	7455157	Top-Cutter roller L = 1560 without knife Reverse UCFC208 R6 ø40 bearing		2	
5	7455240	Top-Cutter roller L = 1560 without knife Reverse UCFC 210 R6 ø50 bearing <b>From serial no. 358723</b>		2	
5	7455151	Top-Cutter roller L = 2060 without knife Reverse UCFC208 R6 ø40 bearing			2
5	7455242	Top-Cutter roller L = 2060 without knife Reverse UCFC 210 R6 ø50 bearing <b>From serial no. 358723</b>			2
6	1330463	Screen left	1		
6	1330578	Screen left		1	
6	1330471	Screen 2-divided left inner			1
6	1330482	Screen 2-divided left outer			1
6	1330454	Screen right	1		
6	1330579	Screen right		1	
6	1330472	Screen 2-divided left inner			1
6	1330481	Screen 2-divided left outer			1
7	0475100	Bushing Ø40/Ø44 L=40	4	4	4
8	0236390	Bolt M24x80 8.8 fzb	4	4	4
9	0261425	Nut M24 galvanized	4	4	4

**Notice: When ordering new knives, see page 23 – 24**

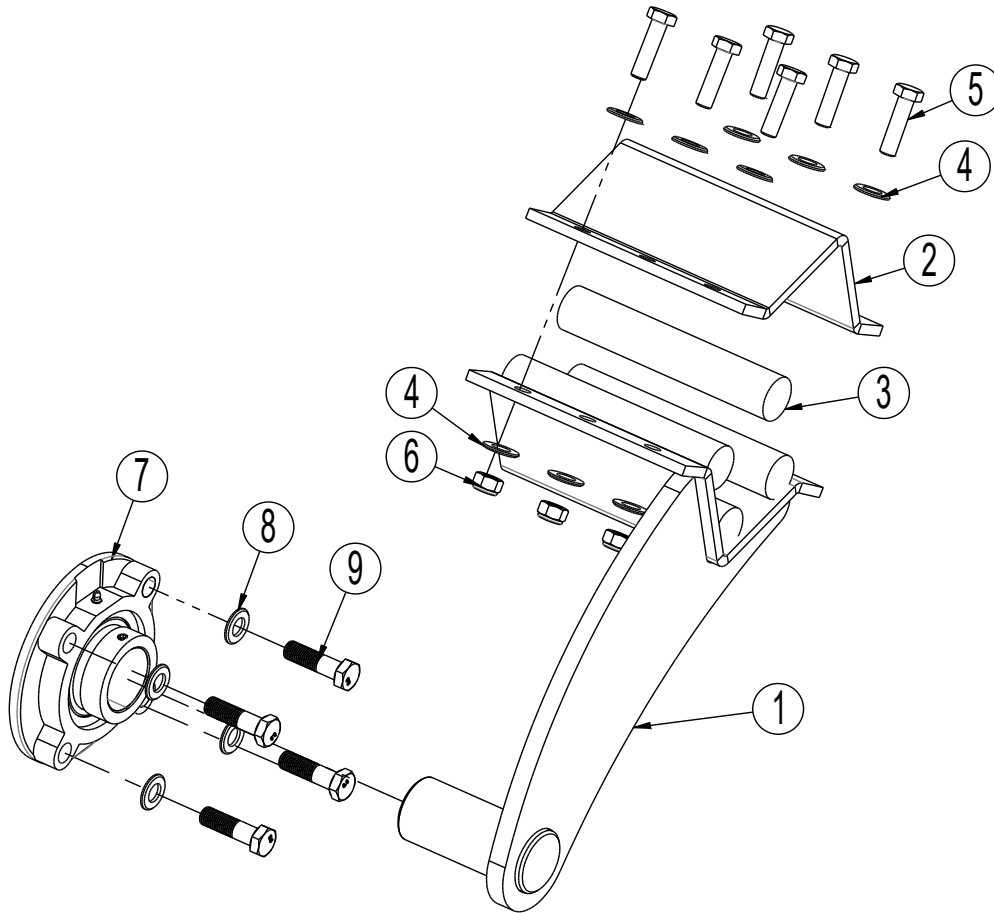


**Henger tartókar up to and including serial no. 358722**



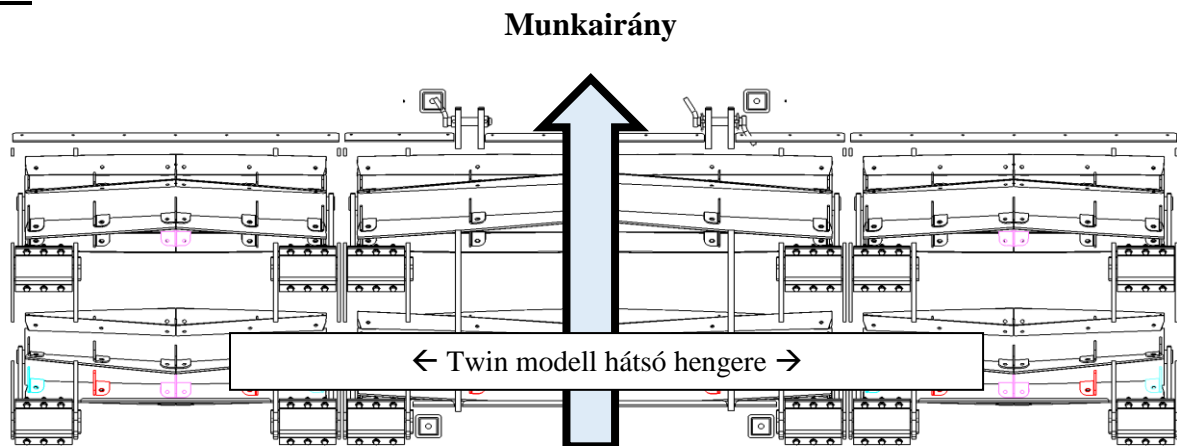
Pos.	Part no.	Description	Qty.
	1330242	Carrier arm right complete UCFC208 R6 ø40 bearing <b>up to serial no. 358722</b>	
	1330243	Carrier arm left complete UCFC208 R6 ø40 bearing <b>up to serial no. 358722</b>	
1	1330008	Carrier arm right	1
1	1330011	Carrier arm left	1
2	30949045	Mounting bracket for carrier arm	1
3	690210710	Rubber piece Ø35 L=190	4
4	0272270	Facet plate 12mm fzb DIN125B	16
5	690103091	Bolt M12x45 10,9	4
6	690113013	Szorító anya M12	6
7	7355060	Bearing complete UCFC 208 R6 Ø40 <b>up to serial no. 358722</b>	1
7a	7355061	Bearing UC 208 R6	1
8	0235790	Bolt M16x40 8.8	1
9	690117016	Hardened disc Ø17x45x6	1
10	0235380	Bolt M12x50 8.8 fzb	4
11	0272290	Facet plate Ø16 DIN125B	1



**Henger tartókar after serial no. 358723**


Pos.	Part no.	Description	Qty.
	1330942	Carrier arm right complete w/UCFC 210 R6 $\phi$ 50 bearing <b>From serial no. 358723</b>	
	1330946	Carrier arm left complete w/UCFC 210 R6 $\phi$ 50 bearing <b>From serial no. 358723</b>	
1	1330944	Carrier arm right <b>From serial no. 358723</b>	1
1	1330947	Carrier arm left <b>From serial no. 358723</b>	1
2	30949045	Mounting bracket for carrier arm	1
3	690210710	Rubber piece $\phi$ 35 L=190	4
4	0272270	Facet plate 12mm fzb DIN125B	12
5	690103091	Bolt M12x45 10,9	6
6	690113013	Szorító anya M12	6
7	7355079	Bearing (complett) HCFC 210 R6 ( $\phi$ 50) <b>From serial no. 358723</b>	1
8	0272280	Facet plate 14mm, fzb	1
9	0235630	Bolt M14x50mm, 8.8 FZG	1



**Kések**

**Solo - egysoros**

4,0 m

7455128	7455127		7455123	7455122		7455128	7455127
---------	---------	--	---------	---------	--	---------	---------

5,0 m

7455074	7455073		7455123	7455122		7455074	7455073
---------	---------	--	---------	---------	--	---------	---------

6,0 m

7455148	7455147		7455123	7455122		7455148	7455147
---------	---------	--	---------	---------	--	---------	---------

**Twin – dupla soros**

4,0 m

7455128	7455127		7455123	7455122		7455128	7455127
7455142	7455141		7455138	7455133		7455142	7455141

5,0 m

7455074	7455073		7455123	7455122		7455074	7455073
7455159	7455158		7455138	7455133		7455159	7455158

6,0 m

7455148	7455147		7455123	7455122		7455148	7455147
7455153	7455152		7455138	7455133		7455153	7455152

**Rendelésnél:** használja az alábbi táblázatot a megfelelő hossz és mennyiség kiválasztásához.

L = Kések hosszúsága (mm)

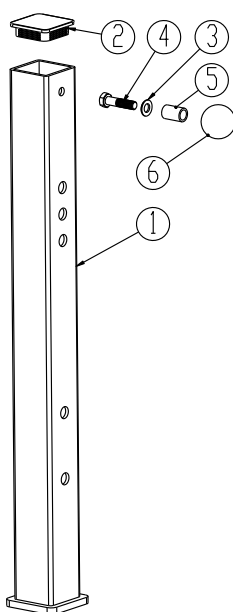
Középső szekció Solo és Twin modellek esetén		4,0m	5,0m	6,0m
7455122	Első jobb L = 838	6	6	6
7455123	Első bal L = 838	6	6	6
7455133	Hátsó jobb L = 838 (Csak Twin)	6	6	6
7455138	Hátsó bal L = 838 (Csak Twin)	6	6	6
Jobb és bal szekció Solo és Twin modellek esetén		4,0m	5,0m	5,0m
7455127	Első jobb L = 531	12		
7455128	Első bal L = 531	12		
7455141	Hátsó jobb L = 531 (Csak Twin)	12		

A táblázat folytatódik →



7455142	Hátsó bal L = 531 (Csak Twin)	12		
7455073	Első jobb L = 780		12	
7455074	Első bal L = 780		12	
7455158	Hátsó jobb L = 780 (Csak Twin)		12	
7455159	Hátsó bal L = 780 (Csak Twin)		12	
7455147	Első jobb L = 1030			12
7455148	Első bal L = 1030			12
7455152	Hátsó jobb L = 1030 (Csak Twin)			12
7455153	Hátsó bal L = 1030 (Csak Twin)			12

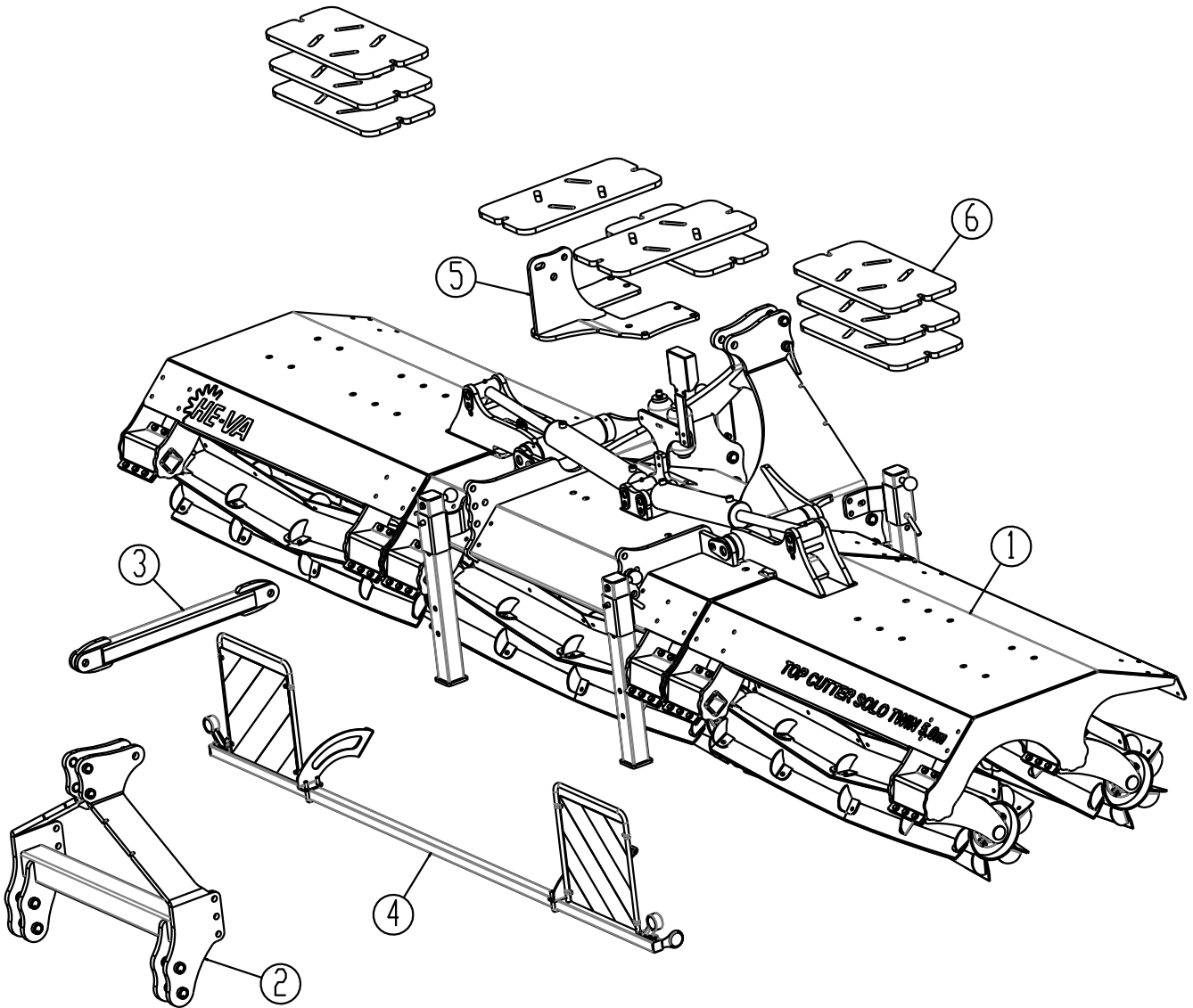
### Támasztó láb



Pos.	Part no.	Description	Qty.
	1330611	Support leg complete, 4 pcs each machine	
1	1330608	Support leg	1
2	0489610	Plastic plug 70x70x5	1
3	0272270	Facet plate Ø12 fzb DIN125B	1
4	0235380	Bolt M12x50 8.8 fzb	1
5	110545-0	Bushing ø21,5/ø15 L=32	1
6	0489060	Plastic ball ø45 m/M12	1



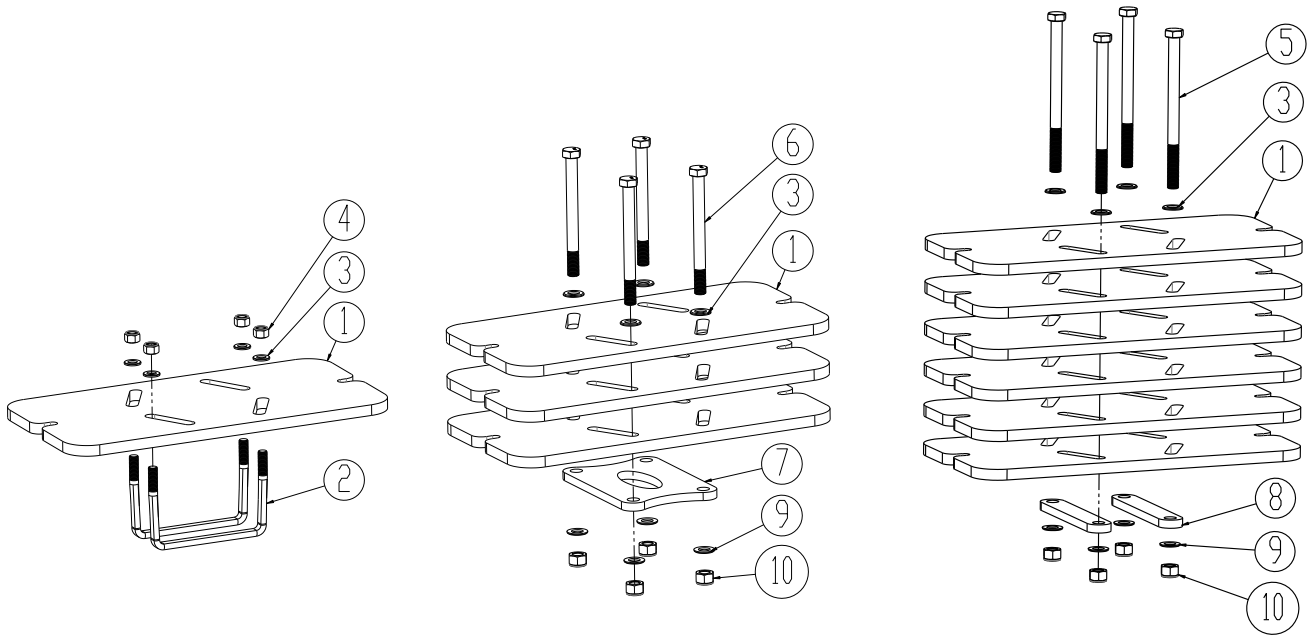


**Extra felszereltség – Twin modell 4,0 - 5,0 - 6,0m**


Pos.	Part no.	Description	Qty.
1		Basic machine	
2	1330676	3-point linkage for rear mounting	1
3	1330708	Toplink for 3-point linkage rear mounting	1
4	1330534	Light bar with marker lights and reflecters	1
5	1330406	Console for weight plates	1
6	1330718	Weight plates, max pcs. each meter workwidth are 3	9

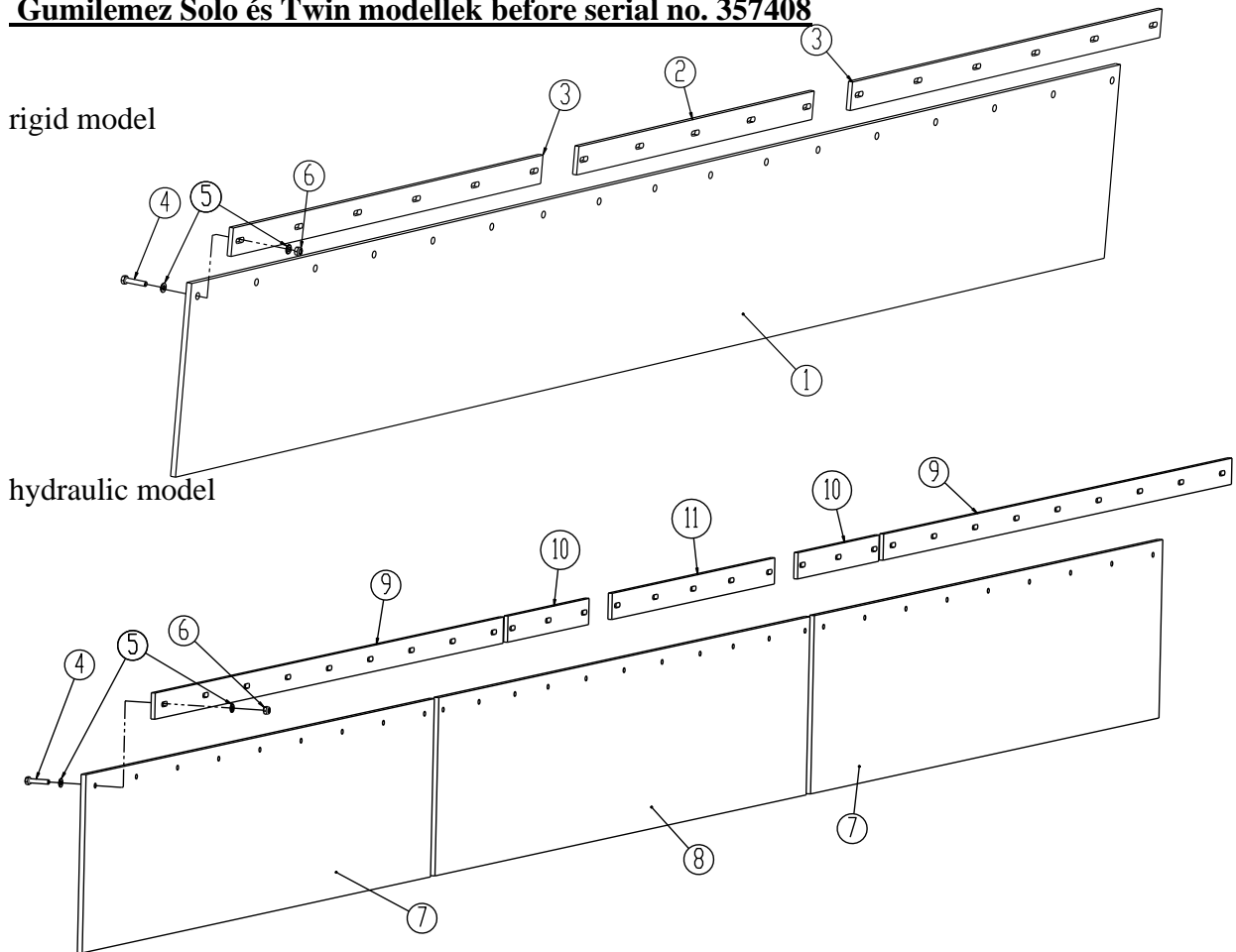


### Súly lemezek rögzítésel



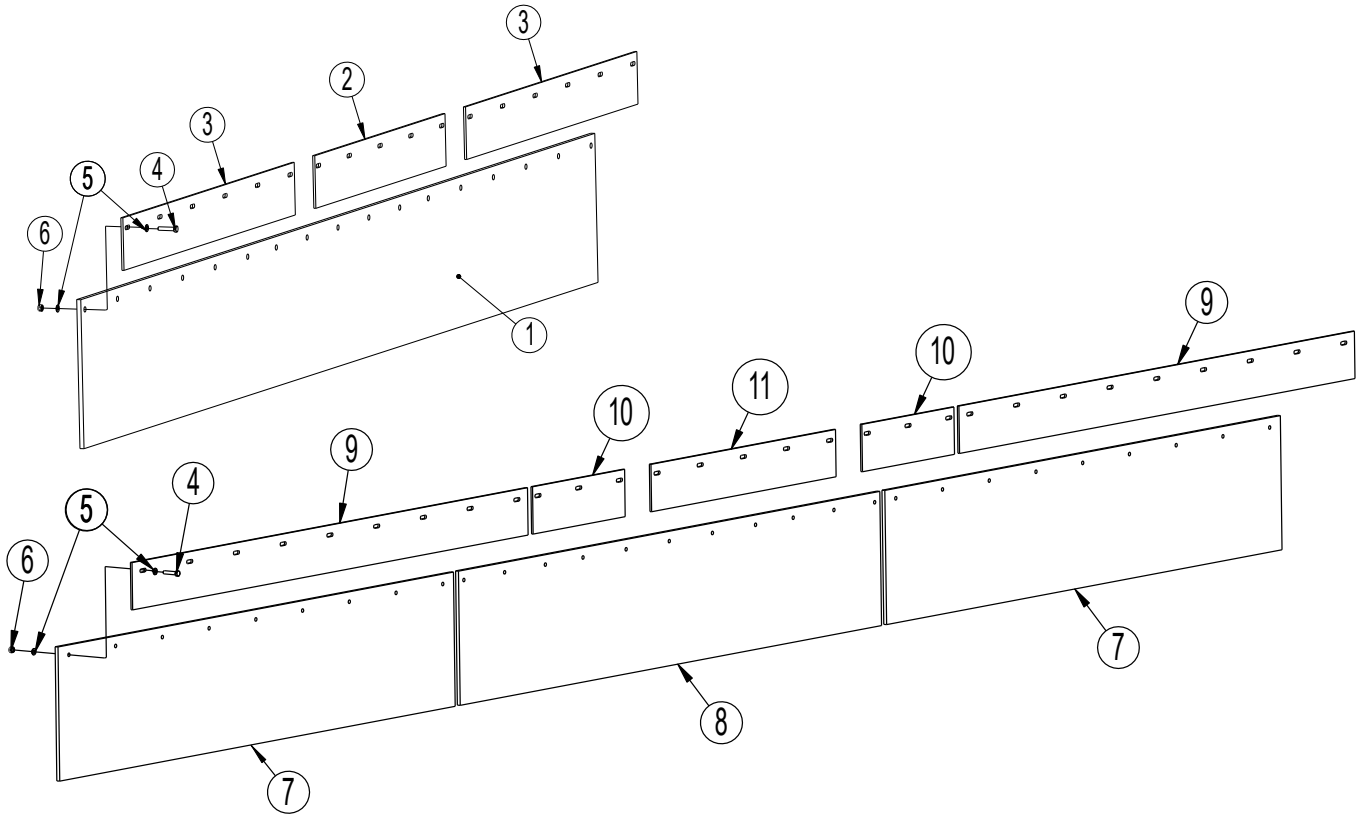
Pos.	Part no.	Description	Qty.
1	1330718	Weight plates, max pcs. each meter workwidth are 3	
2	0382852	U-bolt M16x100x200x100	2
3	0272290	Facet plate Ø16 DIN125B	4
4	0264090	Self-locking nut M16	4
5	0236315	Bolt M20x280 10.9	4
6	0236315	Bolt M20x220 10.9	4
7	1330758	Mounting flange	1
8	1330764	Mounting flange	2
9	0272310	Facet plate Ø20 DIN125B	4
10	0264110	Self-locking nut M20	4



**Gumilemez Solo és Twin modellek before serial no. 357408**


Pos.	Part no.	Description	3.0	4.0	4.0 hydr	5.0 hydr	6.0 hydr
1	1330559	Rubber mat 340x3000x9mm	1				
1	1330919	Rubber mat 340x4020x9mm		1			
2	1330760	Mounting bar 50x8 L=760	1				
3	1330759	Mounting bar 50x8 L=1000	2				
4	0434790	Bolt M8x40 fzb	17	25	25	29	35
5	0272250	Facet plate ø8 fzb	34	50	50	58	70
6	0264050	Self-locking nut M8 fzb	17	25	25	29	35
7	1330826	Rubber mat L=1148			2		
7	1330788	Rubber mat L=1650				2	
7	1330829	Rubber mat L=2148					2
8	1330795	Rubber mat 1758 mm			1	1	1
9	1330825	Mounting bar 50x8 L=1148			2		
9	1330789	Mounting bar 50x8 L=1650				2	
9	1330828	Mounting bar 50x8 L=1070					4
10	1330791	Mounting bar 50x8 L=384			2	2	2
11	1330790	Mounting bar 50x8 L=770			1	1	1

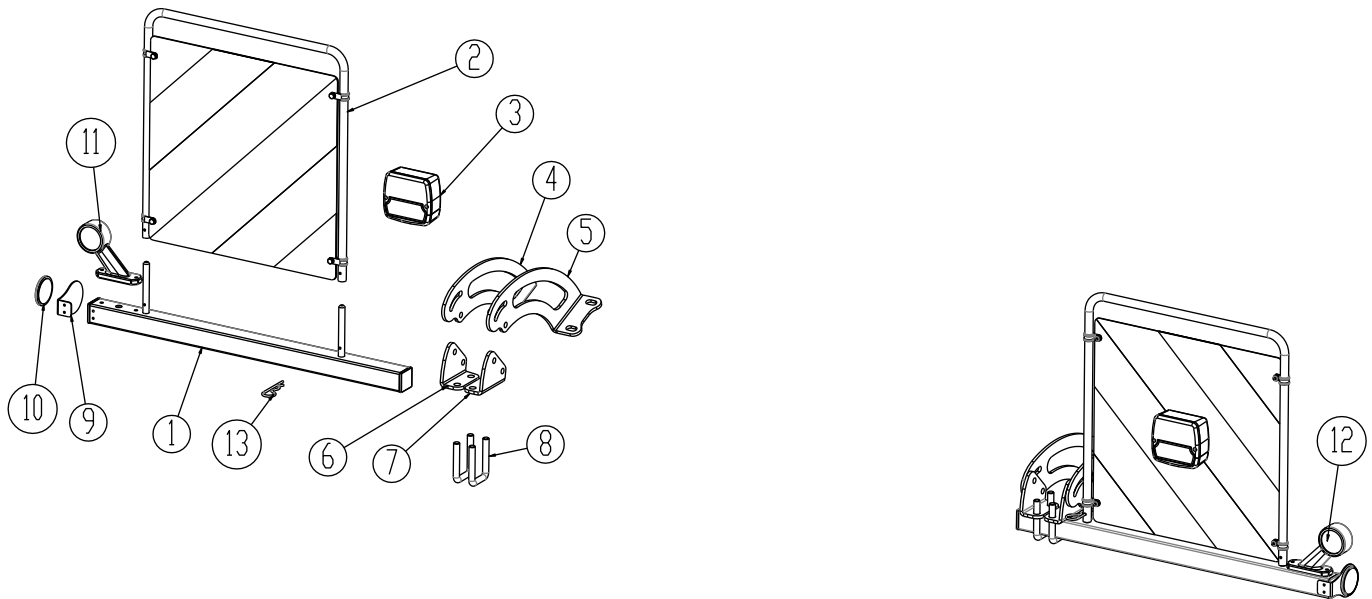


**Gumilemez Solo és Twin modellek after serial no. 357408**


Pos.	Part no.	Description	3,0	4,0	4,0 hydr	5,0 hydr	6,0 hydr
1	1330559	Rubber mat 340x3000x9mm	1				
	1330919	Rubber mat 340x4020x9mm		1			
	1330980	Mounting bar 120x5 L=760	1				
	1330964	Mounting bar 120x5 L=770		1			
	1330979	Mounting bar 120x5 L=1000	2				
	1330972	Mounting bar 120x5 L=1510		2			
4	0434790	Bolt M8x40 fzb	17	25	25	29	35
5	0272250	Facet plate ø8 fzb	34	50	50	58	70
6	0264050	Self-locking nut M8 fzb	17	25	25	29	35
7	1330826	Rubber mat L=1148			2		
7	1330788	Rubber mat L=1650				2	
7	1330829	Rubber mat L=2148					2
8	1330795	Rubber mat L=1758			1	1	1
9	1330967	Mounting bar 120x5 L=1148			2		
9	1330963	Mounting bar 120x5 L=1650				2	
9	1330959	Mounting bar 120x5 L=1070					4
10	1330965	Mounting bar 120x5 L=384			2	2	2
11	1330964	Mounting bar 120x5 L=770			1	1	1



## LED – világítás



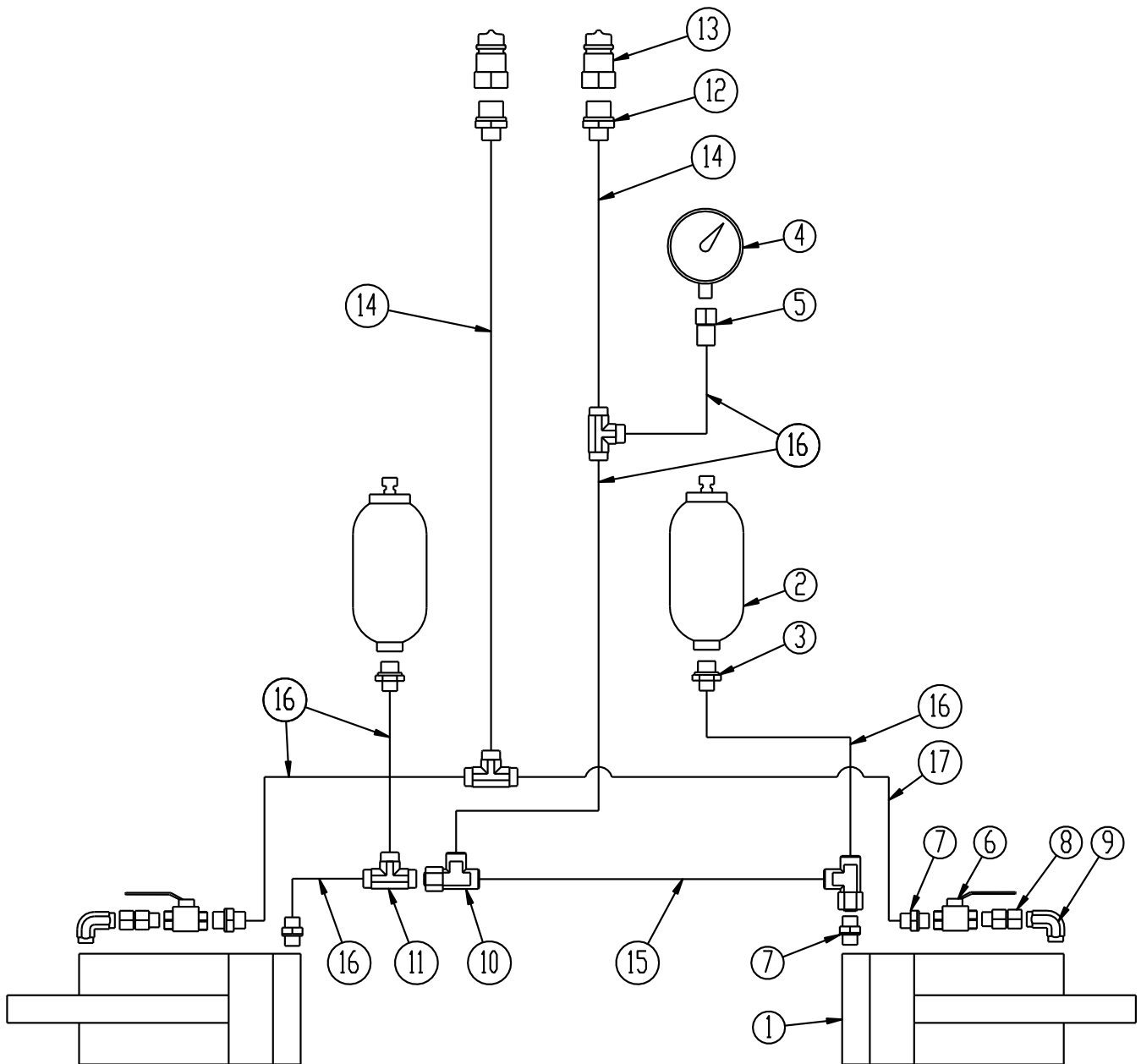
Pos.	Part no.	Description	Qty.
1	1330763	Light bar right/left	2
2	690160074	Reflector complete	2
3	7357504	Rear light complete	2
4	1330836	Bracket for light bar left	2
5	1330839	Bracket for light bar right	2
6	1330838	Bracket for light bar left	2
7	1330841	Bracket for light bar right	2
8	0382120	U-bolt M12 40x40x40	4
9	7357540	Holder for reflector	2
10	690160045	Reflector yellow	2
11	7357507	Marker light left	1
12	7357509	Marker light right	1
13	0377400	Hair pin	2

**Figyelem:** a fenti ábra a hátsó csatlakozású gépekre vonatkozik. A frontra csatlakoztatott gépek esetén megegyezik, kivéve a táblázat 3. pontja.

**Figyelem:** ellenőrizze a számokat és méreteket rendelés előtt.

## Hidraulika

### Minden hidraulikus modell



Pos.	Part no.	Description	Qty.
1	7345125	Cylinder 90/40 x 400 $\phi$ 35/35	2
2	690206410	Accumulator H700R 40 bar	2
3	690203097	Fitting straight M18x1,5x10	2
4	0442052	Manometer	1
5	690206825	Manometer fitting $\phi$ 12x1/4"	1
6	0442350	Ball valve 3/8"	2
7	0446751	Fitting straight $\phi$ 10 x 3/8"	4
8	690203130	Fitting adjustable 12-3/8" mounted with O-ring	2
9	690203106	Fitting 90° 12-3/8" BSP	2
10	690203120	Connector adjustable T10 mounted with O-ring	2
11	690203015	Connector T10	3
12	0446752	Fitting straight $\phi$ 10 x 1/2"	2
13	0444020	Quick coupling 1/2", male	2
14	0454577	Hydraulic hose 1/4" L = 1950 mm	2
15	0454166	Hydraulic hose 1/4" L = 450 mm	1
16	0454140	Hydraulic hose 1/4" L = 350 mm	6
17	0454250	Hydraulic hose 1/4" L = 1010 mm	1



as it looks

As good as it looks

As good as it looks

As good as it looks

As good as it looks



A folyamatos fejlesztések miatt a gépek műszaki kialakítása és megjelenése változhat.