

GRASS-ROLLER



2,90 m liftophængt Grass-Roller med stjerneringe og udstyrspakke 4



6,30 m Grass-Roller Ø710 mm med udstyrspakke 3 og Multi-Seeder

- HE-VA SAT-System: Hydraulisk vægtoverføringssystem.
- Kompakt og lav konstruktion - giver sikker og stabil transport med hurtig omstilling mellem transport og arbejdsstilling.
- Centerophængte sideled sikrer en fleksibel tromle, som følger markens overflade.
- 710mm/610mm glatvalse med mulighed for påfyldning af vand, 620mm/24" Cambridgering eller 550/600 mm Stjernering.
- Materialetykkelse: 710 mm Glatvalse: 11 mm, 610 mm Glatvalse: 10 mm.
- Smørbar i alle bevægelige led og lejer.
- På 710 mm valser bruges der kurveformede gavle, og på 610 mm valser bruges der affasede gavle, der minimerer oprivning af græs.
- Trepunktsophæng med kategori 2 nagler og kategori 2 afstand.

MASKINER

Arbejdsbredde, m	Valse- / Ringtype	Antal ringe	Antal eger	Kraftbehov, hk	Transportbredde, m	Vægt ekskl. udstyr/vand, kg	Vægt ekskl. udstyr, inkl. vand, kg	Varenummer
LIFTOPHÆNGTE MODELLER								
2,90	710 mm Glatvalse	-	-	80-120	3,00	1.015	1.995	63021-71
2,90	620 mm/24" Cambridge	54	10	80-120	3,00	1.510	-	63021-62
2,90	450/500 Stjernering	• 50	-	80-120	3,00	1.050	-	63021-56
2,90	550/600 mm Stjernering	• 50	-	80-120	3,00	1.440	-	63021-57
BUGSEREDE MODELLER								
2,90	710 mm Glatvalse	1*	-	50-70	3,00	1.515	2.475	63026-71
2,90	620 mm/24" Cambridge	1*	54	50-70	3,00	1.990	-	63026-62
2,90	550/600 mm Stjernering	•1*	50	50-70	3,00	1.920	-	63026-57
4,50	610 mm Glatvalse	2*	-	70-90	2,22	1.560	2.830	63029-61
4,50	620 mm/24" Cambridge	2*	87	70-90	2,22	2.810	-	63029-62
4,50	550-600 mm Crosskill	2*	45	70-90	2,22	2.460	-	63029-63
4,50	450/500 Stjernering	•/2*	88	70-90	2,22	2.160	-	63029-56
4,50	550/600 mm Stjernering	•/2*	88	70-90	2,22	2.570	-	63029-57
6,30	610 mm Glatvalse / Tip-Roller	2 ² /4*	-	90-110	2,45	2.240	3.860	63032-61
6,30	610 mm Glatvalse	2*	-	90-110	2,45	2.450	4.070	63033-61
6,30	710 mm Glatvalse	2*	-	100-120	2,45	3.050	5.280	63033-71
6,30	550-600 mm Crosskill	2*	63	100-120	2,45	3.770	-	63033-63
6,30	620 mm/24" Cambridge	2*	123	100-120	2,45	4.080	-	63033-62
6,30	550/600 mm Stjernering	•/2*	120	100-120	2,45	3.940	-	63033-57
8,20	610 mm Glatvalse	3*	-	130-160	2,45	3.080	5.180	63036-61
8,20	710 mm Glatvalse	3*	-	130-160	2,45	3.880	6.790	63036-71
8,20	550-600 mm Crosskill	3*	81	130-160	2,45	5.120	-	63036-63
8,20	620 mm/24" Cambridge	3*	157	130-160	2,45	5.450	-	63036-62
8,20	550/600 mm Stjernering	•/3*	152	130-160	2,45	5.290	-	63036-57
9,50	610 mm Glatvalse / Tip-Roller	3 ³ /4*	-	140-160	2,45	3.400	5.840	63035-71

¹Kræver 1 stk. dobbeltvirkende olieudtag.

⁴Fås kun som Tip-Roller, se ekstraudstyr til Tip-Roller

²Kræver 2 stk. dobbeltvirkende olieudtag.

• Stålstøbte ringe, 8 års brudgaranti

³Kræver 3 stk. dobbeltvirkende olieudtag.



STANDARDUDSTYR

For alle modeller:

- HE-VA SAT-System: Hydr. vægtoverføringsssystem, der overfører vægt fra midterledet til midt på sideleddene for at udligne den ekstra vægt fra rammekonstruktion, cylindre og hjul.
- Afskrabere på 610 mm og 710 mm Glatvalse.
- Parkeringsanordning for hydraulikslanger.
- Triple-tætnede kuglelejer og 60 mm aksler.
- Sikkerhedswire mellem langfingertænder.

Kun for bugserede modeller:

- LED lygtesæt m/ledning og stik
- Hjulmontering
 - 2,90 og 4,50 m: 10.0/75 x 15.3,10 PLY
 - 6,30 og 8,20 m: 400/60 x 15.5,16 PLY
- Drejbart trækøje, fastboltet
 - 2,90, 4,50 og 6,30 m: varenr. 630757028
 - 8,20 og 9,50 m: varenr. 630757017
- Støtteben
 - 2,90, 4,50 og 6,30 m. justerbart støtteben
 - 8,20 og 9,50 m. hydraulisk støtteben

EKSTRAUDSTYR

Arbejdsbredde, m	Beskrivelse	Vægt, kg	Varenummer
2,90	LED lygtesæt med ledning og stik - kun på liftofhængte modeller	-	63025-54
2,90 - 8,20	Et sæt reflekterende advarselstavler (2 stk.)	8	67055-74
2,90	Støttehjul for frontmontering	-	63021-00
2,90	Bugseringssæt for eftermontering	-	63026-00
2,90 / 6,30 / 8,20	Stenkassesæt (2 stk.)	-	630555015
4,50	Stenkassesæt (2 stk.)	-	630555000
2,90 - 9,50	Elektronisk arealmåler, monteret	-	0539317
2,90	Dybdestop for strigelsektion	-	1200849
4,50 - 8,20	Dybdestop for strigelsektion	-	1200276
2,90 - 8,20	HPV-Controller : El-hydr. betjening af 4 funkt..	9	3409425
2,90 - 8,20	Trykluftbremser, fabriksmonteret	18	63098-07
2,90 - 8,20	Hydrauliske bremses, 1-kreds, fabriksmonteret	7	63098-08
2,90 - 8,20	Hydrauliske bremses, 2-kreds, fabriksmonteret	-	63098-09
4,50 - 6,30	Gummidæmpede/smørefrie kuglelejer (Merpris pr maskine)	-	63055-73
8,20 - 9,50	Gummidæmpede/smørefrie kuglelejer (Merpris pr maskine)	-	63056-73
-	3,00 m sporløsnersæt – trepunktsophængt, 6 tænder (65 x 12 mm).	200	67701-00
-	4,00 m sporløsnersæt – trepunktsophængt, 8 tænder (65 x 12 mm).	280	67702-00
2,90 - 4,50	Hjul: 11,5/80 x 15,3, 14 PLY (Merpris pr sæt)	-	63080-10
4,50	Hjul: 400/60 x 15,5 - 16 PLY, kun fabriksmonteret (Merpris pr sæt)	-	63080-09
6,30	Hjul: 500/50 x 17 - 18 PLY, kun fabriksmonteret (Merpris pr sæt)	-	3409760
8,20 - 9,50	Hjul: 500/50 x 17 - 18 PLY (Merpris pr sæt)	-	3409750

For mere info om hjul , ringtyper

STÅLSTØBTE RINGE

Beskrivelse	Vægt, kg	Varenummer
620 mm/24" Cambridge / 600 mm 2D-Bølgeringe i stålstøbt kvalitet med 10 eger. Anbefales ved pløjefri dyrkning og ved ekstreme forhold. (Merpris pr. m.)	+ 10 pr. m	690150118

8 ÅRS GARANTI PÅ
STÅLSTØBTE RINGE



Easy-Change - Hurtigskift-system af slidspidser inkl. et sæt flade slidspidser og et sæt skorpebryderspidser med 3 tænder.

TILBEHØR TIL SPRING-BOARD - FOR Udstyrspakker 4, 5 OG 7

Arbejdsbredde, m	Beskrivelse	Vægt, kg	Varenummer
2,90	Tværlåsesystem - sammenlåser de enkelte Spring-Board tænder	35	63402-00
4,50	Tværlåsesystem - sammenlåser de enkelte Spring-Board tænder	55	63403-00
6,30	Tværlåsesystem - sammenlåser de enkelte Spring-Board tænder	74	63405-00
8,20	Tværlåsesystem - sammenlåser de enkelte Spring-Board tænder	97	63406-00
2,90	Easy Change - hurtigskift-system af slidspidser.	39	63302-12
4,50	Easy Change - hurtigskift-system af slidspidser.	58	63302-18
6,30	Easy Change - hurtigskift-system af slidspidser.	77	63302-24
8,20	Easy Change - hurtigskift-system af slidspidser.	103	63302-32
-	Skorpebryderspid til Spring-Board (Merpris pr. tand)	-	63036-85
-	Slidplade 180x8 mm til Spring-Board tand (Merpris pr. tand)	3	63036-88



MONTERINGSSÆT FOR MULTI-SEEDER INKL. TRIN - MAX. 300 KG SÅSÆD I FRØSÅKASSEN. PRISER OG INFO VEDR MULTI-SEEDER

Arbejdsbredde, m	Beskrivelse	Vægt, kg	Varenummer 8 udløb	Varenummer 12 udløb	Varenummer 16 udløb
2,90	Trepunktsophængt, med eller uden AC / EC	40	63020-53	-	-
2,90	Bugseret, med AC / EC	40	63020-54	-	-
2,90	Bugseret, uden AC / EC ^{1*}	40	63025-53	-	-
4,50	uden Auto-Controller / EC ^{1*}	68	63028-55	63028-58	-
4,50	med Auto-Controller / EC	-	63028-56	63028-59	-
6,30	uden Auto-Controller / EC ^{1*}	85	63032-55	63032-53	63032-58
6,30	med Auto-Controller / EC	-	63032-56	63032-54	63032-57
8,20	uden Auto-Controller / EC ^{1*}	95	-	63034-57	63034-55
8,20	med Auto-Controller / EC	-	-	63034-58	63034-56
4,50 - 8,20	Platform med gelænder og stige for monteringsæt	-	-	-	63099-55

^{1*} Standard med hydraulisk løft af såhjul – kræver yderligere 1 stk. dobbeltvirkende olieudtag.

EKSTRAUDSTYR (FORTSAT)

Udstyrspakke 1



Udstyrspakke 1: 2-bullet Strigle

2-bullet langfinger-strigle med 12 mm bueformede tænder med en tandsporaafstand på 80 mm. Mekanisk justering af angrebsvinkel og hydraulisk justering af højden / bearbejdningsgraden.

Arbejdsbredde, m		Vægt, kg	Varenummer
2,90	1*	220	63026-80
4,50	1*	505	63029-80
6,30	1*	690	63033-80
8,20	1*	1.000	63036-80

Udstyrspakke 2

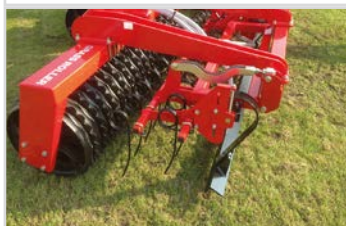


Udstyrspakke 2: 4-bullet Strigle

4-bullet langfinger-strigle med 12 mm bueformede tænder med en tandsporaafstand på 40 mm. Mekanisk justering af angrebsvinkel og hydraulisk justering af højden / bearbejdningsgraden.

Arbejdsbredde, m		Vægt, kg	Varenummer
2,90	1*	310	63026-81
4,50	1*	630	63029-81
6,30	1*	850	63033-81
8,20	1*	1.110	63036-81

Udstyrspakke 3



Udstyrspakke 3: 2-bullet Strigle og Planerskinne

2-bullet langfinger-strigle som beskrevet ovenfor monteret m/planerskinne foran. Planerskinnen kan mekanisk højdejusteres i forhold til striglen. Strigle m/skinne er standard med hydr.justering af højden / bearbejdningsgraden.

Arbejdsbredde, m		Vægt, kg	Varenummer
2,90	1*	300	63026-82
4,50	1*	660	63029-82
6,30	1*	930	63033-82
8,20	1*	1.270	63036-82

Udstyrspakke 4



Udstyrspakke 4: 2-bullet Strigle og Spring-Board

2-bullet langfinger-strigle som beskrevet ovenfor. Foran striglen er der monteret hydr. betjent Spring-Board. Strigle-højde/bearbejdn.grad og Spring-Board-højde/bearbejdn.grad justeres uafhængig af hinanden.

Arbejdsbredde, m		Vægt, kg	Varenummer
2,90	2*	500	63026-83
4,50	2*	880	63029-83
6,30	2*	1.120	63033-83
8,20	2*	1.580	63036-83

Udstyrspakke 5



Udstyrspakke 5: Spring-Board

Spring-Board lamelslæbeplanke med mekanisk justering af højden på tandbullen og hydraulisk justering af aggressiviteten.

Arbejdsbredde, m		Antal tænder	Vægt, kg	Varenummer
2,90	1*	12	280	63026-84
4,50	1*	18	730	63029-84
6,30	1*	24	900	63033-84
8,20	1*	32	1.270	63036-84

Udstyrspakke 6



Udstyrspakke 6: 3-bullet Strigle og Planerskinne

3-bullet langfinger-strigle med 12 mm buede tænder og en tandsporaafstand på 60 mm. Foran striglen er der monteret planerskinne. Strigle m/skinne er standard med hydr.justering af højden / bearbejdningsgraden.

Arbejdsbredde, m		Vægt, kg	Varenummer
2,90	1*	330	63026-86
4,50	1*	720	63029-86
6,30	1*	1.008	63033-86
8,20	1*	1.384	63036-86

Udstyrspakke 7



Udstyrspakke 7: 3-bullet Strigle og Spring-Board

3-bullet langfinger-strigle som beskrevet ovenfor. Foran striglen er der monteret hydr. betjent Spring-Board. Strigle-højde/bearbejdn.grad og Spring-Board-højde/bearbejdn.grad justeres uafhængig af hinanden.

Arbejdsbredde, m		Vægt, kg	Varenummer
2,90	2*	545	63026-87
4,50	2*	943	63029-87
6,30	2*	1.200	63033-87
8,20	2*	1.690	63036-87

*Kræver yderligere 1 stk. dobbeltvirkende olieudtag.

*Kræver yderligere 2 stk. dobbeltvirkende olieudtag.

GRASS-ROLLER COMPACT



- Arbejdsbredde 2,90 m
- 40-45 cm kortere end standard Grass-Roller
- Eftermontering af hjul ikke mulig.
- Multi-Seeder placeret centralt på Grass-Roller = optimal vægtfordeling.
- Trepunktsophæng med kategori 2 nagler og kategori 2 afstand.

MASKINER

Arbejdsbredde, m	Valse- / Ringtype	Antal ringe	Antal eger	Kraftbehov, hk	Transportbredde, m	Vægt ekskl. udstyr, kg	Varenummer
2,90	620 mm/24" Cambridge	54	10	80-120	3,00	1.510	63022-62
2,90	450/500 Stjernering	51	-	80-120	3,00	1.050	63022-56
2,90	550/600 mm Stjernering	51	-	80-120	3,00	1.440	63022-57
2,90	Ø610 Glatvalse	-	-	80-120	3,00	815 u/vand 1.565 m/vand	63022-61

• Stålstøbte ringe, 8 års brudgaranti

STANDARDUDSTYR

- Triple-tætnede kuglelejer og 60 mm aksler.
- Sikkerhedswire mellem strigletænder.

EKSTRAUDSTYR

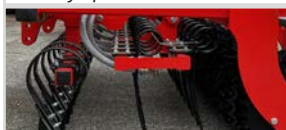
Beskrivelse	Varenummer
LED lyttesæt med ledning og stik	63025-54
Dybdestop	63022-70

STÅLSTØBTE RINGE

Beskrivelse	Vægt, kg	Varenummer
620 mm/24" Cambridge / 600 mm 2D-Bølgeringe i stålstøbt kvalitet med 10 eger. Anbefales ved pløjefri dyrkning og ved ekstreme forhold. (Merpris pr. m.)	+ 10 pr. m	690150118

8 ÅRS GARANTI PÅ STÅLSTØBTE RINGE

Udstyrspakke - COMPACT 1



Udstyrspakke COMPACT 1: 2-bullet strigle og manuelt Spring-Board
2-bullet langfinger-strigle som beskrevet under udstyrspakke COMPACT 3.
Foran striglen er der monteret et manuelt betjent Spring-Board.
Strigle-højde/bearbejdn.grad og Spring-Board-højde/bearbejdn.grad justeres uafhængig af hinanden.

Arbejdsbredde, m	Vægt, kg	Varenummer
2,90	500	63022-81

Udstyrspakke - COMPACT 2



Udstyrspakke COMPACT 2: 2-bullet strigle og planerskinne
2-bullet langfinger-strigle som beskrevet under udstyrspakke COMPACT 3 monteret m/planerskinne foran.
Planerskinnen kan mekanisk højdejusteres i forhold til striglen.
Strigle m/skinne er standard med hydr.justering af højden / bearbejdningsgraden.

Arbejdsbredde, m	Vægt, kg	Varenummer
2,90	300	63022-82

Udstyrspakke - COMPACT 3



Udstyrspakke COMPACT 3: 2-bullet strigle
2-bullet langfinger-strigle med 12 mm buedeformede tænder med en tandsporafstand på 80 mm.
Mekanisk justering af angrebsvinkel og hydraulisk justering af højden / bearbejdningsgraden.

Arbejdsbredde, m	Vægt, kg	Varenummer
2,90	220	63022-83

*Kræver yderligere 1 stk. dobbeltvirkende olieudtag

TILBEHØR TIL SPRING-BOARD - FOR UdstyrSPAKKE COMPACT 1



Arbejdsbredde, m	Beskrivelse	Vægt, kg	Varenummer
2,90	Tværlåsesystem - sammenlåser de enkelte Spring-Board tænder	35	63402-00
2,90	Easy Change - hurtigskift-system af slidspidser.	39	63302-12
-	Skorpebryderspids til Spring-Board. (Merpris pr. tand)	-	63036-85

MONTERINGSSÆT F/MULTI-SEEDER INKL. TRIN - MAX. 300 KG SÅSÆD I FRØSÅKASSEN. INFO VEDR. MULTI-SEEDER

Arbejdsbredde, m	Beskrivelse	Vægt, kg	Varenummer - 8 Udløb
2,90	Monteringssæt, med eller uden AC / EC	40	63022-53