

# TIP-ROLLER



Ihopfärdad Tip-Roller med Multi-Seeder, Spring-Board samt spårluckrare



10,20 m m/620 mm/24", m/Spring-Board och Tvärlåssystem.

- Ledad mellan mittsektion och sidosektion gör sidosektionerna mittenupphängda och helt oberoende av mittsektionen.
- HE-VA SAT-Systemet överför vikt från mittsektion till mitt på sidosektion för att utjämna den extra vikt från draget, cylinder och hjul. SAT = fjäderaktiverad viktöverföring.
- Smörjbar i alla rörliga led och lager - säkrar lång livstid.
- Sidosektionerna på 8,20m och alla tre sektioner på 9,50m och 10,20m er monterat m/stödlager.
- 60 mm axlar, specialkvalitet och trippeltäta lager
- Transportbredd på max. 2,45 m.

## MASKINER

Arbetsbredd, m	Ringtyp		Antal ringar	Antal ekrar	Kraftbehov, hk	Vikt, kg	Art.nr.
4,50	510 mm/21" Cambridge	1*	87	3	60-80	2.160	63053-51
4,50	510 mm/21" Cambridge	1*	87	8	60-80	2.260	63053-46
4,50	560 mm/22,5" Cambridge	1*	87	9	70-90	2.540	63053-54
4,50	620 mm/24" Cambridge	1*	87	10	70-90	2.810	63053-62
4,50	450/500 mm Stjärnring	•/1*	88	-	60-80	2.160	63053-56
4,50	550/600 mm Stjärnring	•/1*	88	-	70-90	2.570	63053-57
4,50	550 mm Knastring	1*	30	-	60-80	1.510	63053-55
4,50	485-530 mm Crosskill	1*	45	-	60-80	1.980	63053-53
4,50	550-600 mm Crosskill	1*	45	-	70-90	2.460	63053-63
4,50	500 mm 2D-Bölgering	1*	57	8	60-80	1.990	63053-50
4,50	550 mm 2D-Bölgering	1*	57	9	70-90	2.230	63053-59
4,50	600 mm 2D-Bölgering	1*	57	10	70-90	2.380	63053-60
5,40	510 mm/21" Cambridge	1*	105	3	70-90	2.560	63054-51
5,40	510 mm/21" Cambridge	1*	105	8	70-90	2.690	63054-46
5,40	560 mm/22,5" Cambridge	1*	105	9	80-100	3.100	63054-54
5,40	620 mm/24" Cambridge	1*	105	10	80-100	3.240	63054-62
5,40	450/500 mm Stjärnring	•/1*	102	-	70-90	2.610	63054-56
5,40	550/600 mm Stjärnring	•/1*	102	-	80-100	3.140	63054-57
5,40	550 mm Knastring	1*	36	-	70-90	1.880	63054-55
5,40	485-530 mm Crosskill	1*	54	-	70-90	2.450	63054-53
5,40	550-600 mm Crosskill	1*	54	-	80-100	3.010	63054-63
5,40	500 mm 2D-Bölgering	1*	69	8	70-90	2.430	63054-50
5,40	550 mm 2D-Bölgering	1*	69	9	80-100	2.730	63054-59
5,40	600 mm 2D-Bölgering	1*	69	10	80-100	2.970	63054-60
6,30	510 mm/21" Cambridge	1*	123	3	80-100	2.950	63055-51
6,30	510 mm/21" Cambridge	1*	123	8	80-100	3.140	63055-46
6,30	560 mm/22,5" Cambr.HD	1*	123	9	100-120	3.710	63055-54
6,30	620 mm/24" Cambr.HD	1*	123	10	100-120	4.190	63080-62
6,30	450/500 mm Stjärnring	•/1*	120	-	80-100	3.010	63055-56
6,30	550/600 mm Stjärnring HD	•/1*	120	-	100-120	3.870	63055-57
6,30	550 mm Knastring	1*	42	-	80-100	2.110	63055-55
6,30	485-530 mm Crosskill	1*	63	-	80-100	2.780	63055-53
6,30	550-600 mm Crosskill HD	1*	63	-	100-120	3.490	63055-63
6,30	500 mm 2D-Bölgering	1*	78	8	80-100	2.840	63055-50
6,30	550 mm 2D-Bölgering HD	1*	78	9	90-110	3.250	63055-59
6,30	600 mm 2D-Bölgering HD	1*	78	10	90-110	3.390	63055-60
6,30	610 mm Slätvals HD	1*/2*/3*	-	-	90-110	2.240 3.860	63032-61

\*Kräver 2 st. dubbelverkande oljeuttag

\*Viktbenämning: Förhållande utan och med vatten.

\*Standard med avskrapare på valsen  
• Stålgjuten ring, 8 års brottgaranti

## MASKINER (FORTSÄTTNING)

Arbetsbredd, m	Ringtyp		Antal ringar	Antal ekrar	Kraftbehov, hk	Vikt, kg	Art.nr.
7,30	510 mm/21" Cambridge	1*	143	3	100-120	3.630	63058-51
7,30	510 mm/21" Cambridge	1*	143	8	100-120	3.840	63058-46
7,30	560 mm/22,5" Cambridge	1*	143	9	120-140	4.430	63058-54
7,30	620 mm/24" Cambridge	1*	143	10	120-140	4.780	63082-62
7,30	450/500 mm Stjärnring	•/1*	140	-	100-120	3.760	63058-56
7,30	550/600 mm Stjärnring	•/1*	140	-	120-140	4.680	63058-57
7,30	550 mm Knastring	1*	48	-	100-120	2.710	63058-55
7,30	485-530 mm Crosskill	1*	73	-	100-120	3.460	63058-53
7,30	550-600 mm Crosskill	1*	73	-	120-140	4.380	63058-63
7,30	500 mm 2D-Bölgering	1*	90	8	100-120	3.520	63058-50
7,30	550 mm 2D-Bölgering	1*	90	9	110-130	3.860	63058-59
7,30	600 mm 2D-Bölgering	1*	90	10	110-130	4.010	63058-60
7,60	510 mm/21" Cambridge	1*	151	3	100-120	3.784	63077-51
7,60	510 mm/21" Cambridge	1*	151	8	100-120	3.994	63077-46
7,60	560 mm/22,5" Cambridge	1*	151	9	120-140	4.608	63077-54
7,60	620 mm/24" Cambridge	1*	151	10	120-140	4.984	63077-62
7,60	450/500 mm Stjärnring	•/1*	148	-	100-120	3.900	63077-56
7,60	550/600 mm Stjärnring	•/1*	148	-	120-140	4.862	63077-57
7,60	550 mm Knastring	1*	45	-	100-120	2.778	63077-55
7,60	485-530 mm Crosskill	1*	79	-	100-120	3.530	63077-53
7,60	550-600 mm Crosskill	1*	79	-	120-140	4.472	63077-63
7,60	500 mm 2D-Bölgering	1*	99	8	100-120	3.630	63077-50
7,60	550 mm 2D-Bölgering	1*	99	9	110-130	3.982	63077-59
7,60	600 mm 2D-Bölgering	1*	99	10	110-130	4.148	63077-60
8,20	510 mm/21" Cambridge	1*	157	3	120-140	4.050	63056-51
8,20	510 mm/21" Cambridge	1*	157	8	120-140	4.190	63056-46
8,20	560 mm/22,5" Cambridge	1*	157	9	130-160	4.700	63056-54
8,20	620 mm/24" Cambridge	1*	157	10	130-160	5.200	63081-62
8,20	450/500 mm Stjärnring	•/1*	152	-	120-140	4.180	63056-56
8,20	550/600 mm Stjärnring	•/1*	152	-	130-160	5.120	63056-57
8,20	550 mm Knastring	1*	55	-	120-140	3.010	63056-55
8,20	485-530 mm Crosskill	1*	81	-	120-140	3.880	63056-53
8,20	550-600 mm Crosskill	1*	81	-	130-160	4.900	63056-63
8,20	500 mm 2D-Bölgering	1*	102	8	120-140	3.840	63056-50
8,20	550 mm 2D-Bölgering	1*	102	9	120-150	4.100	63056-59
8,20	600 mm 2D-Bölgering	1*	102	10	120-150	4.350	63056-60
9,50	510 mm/21" Cambridge	4*	180	3	130-160	4.830	63059-51
9,50	510 mm/21" Cambridge	4*	180	8	130-160	5.180	63059-46
9,50	560 mm/22,5" Cambridge	4*	180	9	140-170	5.770	63059-54
9,50	620 mm/24" Cambridge	4*	180	10	140-170	6.350	63083-62
9,50	450/500 mm Stjärnring	•/4*	172	-	130-160	5.230	63059-56
9,50	550/600 mm Stjärnring	•/4*	172	-	140-170	6.200	63059-57
9,50	550 mm Knastring	4*	63	-	130-160	3.870	63059-55
9,50	485-530 mm Crosskill	4*	95	-	130-160	4.820	63059-53
9,50	550-600 mm Crosskill	4*	95	-	140-170	6.020	63059-63
9,50	500 mm 2D-Bölgering	4*	118	8	130-160	4.740	63059-50
9,50	550 mm 2D-Bölgering	4*	118	9	140-160	5.030	63059-59
9,50	600 mm 2D-Bölgering	4*	118	10	140-160	5.320	63059-60
9,50	610 mm Slätvals	2*/3*/4*	-	-	140-160	3.400 5.840	63035-71
10,20	510 mm/21" Cambridge	4*	196	3	150-200	5.310	63051-51
10,20	510 mm/21" Cambridge	4*	196	8	150-200	5.690	63051-46
10,20	560 mm/22,5" Cambridge	4*	196	9	160-220	6.220	63051-54
10,20	620 mm/24" Cambridge	4*	196	10	160-220	6.850	63084-62
10,20	450/500 mm Stjärnring	•/4*	186	-	150-200	5.590	63051-56
10,20	550/600 mm Stjärnring	•/4*	186	-	160-220	6.640	63051-57
10,20	485-530 mm Crosskill	4*	101	-	150-200	5.120	63051-53
10,20	550-600 mm Crosskill	4*	101	-	160-220	6.390	63051-63
10,20	500 mm 2D-Bölgering	4*	126	8	150-200	5.020	63051-50
10,20	550 mm 2D-Bölgering	4*	126	9	150-210	5.310	63051-59
10,20	600 mm 2D-Bölgering	4*	126	10	150-210	5.650	63051-60

<sup>1</sup>Kräver 2 st. dubbelverkande oljeuttag  
<sup>4</sup>Kräver 3 st. dubbelverkande oljeuttag

<sup>2</sup>Viktbenämning: Förhållande utan och med vatten.  
• Stålgjuten ring, 8 års brottgaranti

<sup>3</sup>Standard med avskrapare på valsen

## STANDARDUTRUSTNING

- 2 st. stendlådor
- Fästanordning för hydraulslangarna vid uppställning
- Vridbar dragögla, fastbultat
  - 4,50 – 8,20 m. art.nr. 630757028
  - 9,50 – 10,20 m. art.nr. 630757017
- Stödben
  - 4,50 – 8,20 m. justerbart stödben
  - 9,50 – 10,20 m. hydraulisk stödben.
- Hjulutrustning
  - 4,50 – 5,40 m 10.0/75 x 15.3 – 10 PLY
  - 6,30 – 8,20 m. 11.5/80 x 15.3 – 14 PLY
  - 9,50 – 10,20 m. 400/60 x 15.5 – 16 PLY

# EXTRAUTRUSTNING

Benämning	Vikt, kg	Art.nr.
EU-Typpgodkännande (EU-S2a) 40 km/h (inkl. 2-krets tryckluftbromsar, LED-belysning, reflexer, godkänd dragögla och COC-dokument). För maskiner med axeltryck över 3.500 kg. (Merpris)	-	69300-00
EU-Typpgodkännande (EU-S1a) 40 km/h (utann bromsar, men inkl. LED-belysning, reflexer, godkänd dragögla m/ kedja, säkringskedja och COC-dokument). För maskiner med axeltryck under/inkl. 3.500 kg. (Merpris)	-	69300-01
LED belysning kpl. m/kabel och kontakt monterat på 4,50 och upp till 8,20m	3	63055-01
LED belysning kpl. m/kabel och kontakt, monterat på 9,50 m och 10,20 m	3	63059-01
Hjul till 4,50 – 5,40 m. modeller 11.5/80 x 15.3, 14 PLY (Merpris pr. sats)	-	63080-10
Hjul till 4,50, 5,40 och 6,30 m. modeller 400/60 x 15.5 – 16 PLY, <b>endast fabriksmonterat</b> (Merpris pr. sats)	-	63080-13
Hjul till 6,30 HD – 8,20 m. modeller 400/60 x 15.5 – 16 PLY (Merpris pr. sats)	-	63080-09
Hjul till 9,50 – 10,20 m modeller 480/45 x 17 – 18 PLY (Merpris pr. sats) NB: Transportbredd 2,65 m	-	63080-14
Hydraulisk stödben för 4,5 – 8,20 m. (Merpris)	<sup>1*</sup> 15	63053-40
Mek. dub. omskiftarventil, monterat på draget, för traktorer som saknar 1 st. dubbelverkande oljeuttag.	5	690207102
Elektriskt manövrerad dubbel växelventil, med kontakt till hytten, för traktorer med för få dubbelverkande oljeuttag.	8	690207105
HPV-Controller: El-hydr. manövrering av 4 funktioner	9	3409420
Dragstångsförlängare, 500 mm för 4,50 / 5,40 / 6,30 m	42	630779000
Dragstångsförlängare, 500 mm för 6,30 HD / 7,30 / 7,60 / 8,20 m	42	630779020
Dragstångsförlängare, 500 mm för 9,50 / 10,20 m	59	630801003
Tryckluftbromsar, <b>fabriksmonterat</b>	18	63098-07
Hydrauliska bromsar, 1-krets, <b>fabriksmonterat</b>	7	63098-08
Hydrauliska bromsar, 2-krets, <b>fabriksmonterat</b>	-	63098-09
Stenlådesats (2 st.) för 4,50 / 5,40 / 6,30 m	32	630555000
Stenlådesats (2 st.) för 6,30 HD / 7,30 / 7,60 / 8,20 / 9,50 / 10,20 m	32	630555008
Elektrisk arealmätare, monterat	-	0539317
Gummiupphängda/smörjfria kullager (4,50–7,60 m) (Merpris pr. maskin)	-	63055-73
Gummiupphängda/smörjfria kullager (8,20 m) (Merpris pr. maskin)	-	63056-73
Gummiupphängda/smörjfria kullager (9,50–10,20 m) (Merpris pr. maskin)	-	63059-73

<sup>1\*</sup>Kräver ytterligare 1 st. dubbelverkande oljeuttag.

## STÅLGJUTNA RINGAR

Benämning	Vikt, kg	Art.nr.
510 mm/21" Cambridge / 500 mm 2D-Bölgeringe i stålgjuten kvalite med 8 ekrar. Rekommenderas vid plöjningsfri odling och vid extrema förhållande. (Merpris pr. m)	+ 8 pr. m	690150078
560 mm/22,5" Cambridge / 550 mm 2D-Bölgeringe i stålgjuten kvalite med 9 ekrar. Rekommenderas vid plöjningsfri odling och vid extrema förhållande. (Merpris pr. m)	+ 10 pr. m	690150077
620 mm/24" Cambridge / 600 mm 2D-Bölgeringe i stålgjuten kvalite med 10 ekrar. Rekommenderas vid plöjningsfri odling och vid extrema förhållande. (Merpris pr. m)	+ 10 pr. m	690150118

**8 ÅRS GARANTI PÅ  
STÅLGJUTNA RINGAR**

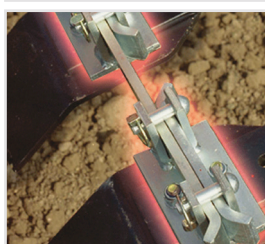
## MONTERINGSSATS FÖR MULTI-SEEDER - MAX. 300 KG UTSÄDE I FRÖBEHÅLLAREN. PRISER OCH INFO VEDR. MULTI-SEEDER

Arbetsbredd, m	Benämning	Vikt, kg	Art.nr. 8 utlopp	Art.nr. 12 utlopp	Art.nr. 16 utlopp
4,50	utan Auto-Controller / EC	<sup>1*</sup> 78	63053-21	-	-
4,50	med Auto-Controller / EC	-	63053-31	-	-
5,40	utan Auto-Controller / EC	<sup>1*</sup> 80	63054-21	63054-23	63054-22
5,40	med Auto-Controller / EC	-	63054-31	63054-33	63054-32
6,30	utan Auto-Controller / EC	<sup>1*</sup> 83	63055-21	63055-23	63055-22
6,30	med Auto-Controller / EC	-	63055-31	63055-33	63055-32
6,30 HD	utan Auto-Controller / EC	<sup>1*</sup> 87	63080-21	63080-23	63080-22
6,30 HD	med Auto-Controller / EC	-	63080-26	63080-24	63080-27
7,30	utan Auto-Controller / EC	<sup>1*</sup> 90	-	63058-23	63058-22
7,30	med Auto-Controller / EC	-	-	63058-24	63058-32
8,20	utan Auto-Controller / EC	<sup>1*</sup> 95	-	63056-23	63056-22
8,20	med Auto-Controller / EC	-	-	63056-33	63056-32
9,50	utan Auto-Controller / EC	<sup>1*</sup> 110	-	63059-23	63059-22
9,50	med Auto-Controller / EC	-	-	63059-33	63059-32
10,20	utan Auto-Controller / EC	<sup>1*</sup> 112	-	63051-23	63051-22
10,20	med Auto-Controller / EC	-	-	63051-33	63051-32
-	Plattform med stege och räcke för monteringsats	-	-	-	63099-55

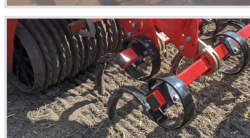
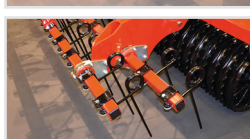
<sup>1\*</sup>Standard med lyft av såhjul – kräver ytterligare 1 st. dubbelverkande oljeuttag.

## EXTRAUTRUSTNING (FORTSÄTTNING)

SPRING-BOARD, 1-AXLAD					
Arbetsbredd, m	Benämning	Antal pinnar	Kraftbehov, hk	Vikt, kg	Art.nr.
4,50	Spring-Board, med 150 mm platta slitspetsar	18	+20	420	63303-00
5,40	Spring-Board, med 150 mm platta slitspetsar	22	+25	485	63304-00
6,30	Spring-Board, med 150 mm platta slitspetsar	24	+30	550	63305-00
6,30 HD	Spring-Board, med 150 mm platta slitspetsar	24	+30	550	63505-00
7,30	Spring-Board, med 150 mm platta slitspetsar	28	+35	630	63507-00
7,60	Spring-Board, med 150 mm platta slitspetsar	30	+35	671	63508-00
8,20	Spring-Board, med 150 mm platta slitspetsar	32	+40	695	63506-00
9,50	Spring-Board, med 150 mm platta slitspetsar	38	+45	845	63509-00
10,20	Spring-Board, med 150 mm platta slitspetsar	40	+50	880	63510-00
-	Kantutrustnings sats till Spring-Board pinnar	-	-	5	63301-00
4,50	Spring-Board med skorpbrytare	18	+20	370	63603-00
5,40	Spring-Board med skorpbrytare	22	+25	440	63604-00
6,30	Spring-Board med skorpbrytare	24	+30	590	63605-00
6,30 HD	Spring-Board med skorpbrytare	24	+30	590	63805-00
7,30	Spring-Board med skorpbrytare	28	+35	635	63807-00
7,60	Spring-Board med skorpbrytare	30	+35	676	63808-00
8,20	Spring-Board med skorpbrytare	32	+40	810	63806-00
9,50	Spring-Board med skorpbrytare	38	+45	880	63809-00
10,20	Spring-Board med skorpbrytare	40	+50	920	63810-00
4,50	Spring-Board, med Ø16 mm efterharvspinnar	18	+20	298	63703-00
5,40	Spring-Board, med Ø16 mm efterharvspinnar	22	+25	335	63704-00
6,30	Spring-Board, med Ø16 mm efterharvspinnar	24	+30	550	63705-00
6,30 HD	Spring-Board, med Ø16 mm efterharvspinnar	24	+30	600	63905-00
7,30	Spring-Board, med Ø16 mm efterharvspinnar	28	+35	440	63907-00
7,60	Spring-Board, med Ø16 mm efterharvspinnar	30	+35	467	63908-00
8,20	Spring-Board, med Ø16 mm efterharvspinnar	32	+40	477	63906-00
9,50	Spring-Board, med Ø16 mm efterharvspinnar	38	+45	587	63909-00
10,20	Spring-Board, med Ø16 mm efterharvspinnar	40	+50	608	63910-00
TVÄRLÅSSYSTEM - SAMMANKOPPLAR SPRING-BOARD PINNARNA					
4,50	Komplett sats till Spring-Board	-	-	55	63403-00
5,40	Komplett sats till Spring-Board	-	-	64	63404-00
6,30	Komplett sats till Spring-Board	-	-	74	63405-00
7,30	Komplett sats till Spring-Board	-	-	86	63407-00
7,60	Komplett sats till Spring-Board	-	-	91	63408-00
8,20	Komplett sats till Spring-Board	-	-	97	63406-00
9,50	Komplett sats till Spring-Board	-	-	112	63409-00
10,20	Komplett sats till Spring-Board	-	-	120	63410-00
TOP-CUTTER EFTERMONTERING					
-	Axlar för ombyggnad av Spring-Board för montering i Top-Cutter fäste	-	-	-	67410-69



EASY CHANGE SNABBYTES-SYSTEM AV SLITPLATTAN INKL. EN SATS SLITPLATTOR OCH EN SATS SKORPBRYTARSTÅL MED 3 FINGRAR.		
Benämning		Art.nr.
Merpris pr.pinne i förhållande till Spring-Board.		63302-00
Pris pr. pinne för eftermontering.		63302-01



SPRING-BOARD - 2-AXLAD			
Arbetsbredd, m	Benämning	Vikt, kg	Art.nr.
6,30 HD	Spring-Board, 2 rader med 150 mm platta slitspetsar	<sup>1*</sup> 1.000-1.300	63505-02
7,30	Spring-Board, 2 rader med 150 mm platta slitspetsar	<sup>1*</sup> 1.100-1.400	63507-02
8,20	Spring-Board, 2 rader med 150 mm platta slitspetsar	<sup>1*</sup> 1.000-1.350	63506-02
9,50	Spring-Board, 2 rader med 150 mm platta slitspetsar	<sup>1*</sup> 1.100-1.500	63509-02
10,20	Spring-Board, 2 rader med 150 mm platta slitspetsar	<sup>1*</sup> 1.500-2.100	63510-02
6,30 HD	Spring-Board, 1 rad harvpinnar + 1 rad Spring-Board-pinnar	630	63805-02
7,30	Spring-Board, 1 rad harvpinnar + 1 rad Spring-Board-pinnar	750	63807-02
8,20	Spring-Board, 1 rad harvpinnar + 1 rad Spring-Board-pinnar	-	63806-02
9,50	Spring-Board, 1 rad harvpinnar + 1 rad Spring-Board-pinnar	-	63809-02
10,20	Spring-Board, 1 rad harvpinnar + 1 rad Spring-Board-pinnar	-	63810-02
6,30 HD	Spring-Board, 2 rader Ø16 efterharvspinnar (45 pinnar)	<sup>1*</sup> 880	63905-02
7,30	Spring-Board, 2 rader Ø16 efterharvspinnar (53 pinnar)	<sup>1*</sup> 967	63907-02
8,20	Spring-Board, 2 rader Ø16 efterharvspinnar (59 pinnar)	<sup>1*</sup> 908	63906-02
9,50	Spring-Board, 2 rader Ø16 efterharvspinnar (69 pinnar)	<sup>1*</sup> 1.117	63909-02
10,20	Spring-Board, 2 rader Ø16 efterharvspinnar (74 pinnar)	<sup>1*</sup> 1.134	63910-02
6,30 HD	Spring-Board, 2 rader 65x12 mm harvpinnar	1.208	63505-04
7,30	Spring-Board, 2 rader 65x12 mm harvpinnar	1.351	63507-04
8,20	Spring-Board, 2 rader 65x12 mm harvpinnar	1.771	63506-04
9,50	Spring-Board, 2 rader 65x12 mm harvpinnar	2.139	63509-04
10,20	Spring-Board, 2 rader 65x12 mm harvpinnar	2.229	63510-04

<sup>1\*</sup>Kräver ytterligare 1 st. dubbelverkande oljeuttag

# EXTRAUTRUSTNING (FORTSÄTTNING)

## MERPRIS FÖR MONTERING AV SKORPBRYTARSTÅL

Arbetsbredd, m	Benämning	Art.nr.
6,30	Merpris pr. axel	63505-03
7,30	Merpris pr. axel	63507-03
8,20	Merpris pr. axel	63506-03
9,50	Merpris pr. axel	63509-03
10,20	Merpris pr. axel	63510-03



<sup>1</sup>Kräver 1 st. dubbelverkande oljeuttag

## SPÅRLUCKRINGSSATS, HYDRAULISKT JUSTERBAR

Arbetsbredd, m	Benämning	Art.nr.
6,30	Spårluckringssats med 4 st. 65x12 pinnar	1* 63055-05
6,30 HD - 8,20	Spårluckringssats med 4 st. 65x12 pinnar	1* 63055-06
9,50 - 10,20	Spårluckringssats med 4 st. 65x12 pinnar	1* 63055-07
6,30	Utbyggnadssats med 4 st. 65x12 pinnar. Används vid dubbelmontage.	63055-09

### OBS!

Önskas spårluckringssats för eftermontering, behövs upplysningar om utrustningen på ringvälten!

## SPÅRLUCKRINGSSATS, TREPUNKTUPPHÄNGD

Benämning	Art.nr.
3,00 m. trepunktupphängd, 6 pinnar (65x12 mm)	67701-00
4,00 m. trepunktupphängd, 8 pinnar (65x12 mm)	67702-00



Spårluckringssats, trepunktupphängd



Top-Cutter



Top-Cutter

## TOP-CUTTER

Arbetsbredd, m	Benämning	Antal sektioner	Vikt, kg	Art.nr.
5,40	Top-Cutter	3	803	67410-21
6,30	Top-Cutter	3	896	67410-23
6,30 - HD	Top-Cutter	3	896	67410-25
7,30	Top-Cutter	3	958	67410-27
8,20	Top-Cutter	3	1.060	67410-29
9,50	Top-Cutter	5	1.340	67410-31
10,20	Top-Cutter	5	1.438	67410-33
5,40	Spring-Board för montering på Top-Cutter fäste	3	-	67410-22
6,30	Spring-Board för montering på Top-Cutter fäste	3	-	67410-24
6,30 HD	Spring-Board för montering på Top-Cutter fäste	3	-	67410-26
7,30	Spring-Board för montering på Top-Cutter fäste	3	-	67410-28
8,20	Spring-Board för montering på Top-Cutter fäste	3	-	67410-30
9,50	Spring-Board för montering på Top-Cutter fäste	5	-	67410-32
10,20	Spring-Board för montering på Top-Cutter fäste	5	-	67410-34

## TIP-ROLLER REDSKAPSLYFT



### REDSKAPSLYFT - FABRIKSMONTERAT

Arbetsbredd, m	Benämning		Art.nr.
<b>6,30 HD</b>	Monteringssats inkl. trepunktslyft	1*	63055-35
<b>7,30</b>	Monteringssats inkl. trepunktslyft	1*	63055-36
<b>8,20</b>	Monteringssats inkl. trepunktslyft	1*	63055-37
<b>9,50 - 10,20</b>	Monteringssats inkl. trepunktslyft	1*	63055-38

\*Kräver 1 st. dubbelverkande oljeuttag

### EXTRAUTRUSTNING TILL REDSKAPSLYFT

Benämning	Art.nr.
Dubbelverkande hydraulikuttag 3/8" 1 sats med hydraulkopplingar	63055-40

Redskapslyften till Tip-Roller är en trepunktslyft, som ger möjligheter till att koppla maskiner som t.ex ogräsharv eller liknande bakom välten. Därmed möjliggörs flera arbetsmoment i en överfart.

Max belastning på lyften: 2.100 kg.

- Monteringsram
- Hydr. trepunktslyft typ 21.01
- Enkelverkande cylinder
- Kat. 2 koppling med 825 mm mellan lyftarmarnas kopplingspunkter
- Toppstång M30 med Ø25 kulor och sprintar
- 1 dubbelverkande oljeuttag och 12V uttag